

受験番号	氏 名
------	-----

下記の楽曲「野ばら」に関して I ~ X の問いに答えなさい。

**野ばら** 近藤朔風 訳詞  
ウエルナー作曲

*Adagio* *P*

① ② ③ ④ ⑤ ⑥ ⑦ ⑧ ⑨ ⑩

1. わ ら べ ー は み た り の な か ー の  
 2. た お り ー て ゆ か ん の な か ー の

ば ら き た よ ら に ば さ た け る そ の い ー る  
 ば ら き た お ら に ば さ た お れ そ も い ー で

め で つ あ か ず ー な が り ん く れ な い い  
 ぐ で さ に あ き み を ー さ が さ ん く れ な い

に ー お う の な か の ば ー ら  
 に ー お う の な か の ば ー ら

*f*

受験番号		氏 名	
------	--	-----	--

I. この曲は何調ですか。調名を答えなさい。

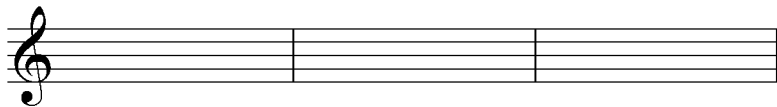
例：ハ長調、イ短調 \_\_\_\_\_

II. I で解答した調の音階は次のうちのどれですか。番号を○印で囲みなさい。



III. I で解答した調の主要三和音（主和音、下属和音、属和音）を全音符で書きなさい。  
但し、短調は和声短音階とする。

主和音                      下属和音                      属和音



IV. 楽譜に書かれた記号について下記の問いに答えなさい。

(1) ①～④の名称を下から選んで書きなさい。

調号、拍子記号、ト音記号、ハ音記号、へ音記号

① \_\_\_\_\_ ② \_\_\_\_\_ ③ \_\_\_\_\_ ④ \_\_\_\_\_

(2) ①～⑧の名称を下から選んで書きなさい。

2分音符、4分音符、8分音符、付点2分音符、付点4分音符、付点8分音符、全休符、  
2分休符、4分休符、8分休符、付点2分休符、付点4分休符、付点8分休符、ブレス、  
タイ、スラー、クレッシェンド、デクレッシェンド、反復記号、小節線、終止線

① \_\_\_\_\_ ② \_\_\_\_\_ ③ \_\_\_\_\_ ④ \_\_\_\_\_ ⑤ \_\_\_\_\_

⑥ \_\_\_\_\_ ⑦ \_\_\_\_\_ ⑧ \_\_\_\_\_ ⑨ \_\_\_\_\_ ⑩ \_\_\_\_\_

V. この曲の一番低い音をさがし楽譜中に○で囲みなさい。

(いくつもある場合はどれか1つでよい)

受験番号		氏 名	
------	--	-----	--

VI. この曲で一番強いところはどこですか。

\_\_\_\_\_ 段目 \_\_\_\_\_ 小節目

VII. 冒頭の *Adagio* というのはどのような意味か答えなさい。

\_\_\_\_\_

VIII. ①～⑤の音程を下から選んで書きなさい。

完全 1 度、短 2 度、長 2 度、短 3 度、長 3 度、増 4 度、完全 4 度、減 5 度、完全 5 度、短 6 度、  
長 6 度、減 7 度、短 7 度、長 7 度、完全 8 度

① \_\_\_\_\_ ② \_\_\_\_\_ ③ \_\_\_\_\_ ④ \_\_\_\_\_ ⑤ \_\_\_\_\_

IX. 次の記号の読み方とその意味を答えなさい（楽譜上にない一般的な記号も含む）。

㊦ *p*    ㊧ *mp*    ㊨ *mf*    ㊩ *f*    ㊪ *dim.*    ㊫ *dolce*    ㊬ *rit.*    ㊭ *Andante*  
 ㊮ *Moderato*    ㊯ *Allegretto*

読み方

意 味

㊦ _____	_____
㊧ _____	_____
㊨ _____	_____
㊩ _____	_____
㊪ _____	_____
㊫ _____	_____
㊬ _____	_____
㊭ _____	_____
㊮ _____	_____
㊯ _____	_____

X. この曲を 2 番の歌詞まですべて演奏すると全部で何小節になりますか。

\_\_\_\_\_ 小節