

相愛大学地域連携事業  
令和6年度「音楽鑑賞会」  
開催校募集のご案内



 学校法人 相愛学園

相愛大学

音楽学部

- 音楽学科
- ▶演奏コース
- ▶音楽専攻・ピアノ専攻
- ▶創作演奏専攻・オルガン専攻
- ▶管弦打楽器専攻・古楽器専攻
- ▶音楽文化創造コース
- ▶作曲専攻・音楽学専攻
- ▶音楽療法専攻
- ▶アートプロデュース専攻
- ▶特別演奏コース

大学院音楽研究科

- ▶音楽専攻
- ▶音楽専攻科
- ▶作曲専攻
- ▶声楽専攻
- ▶器楽専攻

人文学部

- ▶日本文学専攻
- ▶歴史・サブカルチャー専攻
- ▶仏教文化専攻
- ▶心理専攻
- ▶国際コミュニケーション専攻
- ▶ビジネス・社会専攻

人間発達学部

- ▶子ども発達学科
- ▶発達障害学科
- ▶各理栄養上養成課程

相愛高等学校

- 普通科特進コース
- 普通科専攻選択コース
- 音楽科

相愛中学校

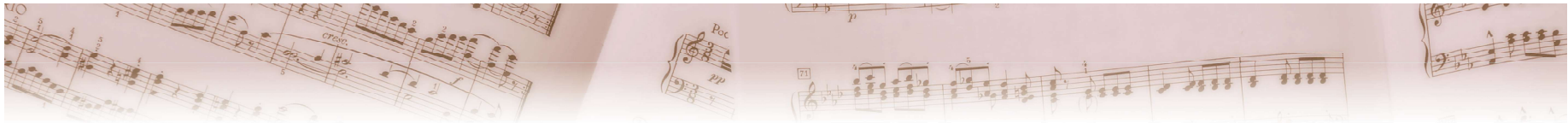
- 特進コース
- 進学コース
- 音楽科進学コース

相愛オーケストラ

- 相愛シンフォニーオーケストラ
- 相愛フィルハーモニア
- 相愛ウィンドオーケストラ
- 相愛ジュニアオーケストラ
- 相愛ストリングオーケストラ

相愛大学附属音楽教室

- 学齢前・小学生・中学生(本科I)
- 高校生以上(本科II)
- 入室準備コース
- 楽典通信教育



音楽は、想像力を培います。音楽は、心を豊かにします。音楽は、人と人を結びます。そして音楽には、人の心を動かす力があります。

相愛大学音楽学部、音楽専攻科、大学院音楽研究科では、地域連携事業および教育活動の一環として、小学生のみなさんに、音楽が持つ力を体験する「音楽鑑賞会」の開催に取り組んでいます。

またこの取り組みは、本学学生にとりましても、音楽文化の振興、音楽教育の重要性に気付く、貴重な教育の場ともなっています。

#### 《鑑賞会の概要》

- 音楽学部、音楽専攻科、大学院音楽研究科に在籍する学生または卒業生のうち、選ばれた者が貴校へお伺いします。
- 鑑賞会の規模は、4名～15名程度の管弦打楽器等のアンサンブル編成となります。なお20名以上の編成を希望される場合は、別途ご相談ください。
- 演奏時間は、45分～60分を基本としています。人数が多い場合などは、2回公演での対応も可能です。

#### 《開催場所》

- 原則、貴校体育館となります。
- 屋外での演奏も可能ですが、対応可能な楽器に限られますので、ご了承ください。
- 本学での開催をご希望の場合は、お申し込みにご連絡をお願いします。

#### 《開催経費》

本事業は教育活動の一環として実施しておりますが、楽器運搬費用、交通費等に係る費用として、経費の一部負担をお願いしています。

##### [経費の目安]

- 演奏者10名程度で50分間のプログラムの場合
  - ・1公演 100,000円～150,000円程度
  - ・2公演 150,000円～200,000円程度

#### 《貴校でご準備いただくもの》

- 演奏者用の椅子や進行用のワイヤレスマイクなど。
- 鑑賞会プログラムや保護者の方への案内。(プログラム原稿はこちらからご用意いたします)
- 演奏者用の控室。(着替えなどで使用いたします)

#### 《留意事項》

- 鑑賞会当日は、機材搬入のための駐車スペースの確保をお願いします。
- 年間約10校程度を予定しておりますが、申込多数の場合は、ご希望に添えかねる場合がございます。
- 開催にあたり事前打合せのため、貴校を訪問させていただきます。
- やむを得ない事情により、出演者やプログラムなどが変更になる場合がございますので、ご了承ください。

#### 《申込方法》

電話又はFAXにてお申してください。

#### 《お問い合わせ》

相愛大学 地域連携センター (学長室内)  
電話：06-6612-5902  
FAX：06-6612-2994  
E-mail：g-shitsu@soai.ac.jp

