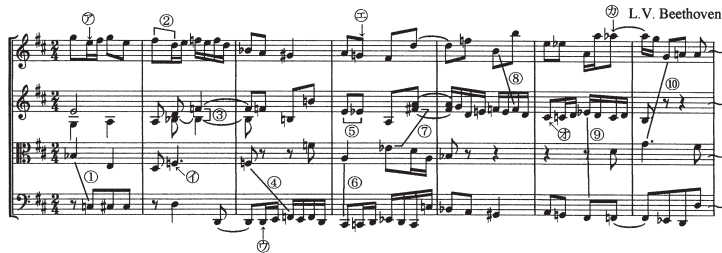


I. 次の楽曲はベートーヴェン作曲、弦楽四重奏曲op. 95の一部である。下記の問いに答えなさい。



1. ①～⑩の音程名を答えなさい。また、①～⑤は転回音程名も答えなさい。

(音程名)

①	⑥
②	⑦
③	⑧
④	⑨
⑤	⑩

(転回音程名)

①
②
③
④
⑤

2. 次の(a)～(f)で示される音階になるよう、必要な箇所に変化記号を書きなさい。

(a) ⑦を主音とする長音階

(b) ⑦を属音とする旋律短音階上行形

(c) ⑦を第VI音とする和声短音階

(d) ⑨を第III音とする長音階

(e) ⑨を下属音とする和声短音階

(f) ⑨の異名同音を導音とする旋律短音階上行形

II. 次の楽曲について、下記の問いに答えなさい



1. (1)～(7)の和音について種類、転回形、所属調を右からそれぞれ選び、その記号、あるいは番号を書き入れなさい(短調は和声短音階とする)。

和音	種類	転回形	所属調
(1)			
(2)			
(3)			
(4)			
(5)			
(6)			
(7)			

種類	所属調
ア. 長三和音	1. ハ長調
イ. 短三和音	2. ト長調
ウ. 減三和音	3. ニ長調
エ. 増三和音	4. イ長調
オ. 属七の和音	5. ヘ長調
カ. 減七の和音	6. 変ロ長調
転回形	7. 変ホ長調
A. 基本形	8. 変イ長調
B. 第1転回形	9. 変ニ長調
C. 第2転回形	10. 変ト長調
D. 第3転回形	11. 変ハ長調
	12. イ短調
	13. ホ短調
	14. ロ短調
	15. 嬰ヘ短調
	16. ニ短調
	17. ト短調
	18. ハ短調
	19. ヘ短調
	20. 変ロ短調
	21. 変ホ短調
	22. 変イ短調

2. 次の文中の[]に調名を、《 》には関係調の名称を書き入れなさい(短調は和声短音階とする)。

- a. (1)の所属調の下属調の《 》は変ニ長調と[]である。
- b. (3)をVII度の和音とする調の属調は[]と[]である。
- c. (5)の所属調の同主調の平行調は[]である。
- d. (7)を属和音とする短調の《 》は嬰ニ短調である。

III. ㉓～㉞の楽語の意味を右から1つずつ選び、その番号を書き入れなさい。

㉓ <i>affettuoso</i>	
㉔ <i>espressivo</i>	
㉕ <i>marcato</i>	
㉖ <i>molto</i>	
㉗ <i>tempo primo</i>	

- 楽語
- | | |
|-----------|--------------|
| 1. 同様に | 6. 表情豊かに |
| 2. 非常に | 7. 正確な速さで |
| 3. 堂々と | 8. もとの速さで |
| 4. 生き生きと | 9. 最初の速さで |
| 5. 愛情を込めて | 10. 各音をはっきりと |