

# 2020年度入学生 経年変化

2021(1年次終了時)

2022(2年次終了時) 編入生は含めず

2023(3年次終了時) 編入生・留年生を含む

**2021.4 現在 1年次終了時**

		学生数	回答数	回答率
音楽学部	音楽学科	73人	28人	38.4%
人文学部	人文学科	90人	87人	96.7%
	留学生	20人	15人	75.0%
人間発達学部	子ども発達学科	55人	52人	94.5%
	発達栄養学科	80人	74人	92.5%

**2022.4 現在 2年次終了時**

		学生数	回答数	回答率
音楽学部	音楽学科	71人	58人	81.7%
人文学部	人文学科	85人	84人	98.8%
	留学生	15人	15人	100.0%
人間発達学部	子ども発達学科	50人	46人	92.0%
	発達栄養学科	77人	71人	92.2%

**2023.4 現在 3年次終了時**

		学生数	回答数	回答率
音楽学部	音楽学科	71人	61人	85.9%
人文学部	人文学科	93人	82人	88.2%
	留学生	18人	17人	94.4%
人間発達学部	子ども発達学科	49人	47人	95.9%
	発達栄養学科	75人	73人	97.3%

**2024.3 現在 4年次卒業前**

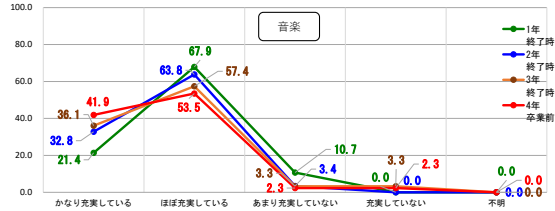
		学生数	回答数	回答率
音楽学部	音楽学科	59人	43人	72.9%
人文学部	人文学科	69人	69人	100.0%
	留学生	13人	13人	100.0%
人間発達学部	子ども発達学科	43人	43人	100.0%
	発達栄養学科	70人	70人	100.0%

この1年間をふり返ってください。  
 1. 当てはまる数字をマークしてください。

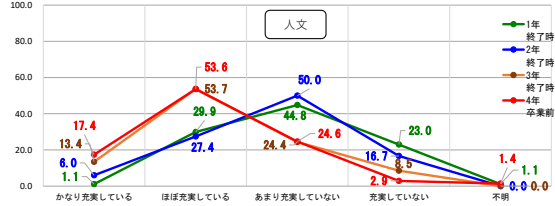
Q1 あなたの大学生生活は充実していますか。

	相対度数(%)																				
	音楽				人文				人・留学生				子ども				栄養				
	2021	2022	2023	2024	2021	2022	2023	2024	2021	2022	2023	2024	2021	2022	2023	2024	2021	2022	2023	2024	
かなり充実している	21.4	32.8	36.1	41.9	1.1	6.0	13.4	17.4	20.0	13.3	47.1	69.2	25.0	10.9	19.1	25.6	13.5	26.8	24.7	27.1	かなり充実している
ほぼ充実している	67.9	63.8	57.4	53.5	29.9	27.4	53.7	53.6	60.0	73.3	41.2	30.8	51.9	71.7	70.2	58.1	62.2	57.7	64.4	54.3	ほぼ充実している
あまり充実していない	10.7	3.4	3.3	2.3	44.8	50.0	24.4	24.6	13.3	13.3	0.0	0.0	17.3	13.0	10.6	14.0	17.6	12.7	9.6	14.3	あまり充実していない
充実していない	0.0	0.0	3.3	2.3	23.0	16.7	8.5	2.9	6.7	0.0	5.9	0.0	3.8	4.3	0.0	0.0	6.8	2.8	1.4	4.3	充実していない
不明	0.0	0.0	0.0	0.0	1.1	0.0	0.0	1.4	0.0	0.0	5.9	0.0	1.9	0.0	0.0	2.3	0.0	0.0	0.0	0.0	不明
計	100.0	100.0	100.0	100.0	100.0	100.0	100.0	100.0	100.0	100.0	100.0	100.0	100.0	100.0	100.0	100.0	100.0	100.0	100.0	100.0	計

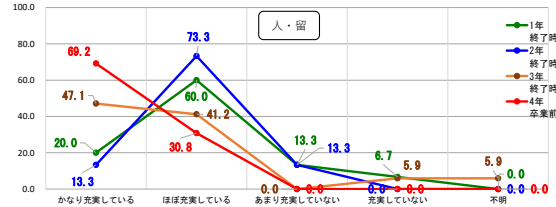
Q1 あなたの大学生生活は充実していますか。



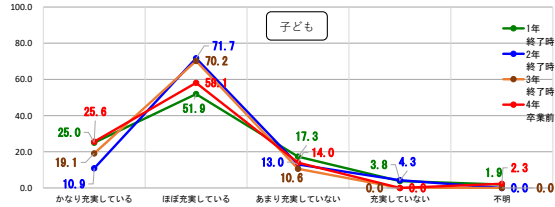
Q1 あなたの大学生生活は充実していますか。



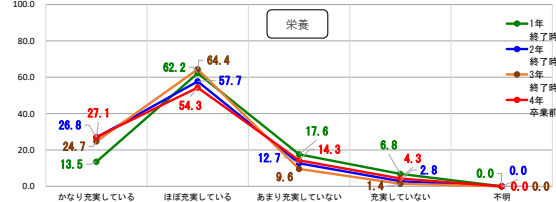
Q1 あなたの大学生生活は充実していますか。



Q1 あなたの大学生生活は充実していますか。



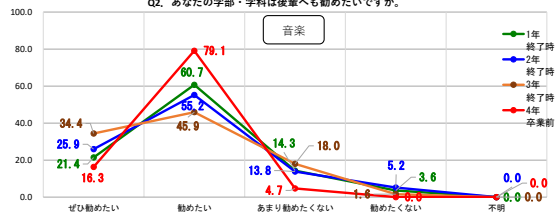
Q1 あなたの大学生生活は充実していますか。



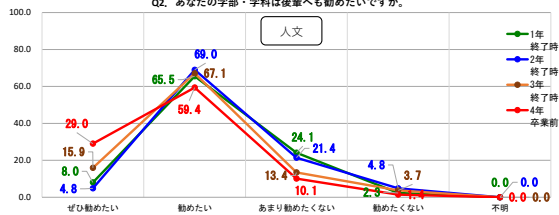
Q2. あなたの学部・学科は後輩へも勧めたいですか。

	相対度数 (%)																			
	音楽				人文				人・留学生				子ども				栄養			
	2021	2022	2023	2024	2021	2022	2023	2024	2021	2022	2023	2024	2021	2022	2023	2024	2021	2022	2023	2024
	1年 終了時	2年 終了時	3年 終了時	4年 卒業前	1年 終了時	2年 終了時	3年 終了時	4年 卒業前	1年 終了時	2年 終了時	3年 終了時	4年 卒業前	1年 終了時	2年 終了時	3年 終了時	4年 卒業前	1年 終了時	2年 終了時	3年 終了時	4年 卒業前
ぜひ勧めたい	21.4	25.9	34.4	16.3	8.0	4.8	15.9	29.0	40.0	20.0	47.1	53.8	19.2	6.5	17.0	20.9	14.9	15.5	21.9	15.7
勧めたい	60.7	55.2	45.9	79.1	65.5	69.0	67.1	59.4	40.0	20.0	47.1	38.5	57.7	58.7	51.1	53.5	73.0	69.0	65.8	65.7
あまり勧めたくない	14.3	13.8	18.0	4.7	24.1	21.4	13.4	10.1	13.3	20.0	5.9	7.7	13.5	30.4	25.5	18.6	12.2	12.7	11.0	12.9
勧めたくない	3.6	5.2	1.6	0.0	2.3	4.8	3.7	1.4	6.7	0.0	0.0	0.0	7.7	4.3	6.4	7.0	0.0	2.8	1.4	5.7
不明	0.0	0.0	0.0	0.0	0.0	0.0	0.0	0.0	0.0	0.0	0.0	0.0	0.0	1.9	0.0	0.0	0.0	0.0	0.0	0.0
計	100.0	100.0	100.0	100.0	100.0	100.0	100.0	100.0	100.0	100.0	100.0	100.0	100.0	100.0	100.0	100.0	100.0	100.0	100.0	100.0

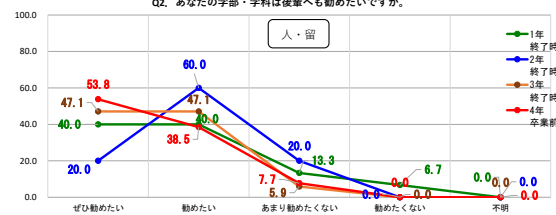
Q2. あなたの学部・学科は後輩へも勧めたいですか。



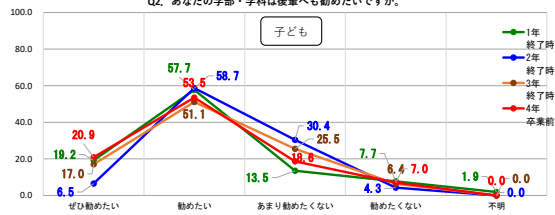
Q2. あなたの学部・学科は後輩へも勧めたいですか。



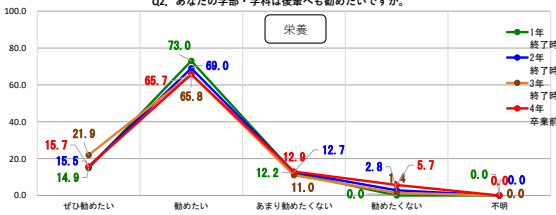
Q2. あなたの学部・学科は後輩へも勧めたいですか。



Q2. あなたの学部・学科は後輩へも勧めたいですか。



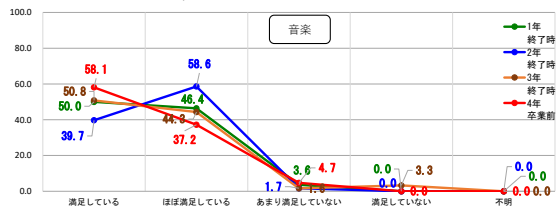
Q2. あなたの学部・学科は後輩へも勧めたいですか。



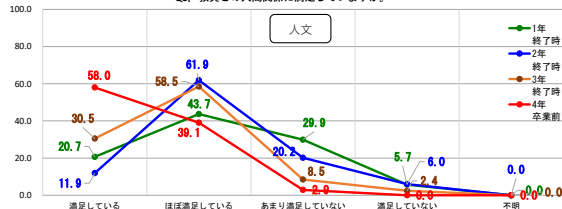
Q3. 教員との人間関係に満足していますか。

	相対度数 (%)																				計
	音楽				人文				人・留学生				子ども				栄養				
	2021	2022	2023	2024	2021	2022	2023	2024	2021	2022	2023	2024	2021	2022	2023	2024	2021	2022	2023	2024	
	1年 終了時	2年 終了時	3年 終了時	4年 卒業前	1年 終了時	2年 終了時	3年 終了時	4年 卒業前	1年 終了時	2年 終了時	3年 終了時	4年 卒業前	1年 終了時	2年 終了時	3年 終了時	4年 卒業前	1年 終了時	2年 終了時	3年 終了時	4年 卒業前	
満足している	50.0	39.7	50.8	58.1	20.7	11.9	30.5	58.0	73.3	46.7	76.5	76.9	23.1	6.5	14.9	30.2	29.7	29.6	49.3	48.6	満足している
ほぼ満足している	46.4	58.6	44.3	37.2	43.7	61.9	58.5	39.1	26.7	53.3	17.6	15.4	53.8	73.9	68.1	58.1	64.9	64.8	45.2	41.4	ほぼ満足している
あまり満足していない	3.6	1.7	1.6	4.7	29.9	20.2	8.5	2.9	0.0	0.0	0.0	7.7	17.3	17.4	12.8	7.0	4.1	4.2	5.5	5.7	あまり満足していない
満足していない	0.0	0.0	3.3	0.0	5.7	6.0	2.4	0.0	0.0	0.0	0.0	0.0	3.8	2.2	4.3	4.7	1.4	1.4	0.0	4.3	満足していない
不明	0.0	0.0	0.0	0.0	0.0	0.0	0.0	0.0	0.0	0.0	0.0	5.9	1.9	0.0	0.0	0.0	0.0	0.0	0.0	0.0	不明
計	100.0	100.0	100.0	100.0	100.0	100.0	100.0	100.0	100.0	100.0	100.0	100.0	100.0	100.0	100.0	100.0	100.0	100.0	100.0	100.0	計

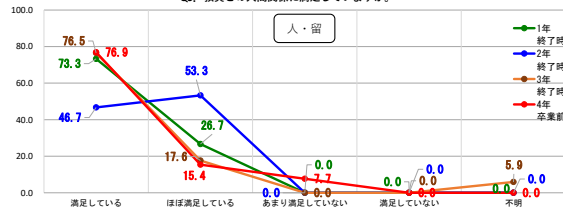
Q3. 教員との人間関係に満足していますか。



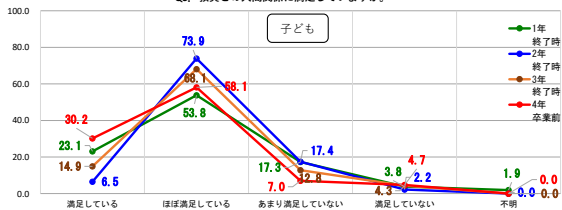
Q3. 教員との人間関係に満足していますか。



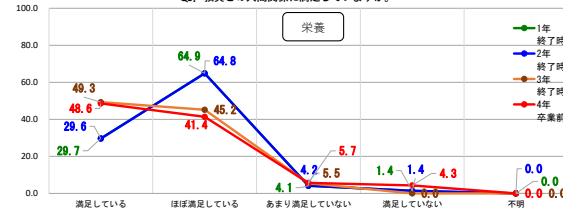
Q3. 教員との人間関係に満足していますか。



Q3. 教員との人間関係に満足していますか。



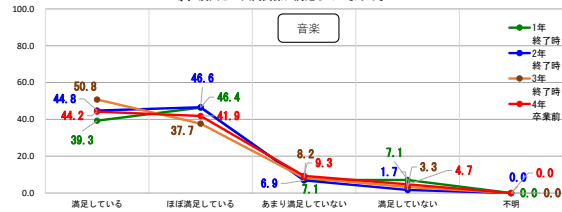
Q3. 教員との人間関係に満足していますか。



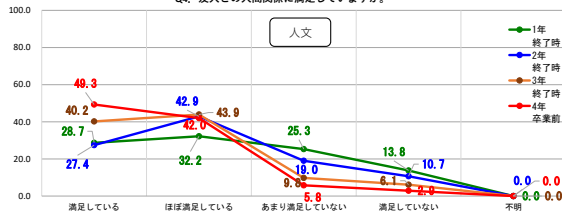
Q4. 友人との人間関係に満足していますか。

	相対度数 (%)																				計
	音楽				人文				人・留学生				子ども				栄養				
	2021	2022	2023	2024	2021	2022	2023	2024	2021	2022	2023	2024	2021	2022	2023	2024	2021	2022	2023	2024	
	1年 終了時	2年 終了時	3年 終了時	4年 卒業前	1年 終了時	2年 終了時	3年 終了時	4年 卒業前	1年 終了時	2年 終了時	3年 終了時	4年 卒業前	1年 終了時	2年 終了時	3年 終了時	4年 卒業前	1年 終了時	2年 終了時	3年 終了時	4年 卒業前	
満足している	39.3	44.8	50.8	44.2	28.7	27.4	40.2	49.3	60.0	53.3	70.6	84.6	51.9	37.0	51.1	60.5	58.1	53.5	54.8	60.0	
ほぼ満足している	46.4	46.6	37.7	41.9	32.2	42.9	43.9	42.0	33.3	20.0	17.6	0.0	38.5	54.3	38.3	34.9	32.4	38.0	35.6	40.0	
あまり満足していない	7.1	6.9	8.2	9.3	25.3	19.0	9.8	5.8	6.7	20.0	11.8	15.4	3.8	4.3	10.6	4.7	5.4	7.0	6.8	5.7	
満足していない	7.1	1.7	3.3	4.7	13.8	10.7	6.1	2.9	0.0	6.7	0.0	0.0	3.8	4.3	0.0	0.0	4.1	1.4	1.4	4.3	
不明	0.0	0.0	0.0	0.0	0.0	0.0	0.0	0.0	0.0	0.0	0.0	0.0	1.9	0.0	0.0	0.0	0.0	1.4	0.0	0.0	
計	100.0	100.0	100.0	100.0	100.0	100.0	100.0	100.0	100.0	100.0	100.0	100.0	100.0	100.0	100.0	100.0	100.0	100.0	100.0	100.0	

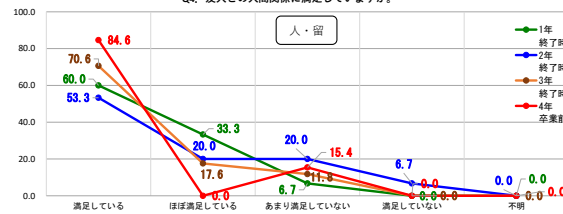
Q4. 友人との人間関係に満足していますか。



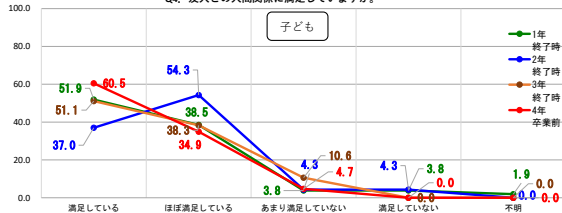
Q4. 友人との人間関係に満足していますか。



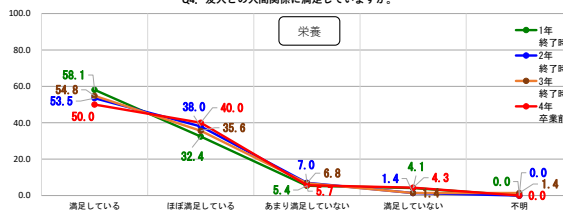
Q4. 友人との人間関係に満足していますか。



Q4. 友人との人間関係に満足していますか。



Q4. 友人との人間関係に満足していますか。





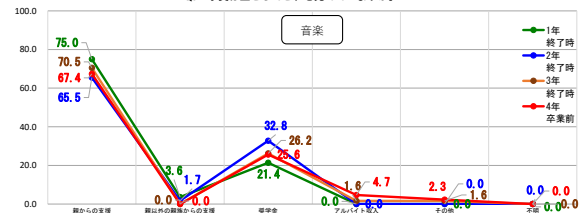
Q6 学費は主としてどれを充てていますか。(1つだけマークしてください)

	相対度数(%)																				
	音楽				人文				人・留学生				子ども				栄養				
	2021	2022	2023	2024	2021	2022	2023	2024	2021	2022	2023	2024	2021	2022	2023	2024	2021	2022	2023	2024	
	1年 終了時	2年 終了時	3年 終了時	4年 卒業前	1年 終了時	2年 終了時	3年 終了時	4年 卒業前	1年 終了時	2年 終了時	3年 終了時	4年 卒業前	1年 終了時	2年 終了時	3年 終了時	4年 卒業前	1年 終了時	2年 終了時	3年 終了時	4年 卒業前	
親からの支援	75.0	65.5	70.5	67.4	48.3	47.1	50.0	47.8	73.3	66.7	70.6	76.9	50.0	50.0	55.3	53.5	47.3	46.5	41.1	42.9	親からの支援
親以外の親族からの支援	3.6	1.7	0.0	0.0	3.4	2.4	4.9	4.3	6.7	6.7	0.0	0.0	3.8	2.2	4.3	4.7	0.0	0.0	1.4	1.4	親以外の親族からの支援
奨学金	21.4	32.8	26.2	25.6	47.1	46.4	42.7	46.4	0.0	0.0	0.0	0.0	38.5	43.5	36.2	39.5	50.0	52.1	56.2	47.1	奨学金
アルバイト収入	0.0	0.0	1.6	4.7	0.0	0.0	0.0	0.0	20.0	26.7	29.4	23.1	7.7	4.3	4.3	0.0	0.0	1.4	0.0	5.7	アルバイト収入
その他	0.0	0.0	1.6	2.3	1.1	1.2	2.4	1.4	0.0	0.0	0.0	0.0	0.0	0.0	0.0	2.3	2.7	0.0	1.4	2.9	その他
不明	0.0	0.0	0.0	0.0	0.0	0.0	0.0	0.0	0.0	0.0	0.0	0.0	0.0	0.0	0.0	0.0	0.0	0.0	0.0	0.0	不明
計	100.0	100.0	100.0	100.0	100.0	100.0	100.0	100.0	100.0	100.0	100.0	100.0	100.0	100.0	100.0	100.0	100.0	100.0	100.0	100.0	計

Q28. 学費は主としてどれをあてる予定ですか。

	相対度数(%)					
	音楽	人文	人・留学生	子ども	栄養	
	2020	2020	2020	2020	2020	
	入学時	入学時	入学時	入学時	入学時	
親からの支援	/	/	/	/	/	親からの支援
親以外の親族からの支援	/	/	/	/	/	親以外の親族からの支援
奨学金	/	/	/	/	/	奨学金
アルバイト収入	/	/	/	/	/	アルバイト収入
その他	/	/	/	/	/	その他
不明	/	/	/	/	/	不明
計	/	/	/	/	/	計

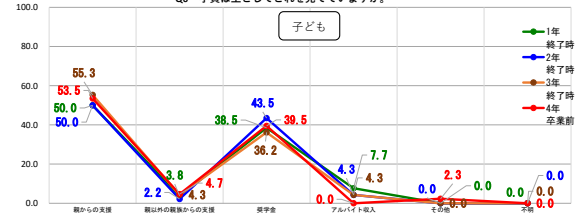
Q6 学費は主としてどれを充てていますか。



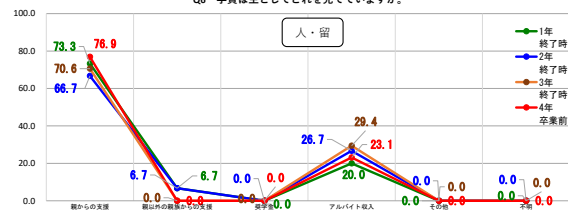
Q6 学費は主としてどれを充てていますか。



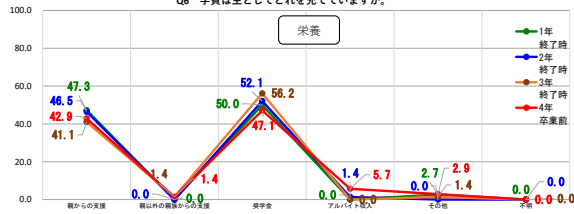
Q6 学費は主としてどれを充てていますか。



Q6 学費は主としてどれを充てていますか。



Q6 学費は主としてどれを充てていますか。



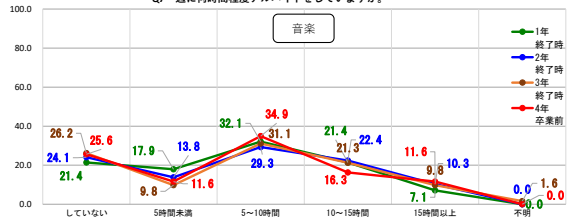
Q7 週に何時間程度アルバイトをしていますか。

	相対度数 (%)																							
	音楽				人文				人・留学生				子ども				栄養							
	2021	2022	2023	2024	2021	2022	2023	2024	2021	2022	2023	2024	2021	2022	2023	2024	2021	2022	2023	2024				
	1年 終了時	2年 終了時	3年 終了時	4年 卒業前	1年 終了時	2年 終了時	3年 終了時	4年 卒業前	1年 終了時	2年 終了時	3年 終了時	4年 卒業前	1年 終了時	2年 終了時	3年 終了時	4年 卒業前	1年 終了時	2年 終了時	3年 終了時	4年 卒業前				
していない	21.4	24.1	26.2	25.6	34.5	32.1	32.9	11.6	13.3	20.0	29.4	30.8	13.5	4.3	4.3	7.0	12.2	11.3	5.5	5.7	していない			
5時間未満	17.9	13.8	9.8	11.6	4.6	6.0	4.9	5.8	0.0	0.0	5.9	15.4	13.5	8.7	6.4	4.7	14.9	7.0	11.0	8.6	5時間未満			
5～10時間	32.1	29.3	31.1	34.9	19.5	21.4	15.9	21.7	6.7	11.8	0.0	17.3	19.6	19.1	14.0	24.3	26.8	28.8	22.9	22.9	5～10時間			
10～15時間	21.4	22.4	21.3	16.3	19.5	22.6	26.8	29.0	26.7	13.3	11.8	7.7	26.9	32.6	25.5	23.3	16.2	29.6	23.3	27.1	10～15時間			
15時間以上	7.1	10.3	9.8	11.6	21.8	17.9	19.5	31.9	60.0	41.2	46.2	26.9	34.8	44.7	51.2	32.4	25.4	31.5	35.7	35.7	15時間以上			
不明	0.0	0.0	1.6	0.0	0.0	0.0	0.0	0.0	0.0	0.0	0.0	0.0	1.9	0.0	0.0	0.0	0.0	0.0	0.0	0.0	不明			
計	100.0	100.0	100.0	100.0	100.0	100.0	100.0	100.0	100.0	100.0	100.0	100.0	100.0	100.0	100.0	100.0	100.0	100.0	100.0	100.0	計			

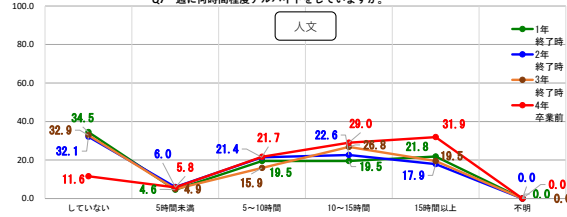
Q29 週に何時間程度アルバイトをする予定ですか。

	相対度数 (%)					
	音楽	人文	人・留学生	子ども	栄養	
	2020	2020	2020	2020	2020	
	入学時	入学時	入学時	入学時	入学時	
していない						していない
5時間未満						5時間未満
5～10時間						5～10時間
10～15時間						10～15時間
15時間以上						15時間以上
不明						不明
計						計

Q7 週に何時間程度アルバイトをしていますか。



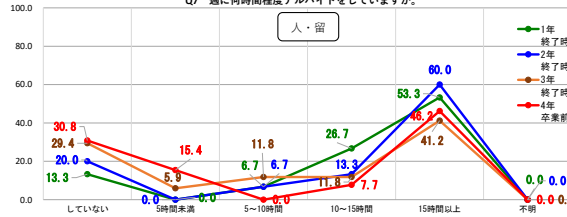
Q7 週に何時間程度アルバイトをしていますか。



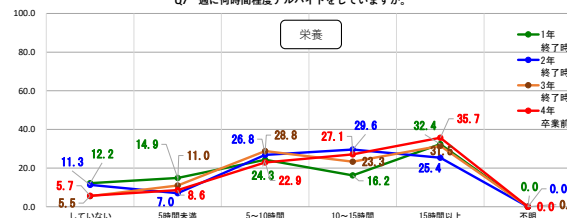
Q7 週に何時間程度アルバイトをしていますか。



Q7 週に何時間程度アルバイトをしていますか。



Q7 週に何時間程度アルバイトをしていますか。





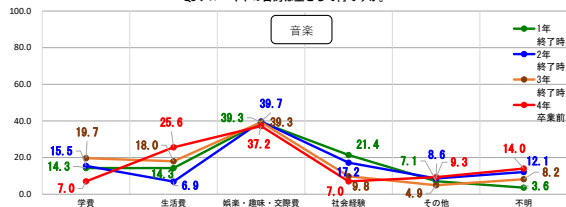
Q8 アルバイトの目的は主として何ですか。（1つだけマークしてください）

	相対度数(%)																							
	音楽				人文				人・留学生				子ども				栄養							
	2021	2022	2023	2024	2021	2022	2023	2024	2021	2022	2023	2024	2021	2022	2023	2024	2021	2022	2023	2024				
	1年	2年	3年	4年	1年	2年	3年	4年	1年	2年	3年	4年	1年	2年	3年	4年	1年	2年	3年	4年				
終了時	終了時	終了時	卒業前	終了時	終了時	終了時	卒業前	終了時	終了時	終了時	卒業前	終了時	終了時	終了時	卒業前	終了時	終了時	終了時	卒業前					
学費	14.3	15.5	19.7	7.0	5.7	4.8	2.4	4.3	20.0	26.7	47.1	23.1	13.5	6.5	12.8	14.0	13.5	14.1	8.2	14.3	学費			
生活費	14.3	6.9	18.0	25.6	16.1	21.4	17.1	13.0	60.0	53.3	35.3	46.2	15.4	19.6	17.0	18.6	29.7	26.8	32.9	18.6	生活費			
娯楽・趣味・交際費	39.3	39.7	39.3	37.2	42.5	47.6	52.4	58.0	0.0	0.0	5.9	0.0	55.8	52.2	51.1	58.1	41.9	42.3	42.5	52.9	娯楽・趣味・交際費			
社会経験	21.4	17.2	9.8	7.0	11.5	6.0	8.5	14.5	0.0	0.0	0.0	7.7	3.8	8.7	14.9	2.3	6.8	8.5	8.2	11.4	社会経験			
その他	7.1	8.6	4.9	9.3	14.9	7.1	11.0	5.8	6.7	7.0	0.0	7.7	9.6	13.0	4.3	7.0	5.4	4.2	8.2	2.9	その他			
不明	3.6	12.1	8.2	14.0	9.2	13.1	8.5	4.3	13.3	13.3	11.8	15.4	1.9	0.0	0.0	0.0	2.7	4.2	0.0	0.0	不明			
計	100.0	100.0	100.0	100.0	100.0	100.0	100.0	100.0	100.0	100.0	100.0	100.0	100.0	100.0	100.0	100.0	100.0	100.0	100.0	100.0	計			

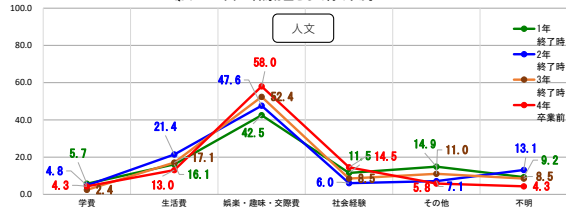
Q30 アルバイトをする場合の目的は主として何ですか。（1つだけマークしてください）

	相対度数(%)				
	音楽	人文	人・留学生	子ども	栄養
	2020	2020	2020	2020	2020
	入学時	入学時	入学時	入学時	入学時
学費					学費
生活費					生活費
娯楽・趣味・交際費					娯楽・趣味・交際費
社会経験					社会経験
その他					その他
不明					不明
計					計

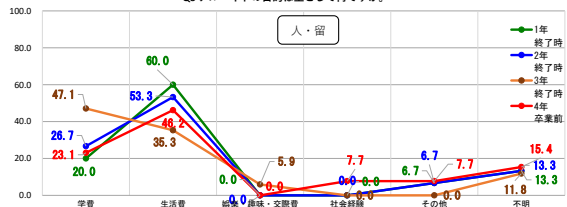
Q8 アルバイトの目的は主として何ですか。



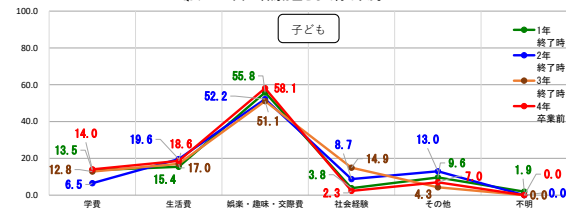
Q8 アルバイトの目的は主として何ですか。



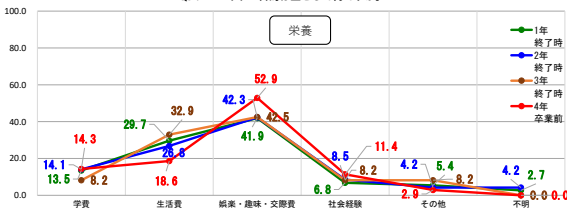
Q8 アルバイトの目的は主として何ですか。



Q8 アルバイトの目的は主として何ですか。



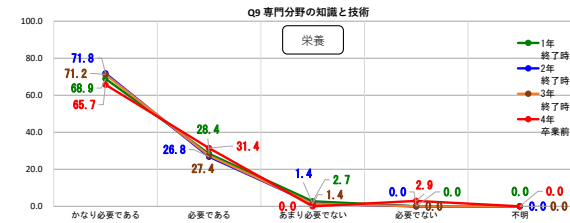
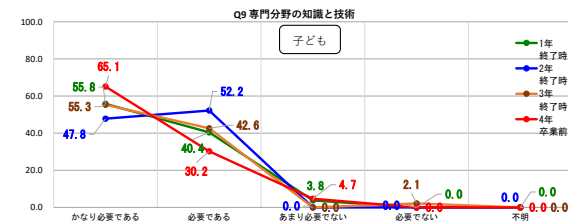
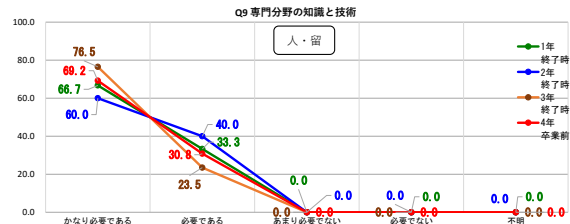
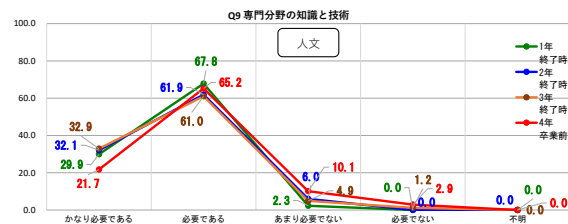
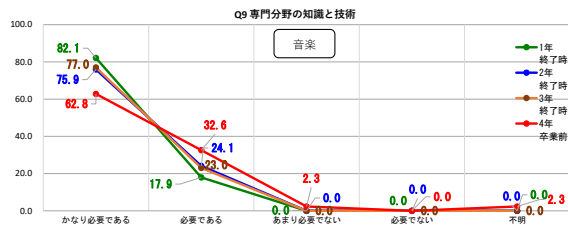
Q8 アルバイトの目的は主として何ですか。



II. あなたは以下のことを必要と感じますか。当てはまる数字をマークしてください。

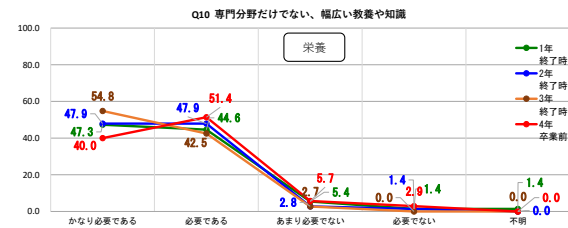
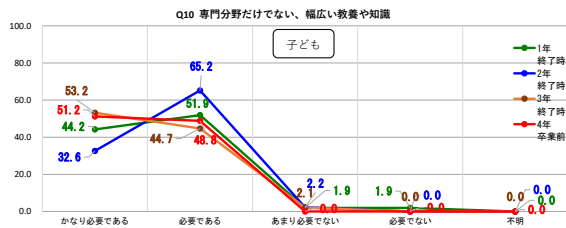
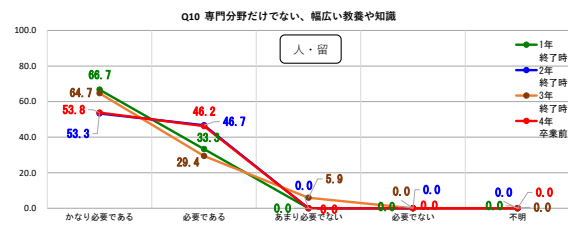
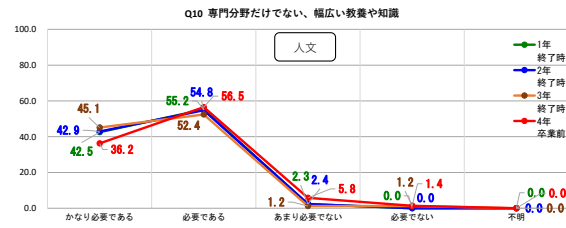
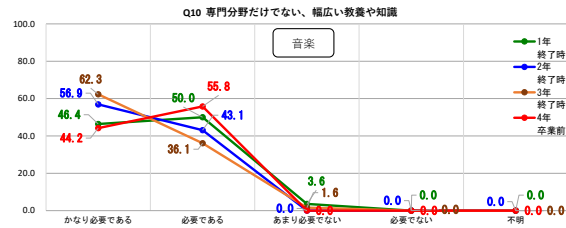
Q9 専門分野の知識と技術

	相対度数(%)																				
	音楽				人文				人・留学生				子ども				栄養				
	2021	2022	2023	2024	2021	2022	2023	2024	2021	2022	2023	2024	2021	2022	2023	2024	2021	2022	2023	2024	
	1年 終了時	2年 終了時	3年 終了時	4年 卒業前	1年 終了時	2年 終了時	3年 終了時	4年 卒業前	1年 終了時	2年 終了時	3年 終了時	4年 卒業前	1年 終了時	2年 終了時	3年 終了時	4年 卒業前	1年 終了時	2年 終了時	3年 終了時	4年 卒業前	
かなり必要である	82.1	75.9	77.0	62.8	29.9	32.1	32.9	21.7	66.7	60.0	76.5	69.2	55.8	47.8	55.3	65.1	68.9	71.8	71.2	65.7	かなり必要である
必要である	17.9	24.1	23.0	32.6	67.8	61.9	61.0	65.2	33.3	40.0	23.5	30.8	40.4	52.2	42.6	30.2	28.4	26.8	27.4	31.4	必要である
あまり必要でない	0.0	0.0	0.0	2.3	2.3	6.0	4.9	10.1	0.0	0.0	0.0	0.0	3.8	0.0	0.0	4.7	2.7	1.4	1.4	0.0	あまり必要でない
必要でない	0.0	0.0	0.0	0.0	0.0	0.0	0.0	1.2	2.9	0.0	0.0	0.0	0.0	0.0	0.0	2.1	0.0	0.0	0.0	2.9	必要でない
不明	0.0	0.0	0.0	2.3	0.0	0.0	0.0	0.0	0.0	0.0	0.0	0.0	0.0	0.0	0.0	0.0	0.0	0.0	0.0	0.0	不明
計	100.0	100.0	100.0	100.0	100.0	100.0	100.0	100.0	100.0	100.0	100.0	100.0	100.0	100.0	100.0	100.0	100.0	100.0	100.0	100.0	計



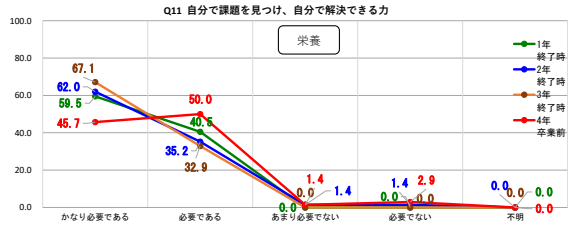
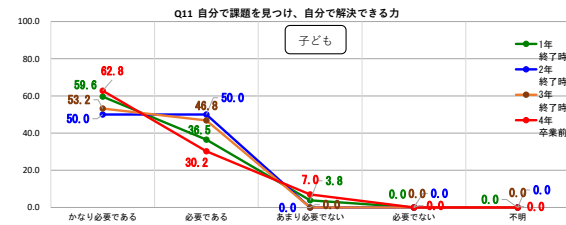
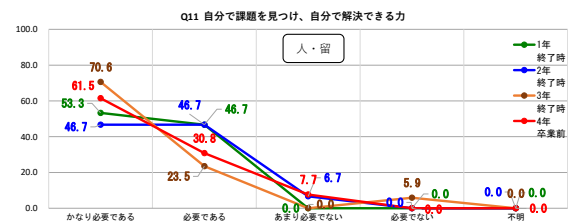
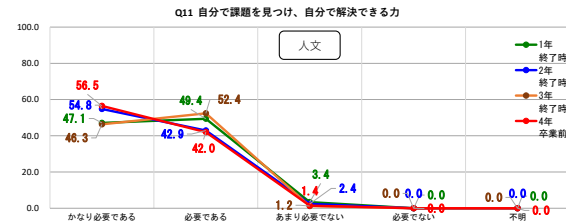
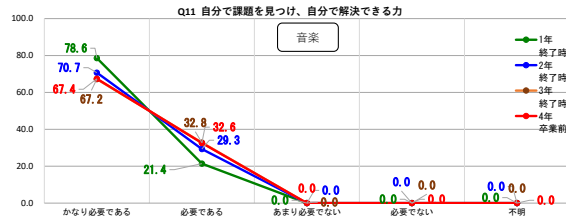
Q10 専門分野だけでない、幅広い教養や知識

	相対度数 (%)																				計				
	音楽				人文				人・留学生				子ども				栄養								
	2021		2022		2023		2024		2021		2022		2023		2024		2021		2022			2023		2024	
	1年 終了時	2年 終了時	3年 終了時	4年 卒業前	1年 終了時	2年 終了時	3年 終了時	4年 卒業前	1年 終了時	2年 終了時	3年 終了時	4年 卒業前	1年 終了時	2年 終了時	3年 終了時	4年 卒業前	1年 終了時	2年 終了時	3年 終了時	4年 卒業前		1年 終了時	2年 終了時	3年 終了時	4年 卒業前
かなり必要である	46.4	56.9	62.3	44.2	42.5	42.9	45.1	36.2	66.7	53.3	64.7	53.8	44.2	32.6	53.2	51.2	47.3	47.9	54.8	40.0	44.2	47.9	54.8	40.0	
必要である	50.0	43.1	36.1	55.8	55.2	54.8	52.4	56.5	33.3	46.7	29.4	46.2	51.9	65.2	44.7	48.8	44.6	47.9	42.5	51.4	51.9	65.2	44.7	48.8	
あまり必要でない	3.6	0.0	1.6	0.0	2.3	2.4	1.2	5.8	0.0	0.0	5.9	0.0	1.9	2.2	2.1	0.0	5.4	2.8	2.7	5.7	1.9	2.2	2.1	0.0	
必要でない	0.0	0.0	0.0	0.0	0.0	0.0	1.2	1.4	0.0	0.0	0.0	0.0	0.0	0.0	0.0	0.0	1.4	1.4	0.0	2.9	0.0	0.0	0.0	0.0	
不明	0.0	0.0	0.0	0.0	0.0	0.0	0.0	0.0	0.0	0.0	0.0	0.0	0.0	0.0	0.0	0.0	1.4	0.0	0.0	0.0	0.0	0.0	0.0	0.0	
計	100.0	100.0	100.0	100.0	100.0	100.0	100.0	100.0	100.0	100.0	100.0	100.0	100.0	100.0	100.0	100.0	100.0	100.0	100.0	100.0	100.0	100.0	100.0	100.0	



Q11 自分で課題を見つけ、自分で解決できる力

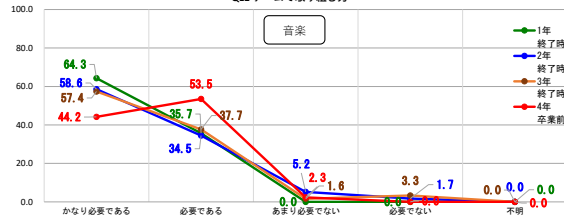
	相対度数 (%)																				
	音楽				人文				人・留学生				子ども				栄養				
	2021	2022	2023	2024	2021	2022	2023	2024	2021	2022	2023	2024	2021	2022	2023	2024	2021	2022	2023	2024	
	1年 終了時	2年 終了時	3年 終了時	4年 卒業前	1年 終了時	2年 終了時	3年 終了時	4年 卒業前	1年 終了時	2年 終了時	3年 終了時	4年 卒業前	1年 終了時	2年 終了時	3年 終了時	4年 卒業前	1年 終了時	2年 終了時	3年 終了時	4年 卒業前	
かなり必要である	78.6	70.7	67.2	67.4	47.1	54.8	46.3	56.5	53.3	46.7	70.6	61.5	59.6	50.0	53.2	62.8	59.5	62.0	67.1	45.7	かなり必要である
必要である	21.4	29.3	32.8	32.6	49.4	42.9	52.4	42.0	46.7	46.7	23.5	30.8	36.5	50.0	46.8	30.2	40.5	35.2	32.9	50.0	必要である
あまり必要でない	0.0	0.0	0.0	0.0	3.4	2.4	1.2	1.4	0.0	6.7	0.0	7.7	0.0	0.0	0.0	7.0	0.0	1.4	0.0	1.4	あまり必要でない
必要でない	0.0	0.0	0.0	0.0	0.0	0.0	0.0	0.0	0.0	0.0	5.9	0.0	0.0	0.0	0.0	0.0	0.0	1.4	0.0	2.9	必要でない
不明	0.0	0.0	0.0	0.0	0.0	0.0	0.0	0.0	0.0	0.0	0.0	0.0	0.0	0.0	0.0	0.0	0.0	0.0	0.0	0.0	不明
計	100.0	100.0	100.0	100.0	100.0	100.0	100.0	100.0	100.0	100.0	100.0	100.0	100.0	100.0	100.0	100.0	100.0	100.0	100.0	100.0	計



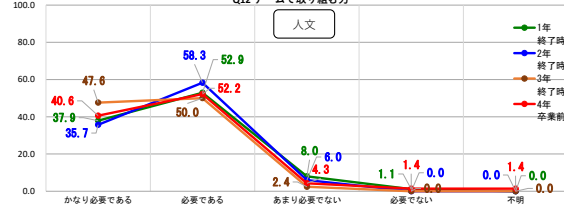
Q12 チームで取り組む力

	相対度数 (%)																				計
	音楽				人文				人・留学生				子ども				栄養				
	2021	2022	2023	2024	2021	2022	2023	2024	2021	2022	2023	2024	2021	2022	2023	2024	2021	2022	2023	2024	
	1年 終了時	2年 終了時	3年 終了時	4年 卒業前	1年 終了時	2年 終了時	3年 終了時	4年 卒業前	1年 終了時	2年 終了時	3年 終了時	4年 卒業前	1年 終了時	2年 終了時	3年 終了時	4年 卒業前	1年 終了時	2年 終了時	3年 終了時	4年 卒業前	
かなり必要である	64.3	58.6	57.4	44.2	37.9	35.7	47.6	40.6	26.7	40.0	47.1	69.2	50.0	37.0	55.3	65.1	45.9	59.2	54.8	51.4	かなり必要である
必要である	35.7	34.5	37.7	53.5	52.9	58.3	50.0	52.2	60.0	53.3	47.1	23.1	46.2	60.9	40.4	32.6	51.4	38.0	43.8	45.7	必要である
あまり必要でない	0.0	5.2	1.6	2.3	8.0	6.0	2.4	4.3	13.3	6.7	0.0	7.7	3.8	2.2	2.1	2.3	2.7	2.8	1.4	0.0	あまり必要でない
必要でない	0.0	1.7	3.3	0.0	1.1	0.0	0.0	1.4	0.0	0.0	5.9	0.0	0.0	0.0	2.1	0.0	0.0	0.0	0.0	2.9	必要でない
不明	0.0	0.0	0.0	0.0	0.0	0.0	0.0	1.4	0.0	0.0	0.0	0.0	0.0	0.0	0.0	0.0	0.0	0.0	0.0	0.0	不明
計	100.0	100.0	100.0	100.0	100.0	100.0	100.0	100.0	100.0	100.0	100.0	100.0	100.0	100.0	100.0	100.0	100.0	100.0	100.0	100.0	計

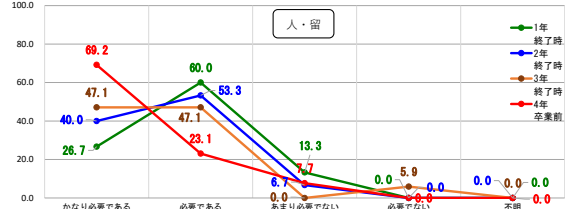
Q12 チームで取り組む力



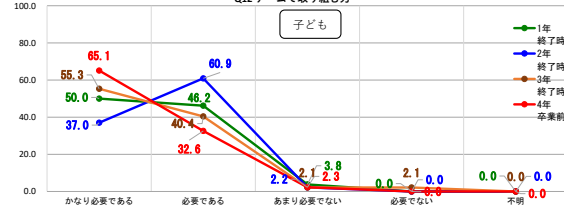
Q12 チームで取り組む力



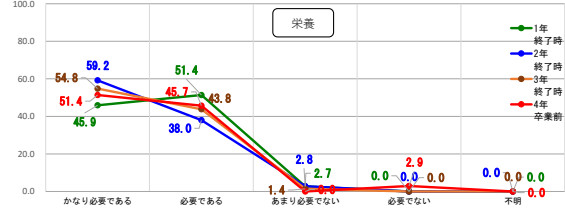
Q12 チームで取り組む力



Q12 チームで取り組む力



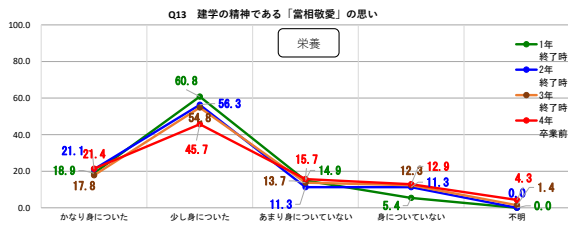
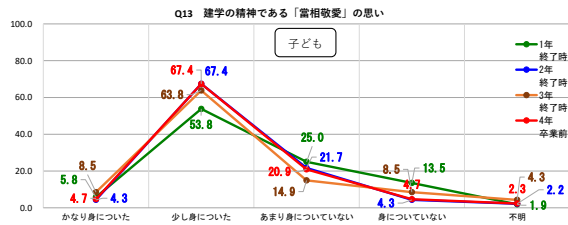
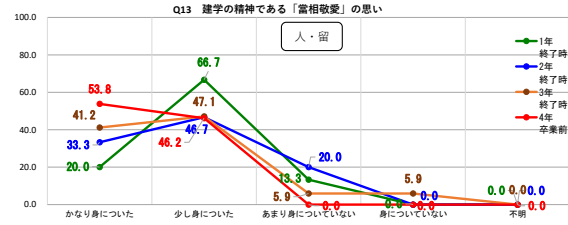
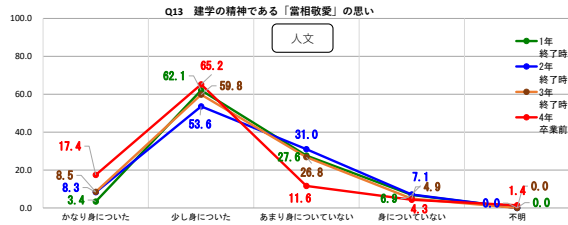
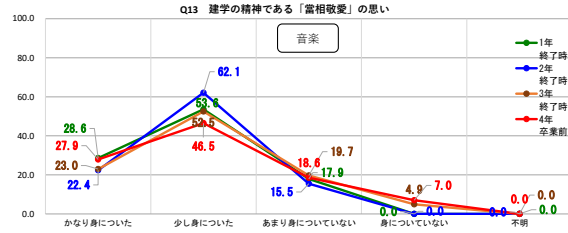
Q12 チームで取り組む力



Ⅲ. この1年間の大学生活を通して、あなたは以下のことが身についたと感じますか。  
 当てはまる数字をマークしてください。

Q13 建学の精神である「當相敬愛」の思い

	相対度数 (%)																				計
	音楽				人文				人・留学生				子ども				栄養				
	2021	2022	2023	2024	2021	2022	2023	2024	2021	2022	2023	2024	2021	2022	2023	2024	2021	2022	2023	2024	
かなり身についた	28.6	22.4	23.0	27.9	3.4	8.3	8.5	17.4	20.0	33.3	41.2	53.8	5.8	4.3	8.5	4.7	18.9	21.1	17.8	21.4	かなり身についた
少し身についた	53.6	62.1	52.5	46.5	62.1	53.6	59.8	65.2	66.7	46.7	47.1	46.2	53.8	67.4	63.8	67.4	60.8	56.3	54.8	45.7	少し身についた
あまり身についた	17.9	15.5	19.7	18.6	27.6	31.0	26.8	11.6	13.3	20.0	5.9	0.0	25.0	21.7	14.9	20.9	14.9	11.3	13.7	15.7	あまり身についた
身についた	0.0	0.0	4.9	7.0	6.9	7.1	4.9	4.3	0.0	0.0	5.9	0.0	13.5	4.3	8.5	4.7	5.4	11.3	12.3	12.9	身についた
不明	0.0	0.0	0.0	0.0	0.0	0.0	0.0	1.4	0.0	0.0	0.0	0.0	1.9	2.2	4.3	2.3	0.0	0.0	1.4	4.3	不明
計	100.0	100.0	100.0	100.0	100.0	100.0	100.0	100.0	100.0	100.0	100.0	100.0	100.0	100.0	100.0	100.0	100.0	100.0	100.0	100.0	計



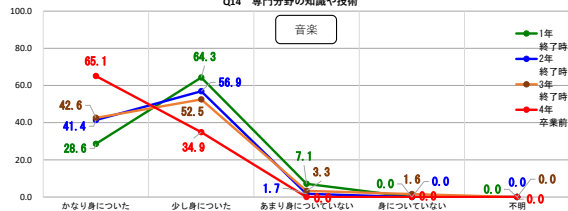
Q14 専門分野の知識や技術

	相対度数(%)																				
	音楽				人文				人・留学生				子ども				栄養				
	2021	2022	2023	2024	2021	2022	2023	2024	2021	2022	2023	2024	2021	2022	2023	2024	2021	2022	2023	2024	
	1年 終了時	2年 終了時	3年 終了時	4年 卒業前	1年 終了時	2年 終了時	3年 終了時	4年 卒業前	1年 終了時	2年 終了時	3年 終了時	4年 卒業前	1年 終了時	2年 終了時	3年 終了時	4年 卒業前	1年 終了時	2年 終了時	3年 終了時	4年 卒業前	
かなり身についた	28.6	41.4	42.6	65.1	6.9	7.1	18.3	42.0	13.3	26.7	35.3	53.8	19.2	10.9	23.4	34.9	12.2	14.1	35.6	54.3	かなり身についた
少し身についた	64.3	56.9	52.5	34.9	51.7	60.7	67.1	53.6	80.0	60.0	47.1	38.5	61.5	84.8	72.3	55.8	70.3	74.6	53.4	37.1	少し身についた
あまり身につけていない	7.1	1.7	3.3	0.0	34.5	28.6	13.4	4.3	6.7	13.3	11.8	7.7	7.7	17.3	4.3	2.1	7.0	12.2	8.5	11.0	あまり身につけていない
身につけていない	0.0	0.0	1.6	0.0	6.9	3.6	1.2	0.0	0.0	0.0	5.9	0.0	1.9	0.0	2.1	2.3	5.4	2.8	0.0	2.9	身につけていない
不明	0.0	0.0	0.0	0.0	0.0	0.0	0.0	0.0	0.0	0.0	0.0	0.0	0.0	0.0	0.0	0.0	0.0	0.0	0.0	0.0	不明
計	100.0	100.0	100.0	100.0	100.0	100.0	100.0	100.0	100.0	100.0	100.0	100.0	100.0	100.0	100.0	100.0	100.0	100.0	100.0	100.0	計

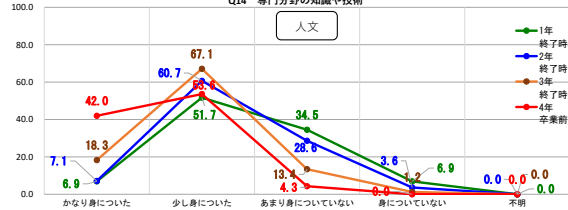
Q23 専門分野の知識と技術

	相対度数(%)					
	音楽	人文	人・留学生	子ども	栄養	
	2020	2020	2020	2020	2020	
	入学時	入学時	入学時	入学時	入学時	
しっかり身につけたい						しっかり身につけたい
身につけたい						身につけたい
あまり身につけたいと思わない						あまり身につけたいと思わない
身につけたいと思わない						身につけたいと思わない
不明						不明
計						計

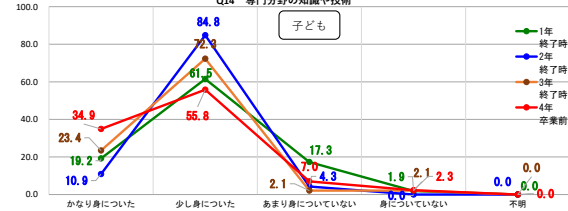
Q14 専門分野の知識や技術



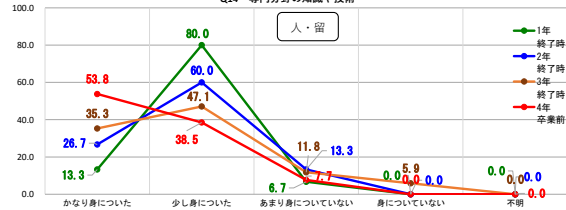
Q14 専門分野の知識や技術



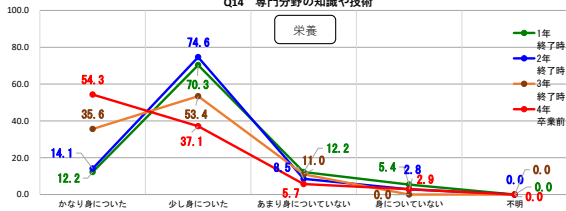
Q14 専門分野の知識や技術



Q14 専門分野の知識や技術



Q14 専門分野の知識や技術



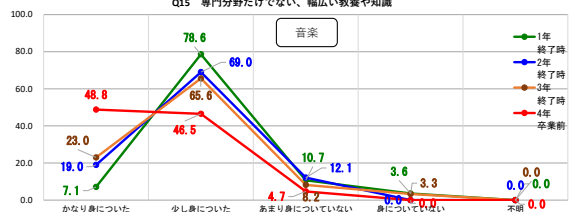
Q15 専門分野だけでない、幅広い教養や知識

	相対度数(%)																								
	音楽				人文				人・留学生				子ども				栄養								
	2021		2022		2023		2024		2021		2022		2023		2024		2021		2022			2023		2024	
	1年 終了時	2年 終了時	3年 終了時	4年 卒業前	1年 終了時	2年 終了時	3年 終了時	4年 卒業前	1年 終了時	2年 終了時	3年 終了時	4年 卒業前	1年 終了時	2年 終了時	3年 終了時	4年 卒業前	1年 終了時	2年 終了時	3年 終了時	4年 卒業前		1年 終了時	2年 終了時	3年 終了時	4年 卒業前
かなり身についた	7.1	19.0	23.0	48.8	8.0	6.0	18.3	27.5	33.3	46.7	47.1	61.5	3.8	2.2	14.9	30.2	13.5	22.5	28.8	30.0	かなり身についた				
少し身についた	78.6	69.0	65.6	46.5	57.5	63.1	69.5	60.9	46.7	46.7	41.2	30.8	75.0	80.4	68.1	65.1	64.9	67.6	64.4	65.7	少し身についた				
あまり身につけていない	10.7	12.1	8.2	4.7	27.6	28.6	11.0	10.1	20.0	6.7	5.9	7.7	21.2	17.4	14.9	4.7	17.6	5.6	5.5	2.9	あまり身につけていない				
身につけていない	3.6	0.0	3.3	0.0	6.9	2.4	1.2	1.4	0.0	0.0	5.9	0.0	0.0	0.0	2.1	0.0	4.1	4.2	1.4	1.4	身につけていない				
不明	0.0	0.0	0.0	0.0	0.0	0.0	0.0	0.0	0.0	0.0	0.0	0.0	0.0	0.0	0.0	0.0	0.0	0.0	0.0	0.0	不明				
計	100.0	100.0	100.0	100.0	100.0	100.0	100.0	100.0	100.0	100.0	100.0	100.0	100.0	100.0	100.0	100.0	100.0	100.0	100.0	100.0	計				

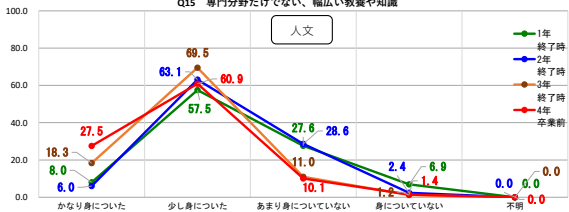
Q24 専門分野だけでない、幅広い教養や知識

	相対度数(%)					
	音楽	人文	人・留学生	子ども	栄養	
	2020	2020	2020	2020	2020	
	入学時	入学時	入学時	入学時	入学時	
かなり身についた						かなり身についた
少し身についた						少し身についた
あまり身につけていない						あまり身につけていない
身につけていない						身につけていない
不明						不明
計						計

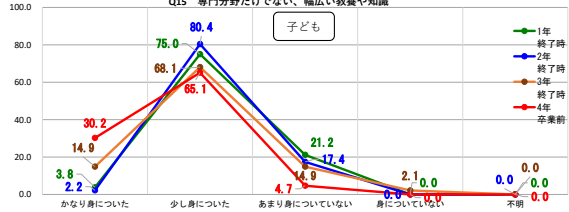
Q15 専門分野だけでない、幅広い教養や知識



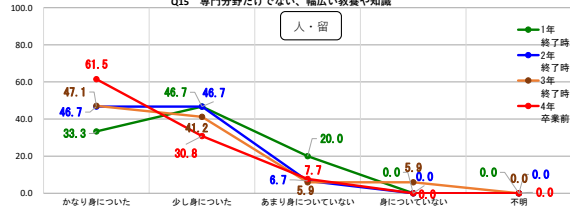
Q15 専門分野だけでない、幅広い教養や知識



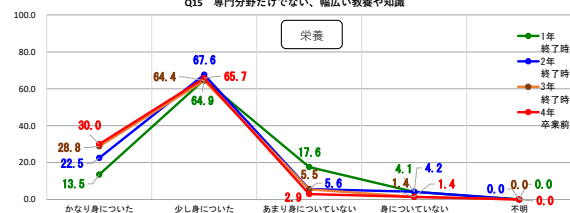
Q15 専門分野だけでない、幅広い教養や知識



Q15 専門分野だけでない、幅広い教養や知識



Q15 専門分野だけでない、幅広い教養や知識



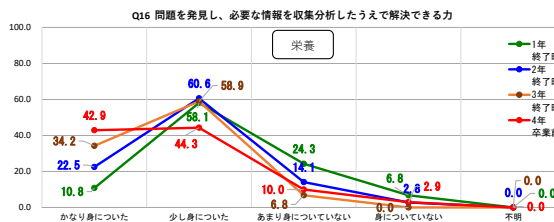
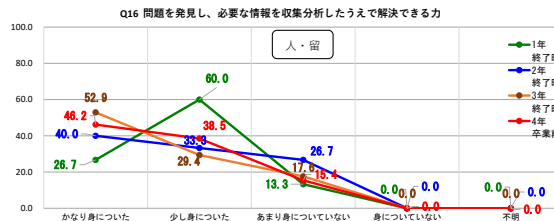
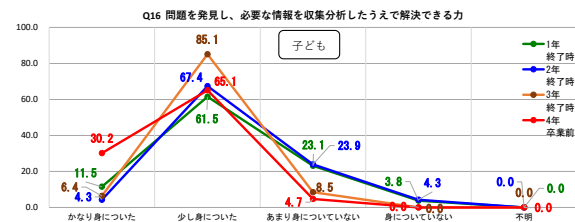
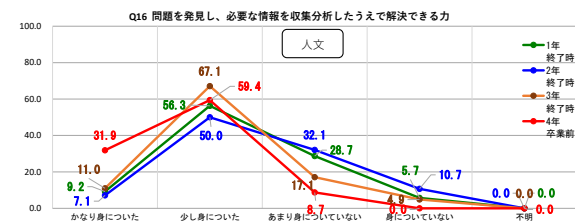
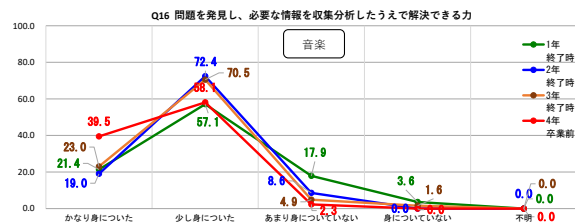


Q16 問題を発見し、必要な情報を収集分析しうえて解決できる力

	相対度数(%)																								
	音楽				人文				人・留学生				子ども				栄養								
	2021		2022		2023		2024		2021		2022		2023		2024		2021		2022			2023		2024	
	1年 終了時	2年 終了時	3年 終了時	4年 卒業前	1年 終了時	2年 終了時	3年 終了時	4年 卒業前	1年 終了時	2年 終了時	3年 卒業前	4年 卒業前	1年 終了時	2年 終了時	3年 卒業前	4年 卒業前	1年 終了時	2年 終了時	3年 卒業前	4年 卒業前					
かなり身についた	21.4	19.0	23.0	39.5	9.2	7.1	11.0	31.9	26.7	40.0	52.9	46.2	11.5	4.3	6.4	30.2	10.8	22.5	34.2	42.9	かなり身についた				
少し身についた	57.1	72.4	70.5	58.1	56.3	50.0	67.1	59.4	60.0	33.3	29.4	38.5	61.5	67.4	85.1	65.1	58.1	60.6	58.9	44.3	少し身についた				
あまり身についた 身についていない	17.9	8.6	4.9	2.3	28.7	32.1	17.1	8.7	13.3	26.7	17.6	15.4	23.1	23.9	8.5	4.7	24.3	14.1	6.8	10.0	あまり身についた 身についていない				
身についていない	3.6	0.0	1.6	0.0	5.7	10.7	4.9	0.0	0.0	0.0	0.0	0.0	3.8	4.3	0.0	0.0	6.8	2.8	0.0	2.9	身についていない				
不明	0.0	0.0	0.0	0.0	0.0	0.0	0.0	0.0	0.0	0.0	0.0	0.0	0.0	0.0	0.0	0.0	0.0	0.0	0.0	0.0	不明				
計	100.0	100.0	100.0	100.0	100.0	100.0	100.0	100.0	100.0	100.0	100.0	100.0	100.0	100.0	100.0	100.0	100.0	100.0	100.0	100.0	計				

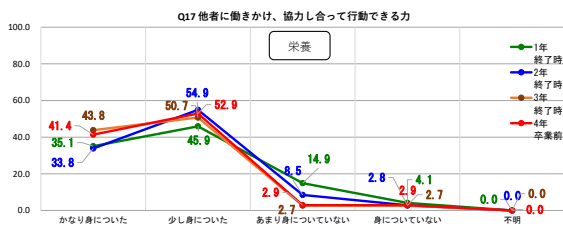
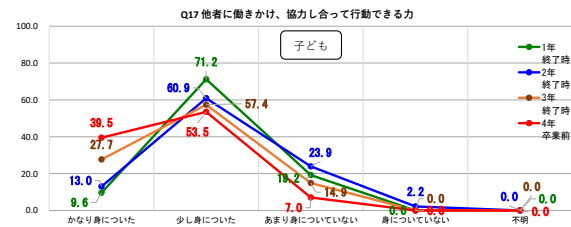
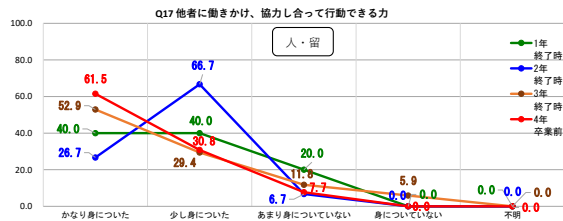
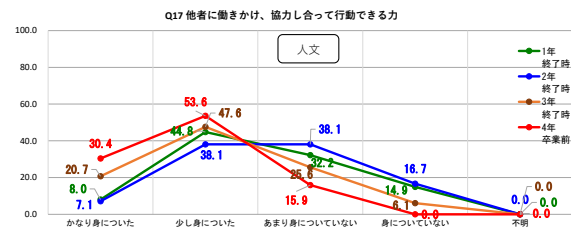
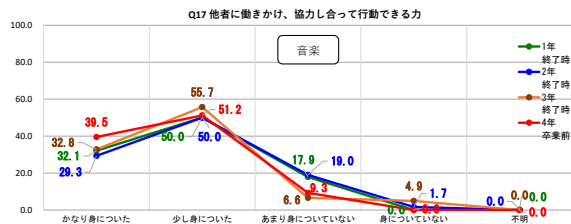
Q25 自分で課題を見つけ、自分で解決する力

	相対度数(%)					
	音楽	人文	人・留学生	子ども	栄養	
	2020	2020	2020	2020	2020	
	入学時	入学時	入学時	入学時	入学時	
						しっかりと身につけたい
						身につけたい
						あまり身につけたいと思わない
						身につけたいと思わない
						不明
計						計



Q17 他者に働きかけ、協力し合って行動できる力

	相対度数 (%)																				計				
	音楽				人文				人・留学生				子ども				栄養								
	2021		2022		2023		2024		2021		2022		2023		2024		2021		2022			2023		2024	
	1年 終了時	2年 終了時	3年 終了時	4年 卒業前	1年 終了時	2年 終了時	3年 終了時	4年 卒業前	1年 終了時	2年 終了時	3年 終了時	4年 卒業前	1年 終了時	2年 終了時	3年 終了時	4年 卒業前	1年 終了時	2年 終了時	3年 終了時	4年 卒業前		1年 終了時	2年 終了時	3年 終了時	4年 卒業前
かなり身についた	32.1	29.3	32.8	39.5	8.0	7.1	20.7	30.4	40.0	26.7	52.9	61.5	9.6	13.0	27.7	39.5	35.1	33.8	43.8	41.4	かなり身についた				
少し身についた	50.0	50.0	55.7	51.2	44.8	38.1	47.6	53.6	40.0	66.7	29.4	30.8	71.2	60.9	57.4	53.5	45.9	54.9	50.7	52.9	少し身についた				
あまり身についた 身についていない	17.9	19.0	6.6	9.3	32.2	38.1	25.6	15.9	20.0	6.7	11.8	7.7	19.2	23.9	14.9	7.0	14.9	8.5	2.7	2.9	あまり身についた 身についていない				
身についていない	0.0	1.7	4.9	0.0	14.9	16.7	6.1	0.0	0.0	0.0	5.9	0.0	0.0	2.2	0.0	0.0	4.1	2.8	2.7	2.9	身についていない				
不明	0.0	0.0	0.0	0.0	0.0	0.0	0.0	0.0	0.0	0.0	0.0	0.0	0.0	0.0	0.0	0.0	0.0	0.0	0.0	0.0	不明				
計	100.0	100.0	100.0	100.0	100.0	100.0	100.0	100.0	100.0	100.0	100.0	100.0	100.0	100.0	100.0	100.0	100.0	100.0	100.0	100.0	計				



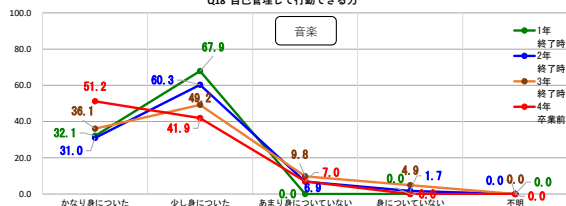
Q18 自己管理して行動できる力

	相対度数(%)																								
	音楽				人文				人・留学生				子ども				栄養								
	2021		2022		2023		2024		2021		2022		2023		2024		2021		2022			2023		2024	
	1年 終了時	2年 終了時	3年 終了時	4年 卒業前	1年 終了時	2年 終了時	3年 終了時	4年 卒業前	1年 終了時	2年 終了時	3年 終了時	4年 卒業前	1年 終了時	2年 終了時	3年 卒業前	4年 卒業前	1年 終了時	2年 終了時	3年 終了時	4年 卒業前		1年 終了時	2年 終了時	3年 卒業前	4年 卒業前
かなり身についた	32.1	31.0	36.1	51.2	19.5	13.1	22.0	36.2	53.3	40.0	47.1	61.5	21.2	13.0	23.4	25.6	36.5	35.2	46.6	45.7	かなり身についた				
少し身についた	67.9	60.3	49.2	41.9	51.7	50.0	52.4	43.5	40.0	46.7	41.2	38.5	61.5	65.2	55.3	67.4	44.6	54.9	45.2	42.9	少し身についた				
あまり身についた	0.0	6.9	9.8	7.0	24.1	23.8	18.3	18.8	6.7	13.3	5.9	0.0	11.5	21.7	21.3	4.7	12.2	4.2	8.2	10.0	あまり身についた				
身についた	0.0	1.7	4.9	0.0	4.6	11.9	7.3	1.4	0.0	0.0	5.9	0.0	3.8	0.0	0.0	2.3	6.8	5.6	0.0	1.4	身についた				
身についた	0.0	0.0	0.0	0.0	0.0	1.2	0.0	0.0	0.0	0.0	0.0	0.0	1.9	0.0	0.0	0.0	0.0	0.0	0.0	0.0	不明				
不明	0.0	0.0	0.0	0.0	0.0	0.0	0.0	0.0	0.0	0.0	0.0	0.0	0.0	0.0	0.0	0.0	0.0	0.0	0.0	0.0	不明				
計	100.0	100.0	100.0	100.0	100.0	100.0	100.0	100.0	100.0	100.0	100.0	100.0	100.0	100.0	100.0	100.0	100.0	100.0	100.0	100.0	計				

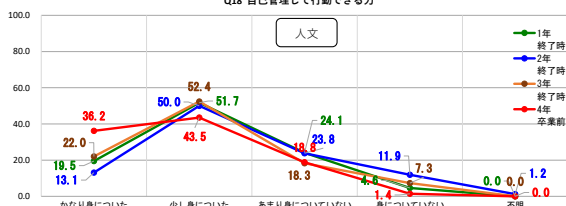
Q27 自己管理して行動できる力

	相対度数(%)					
	音楽	人文	人・留学生	子ども	栄養	
	2020	2020	2020	2020	2020	
	入学時	入学時	入学時	入学時	入学時	
しっかり身につけたい						しっかり身につけたい
身につけたい						身につけたい
あまり身につけたいと思わない						あまり身につけたいと思わない
身につけたいと思わない						身につけたいと思わない
不明						不明
計						計

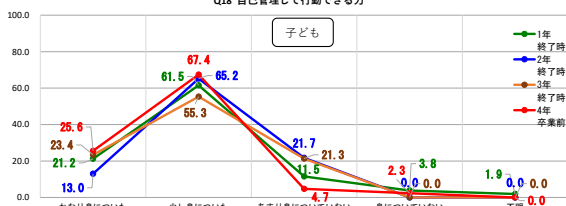
Q18 自己管理して行動できる力



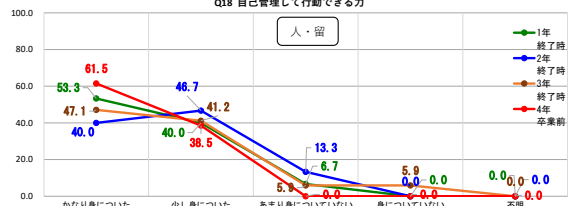
Q18 自己管理して行動できる力



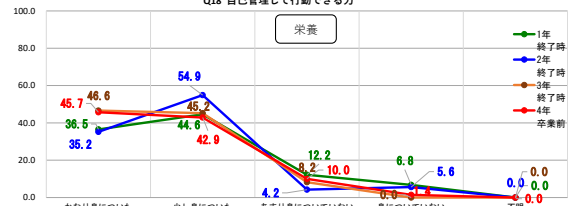
Q18 自己管理して行動できる力



Q18 自己管理して行動できる力



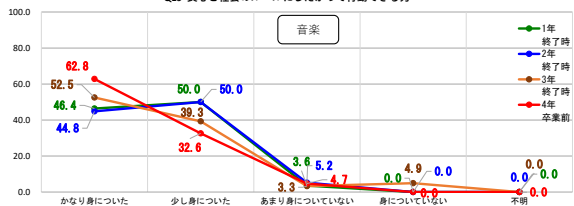
Q18 自己管理して行動できる力



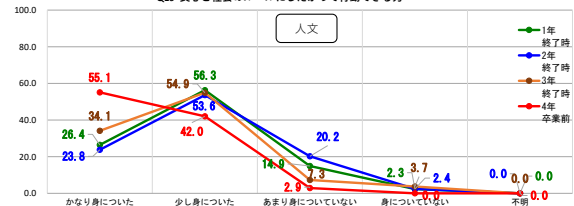
Q19 良心と社会のルールにしたがって行動できる力

	相対度数 (%)																								
	音楽				人文				人・留学生				子ども				栄養								
	2021		2022		2023		2024		2021		2022		2023		2024		2021		2022			2023		2024	
	1年 終了時	2年 終了時	3年 卒業前	4年 卒業前	1年 終了時	2年 終了時	3年 卒業前	4年 卒業前	1年 終了時	2年 終了時	3年 卒業前	4年 卒業前	1年 終了時	2年 終了時	3年 卒業前	4年 卒業前	1年 終了時	2年 終了時	3年 卒業前	4年 卒業前		1年 終了時	2年 終了時	3年 卒業前	4年 卒業前
かなり身についた	46.4	44.8	52.5	62.8	26.4	23.8	34.1	55.1	40.0	80.0	64.7	76.9	38.5	17.4	23.4	44.2	52.7	42.3	54.8	54.3	かなり身についた				
少し身についた	50.0	50.0	39.3	32.6	56.3	53.6	54.9	42.0	46.7	20.0	29.4	23.1	48.1	78.3	74.5	55.8	43.2	52.1	42.5	38.6	少し身についた				
あまり身につけていない	3.6	5.2	3.3	4.7	14.9	20.2	7.3	2.9	13.3	0.0	5.9	0.0	11.5	4.3	0.0	0.0	4.1	1.4	2.7	2.9	あまり身につけていない				
身につけていない	0.0	0.0	4.9	0.0	2.3	2.4	3.7	0.0	0.0	0.0	0.0	0.0	1.9	0.0	2.1	0.0	0.0	4.2	0.0	4.3	身につけていない				
不明	0.0	0.0	0.0	0.0	0.0	0.0	0.0	0.0	0.0	0.0	0.0	0.0	0.0	0.0	0.0	0.0	0.0	0.0	0.0	0.0	不明				
計	100.0	100.0	100.0	100.0	100.0	100.0	100.0	100.0	100.0	100.0	100.0	100.0	100.0	100.0	100.0	100.0	100.0	100.0	100.0	100.0	計				

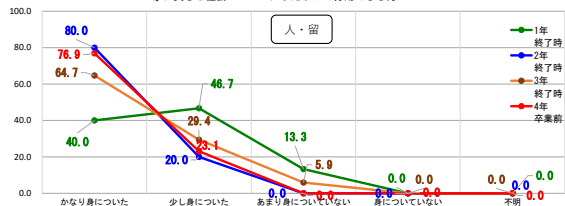
Q19 良心と社会のルールにしたがって行動できる力



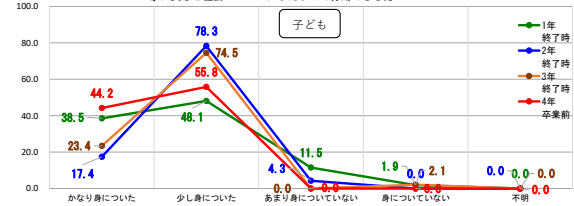
Q19 良心と社会のルールにしたがって行動できる力



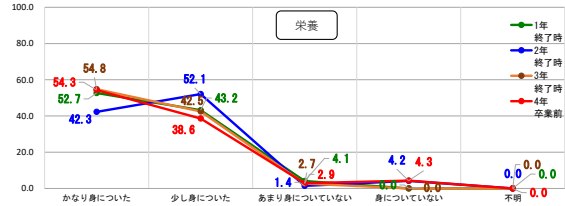
Q19 良心と社会のルールにしたがって行動できる力



Q19 良心と社会のルールにしたがって行動できる力

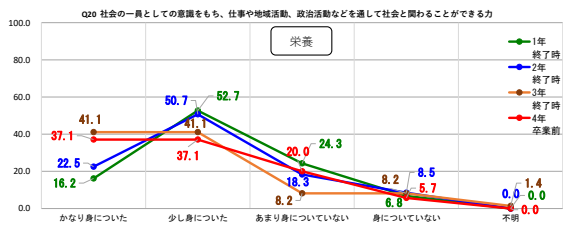
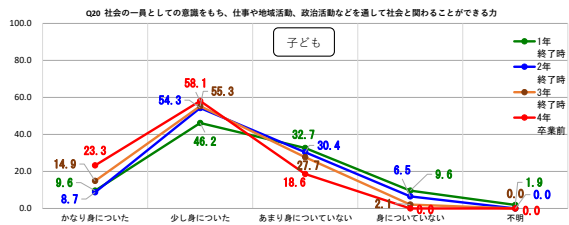
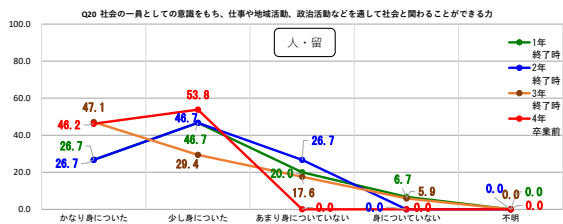
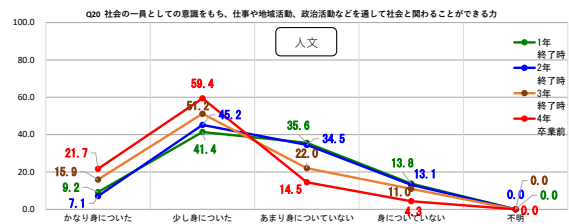
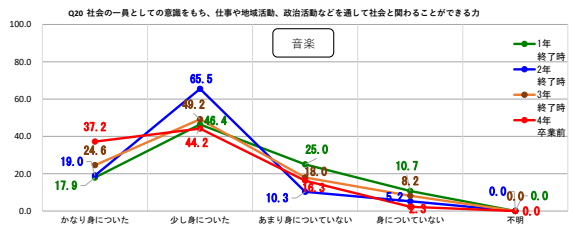


Q19 良心と社会のルールにしたがって行動できる力



Q20 社会の一員としての意識をもち、仕事や地域活動、政治活動などを通して社会と関わることができる力

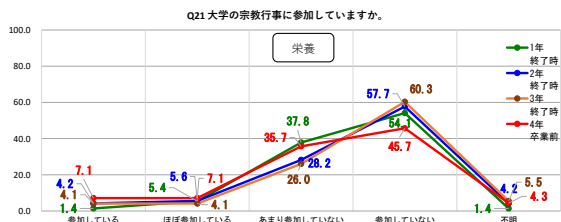
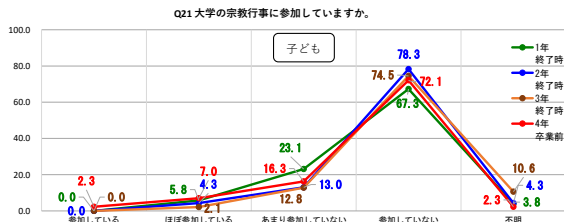
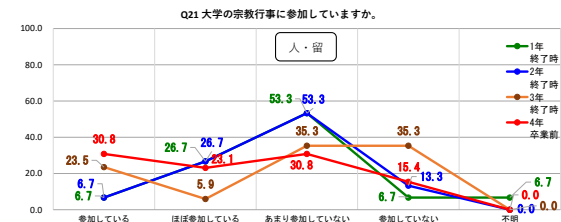
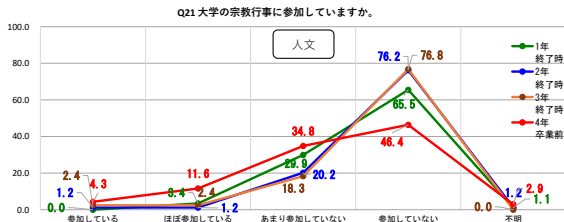
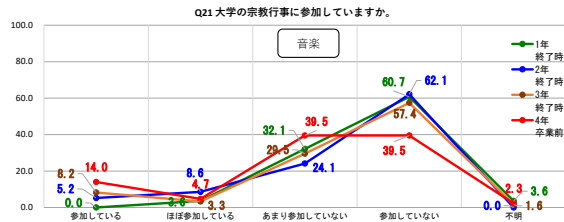
	相対度数 (%)																								
	音楽				人文				人・留学生				子ども				栄養								
	2021		2022		2023		2024		2021		2022		2023		2024		2021		2022		2023		2024		
	1年 終了時	2年 終了時	3年 終了時	4年 卒業前	1年 終了時	2年 終了時	3年 終了時	4年 卒業前	1年 終了時	2年 終了時	3年 終了時	4年 卒業前	1年 終了時	2年 終了時	3年 終了時	4年 卒業前	1年 終了時	2年 終了時	3年 終了時	4年 卒業前	1年 終了時	2年 終了時	3年 終了時	4年 卒業前	
かなり身についた	17.9	19.0	24.6	37.2	9.2	7.1	15.9	21.7	26.7	26.7	47.1	46.2	9.6	8.7	14.9	23.3	16.2	22.5	41.1	37.1	かなり身についた	17.9	19.0	24.6	37.2
少し身についた	46.4	65.5	49.2	44.2	41.4	45.2	51.2	59.4	46.7	46.7	29.4	53.8	46.2	54.3	55.3	58.1	52.7	50.7	41.1	37.1	少し身についた	46.4	65.5	49.2	44.2
あまり身につけていない	25.0	10.3	18.0	16.3	35.6	34.5	22.0	14.5	20.0	26.7	17.6	0.0	32.7	30.4	27.7	18.6	24.3	18.3	8.2	20.0	あまり身につけていない	25.0	10.3	18.0	16.3
身につけていない	10.7	5.2	8.2	2.3	13.8	13.1	11.0	4.3	6.7	0.0	5.9	0.0	9.6	6.5	2.1	0.0	6.8	8.5	8.2	5.7	身につけていない	10.7	5.2	8.2	2.3
不明	0.0	0.0	0.0	0.0	0.0	0.0	0.0	0.0	0.0	0.0	0.0	0.0	0.0	1.9	0.0	0.0	0.0	1.4	0.0	0.0	不明	0.0	0.0	0.0	0.0
計	100.0	100.0	100.0	100.0	100.0	100.0	100.0	100.0	100.0	100.0	100.0	100.0	100.0	100.0	100.0	100.0	100.0	100.0	100.0	100.0	計	100.0	100.0	100.0	100.0



IV. 大学生活で、あなたは以下のことを行っていますか。当てはまる数字をマークしてください。

Q21 大学の宗教行事に参加していますか。

	相対度数 (%)																				
	音楽				人文				人・留学生				子ども					卒業			
	2021	2022	2023	2024	2021	2022	2023	2024	2021	2022	2023	2024	2021	2022	2023	2024		2021	2022	2023	2024
参加している	0.0	5.2	8.2	14.0	0.0	1.2	2.4	4.3	6.7	6.7	23.5	30.8	0.0	0.0	0.0	2.3	1.4	4.2	4.1	7.1	参加している
ほぼ参加している	3.6	8.6	3.3	4.7	3.4	1.2	2.4	11.6	26.7	26.7	5.9	23.1	5.8	4.3	2.1	7.0	5.4	5.6	4.1	7.1	ほぼ参加している
あまり参加していない	32.1	24.1	29.5	39.5	29.9	20.2	18.3	34.8	53.3	53.3	35.3	30.8	23.1	13.0	12.8	16.3	37.8	28.2	26.0	35.7	あまり参加していない
参加していない	60.7	62.1	57.4	39.5	65.5	76.2	76.8	46.4	6.7	13.3	35.3	15.4	67.3	78.3	74.5	72.1	54.1	57.7	60.3	45.7	参加していない
不明	3.6	0.0	1.6	2.3	1.1	1.2	0.0	2.9	6.7	0.0	0.0	0.0	3.8	4.3	10.6	2.3	1.4	4.2	5.5	4.3	不明
計	100.0	100.0	100.0	100.0	100.0	100.0	100.0	100.0	100.0	100.0	100.0	100.0	100.0	100.0	100.0	100.0	100.0	100.0	100.0	100.0	計



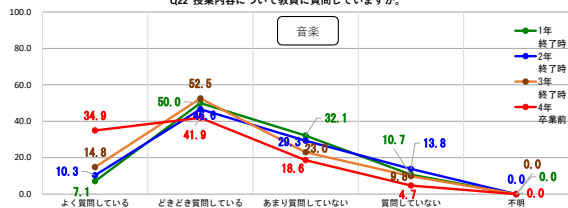
Q22 授業内容について教員に質問していますか。

	相対度数(%)																				
	音楽				人文				人・留学生				子ども				栄養				
	2021	2022	2023	2024	2021	2022	2023	2024	2021	2022	2023	2024	2021	2022	2023	2024	2021	2022	2023	2024	
	1年 終了時	2年 終了時	3年 終了時	4年 卒業前	1年 終了時	2年 終了時	3年 終了時	4年 卒業前	1年 終了時	2年 終了時	3年 終了時	4年 卒業前	1年 終了時	2年 終了時	3年 終了時	4年 卒業前	1年 終了時	2年 終了時	3年 終了時	4年 卒業前	
よく質問 している	7.1	10.3	14.8	34.9	4.6	2.4	2.4	13.0	13.3	13.3	17.6	30.8	5.8	6.5	4.3	16.3	12.2	12.7	17.8	18.6	よく質問している
どきどき質問 している	50.0	46.6	52.5	41.9	42.5	32.1	54.9	59.4	66.7	46.7	58.8	53.8	38.5	23.9	38.3	44.2	47.3	43.7	53.4	40.0	どきどき質問している
あまり質問 していない	32.1	29.3	23.0	18.6	33.3	34.5	30.5	26.1	20.0	26.7	17.6	15.4	34.6	47.8	36.2	32.6	31.1	33.8	26.0	32.9	あまり質問していない
質問して いない	10.7	13.8	9.8	4.7	19.5	31.0	12.2	1.4	0.0	13.3	5.9	0.0	21.2	19.6	21.3	7.0	9.5	9.9	2.7	8.6	質問していない
不明	0.0	0.0	0.0	0.0	0.0	0.0	0.0	0.0	0.0	0.0	0.0	0.0	0.0	2.2	0.0	0.0	0.0	0.0	0.0	0.0	不明
計	100.0	100.0	100.0	100.0	100.0	100.0	100.0	100.0	100.0	100.0	100.0	100.0	100.0	100.0	100.0	100.0	100.0	100.0	100.0	100.0	計

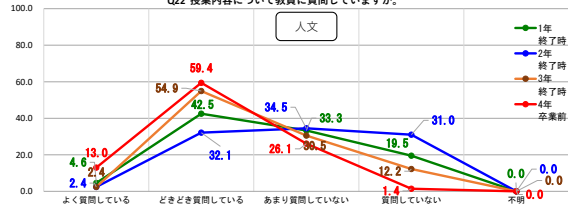
Q3 授業内容について教員に質問しましたか。

	相対度数(%)					
	音楽	人文	人・留学生	子ども	栄養	
	2020	2020	2020	2020	2020	
	入学時	入学時	入学時	入学時	入学時	
よく質問 した						よく質問した
どきどき質問 した						どきどき質問した
あまり質問 しなかった						あまり質問しなかった
質問しな かった						質問しなかった
不明						不明
計						計

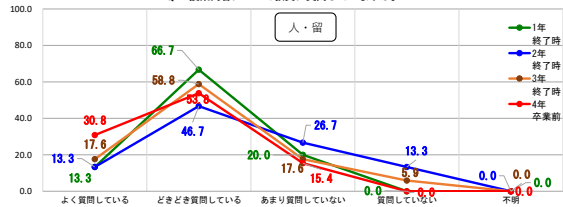
Q22 授業内容について教員に質問していますか。



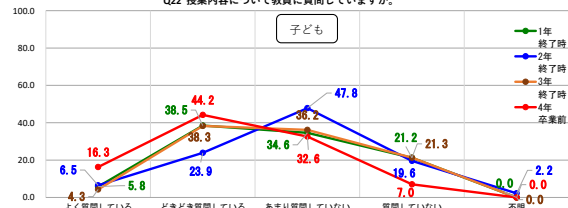
Q22 授業内容について教員に質問していますか。



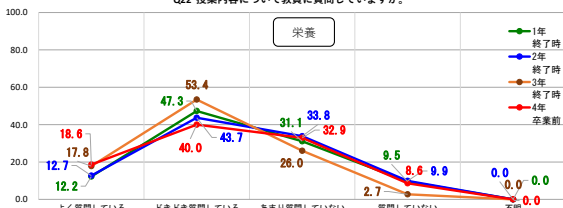
Q22 授業内容について教員に質問していますか。



Q22 授業内容について教員に質問していますか。



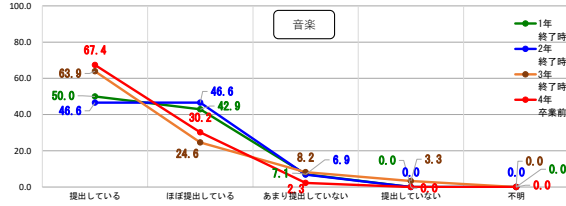
Q22 授業内容について教員に質問していますか。



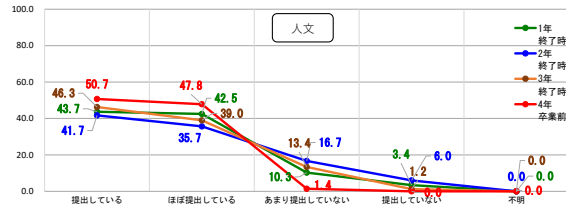
Q23 課題・レポートを期限までに提出していますか。

	相対度数 (%)																				
	音楽				人文				人・留学生				子ども				栄養				
	2021	2022	2023	2024	2021	2022	2023	2024	2021	2022	2023	2024	2021	2022	2023	2024	2021	2022	2023	2024	
	1年 終了時	2年 終了時	3年 終了時	4年 卒業前	1年 終了時	2年 終了時	3年 終了時	4年 卒業前	1年 終了時	2年 終了時	3年 終了時	4年 卒業前	1年 終了時	2年 終了時	3年 終了時	4年 卒業前	1年 終了時	2年 終了時	3年 終了時	4年 卒業前	
提出している	50.0	46.6	63.9	67.4	43.7	41.7	46.3	50.7	66.7	53.3	64.7	92.3	44.2	39.1	42.6	27.9	59.5	57.7	58.9	50.0	提出している
ほぼ提出している	42.9	46.6	24.6	30.2	42.5	35.7	39.0	47.8	26.7	33.3	29.4	0.0	44.2	52.2	42.6	55.8	29.7	35.2	35.6	37.1	ほぼ提出している
あまり提出していない	7.1	6.9	8.2	2.3	10.3	16.7	13.4	1.4	6.7	13.3	5.9	7.7	9.6	6.5	12.8	16.3	10.8	5.6	4.1	8.6	あまり提出していない
提出していない	0.0	0.0	3.3	0.0	3.4	6.0	1.2	0.0	0.0	0.0	0.0	0.0	1.9	2.2	2.1	0.0	0.0	1.4	1.4	4.3	提出していない
不明	0.0	0.0	0.0	0.0	0.0	0.0	0.0	0.0	0.0	0.0	0.0	0.0	0.0	0.0	0.0	0.0	0.0	0.0	0.0	0.0	不明
計	100.0	100.0	100.0	100.0	100.0	100.0	100.0	100.0	100.0	100.0	100.0	100.0	100.0	100.0	100.0	100.0	100.0	100.0	100.0	100.0	計

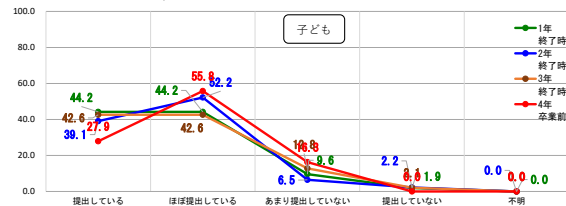
Q23 課題・レポートを期限までに提出していますか。



Q23 課題・レポートを期限までに提出していますか。



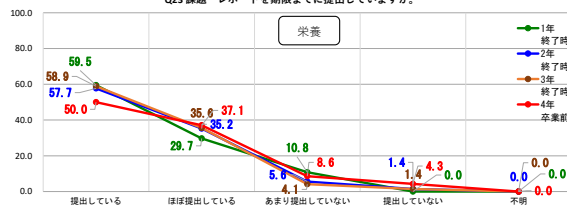
Q23 課題・レポートを期限までに提出していますか。



Q23 課題・レポートを期限までに提出していますか。



Q23 課題・レポートを期限までに提出していますか。



Q4 宿題や課題を期限までに提出しましたか。

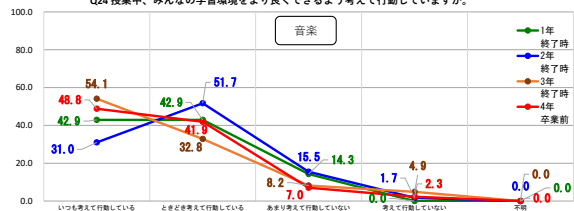
	相対度数 (%)					
	音楽	人文	人・留学生	子ども	栄養	
	2020	2020	2020	2020	2020	
	入学時	入学時	入学時	入学時	入学時	
提出した						提出した
ほぼ提出した						ほぼ提出した
あまり提出した						あまり提出しなかった
提出しなかった						提出しなかった
不明						不明
計						計



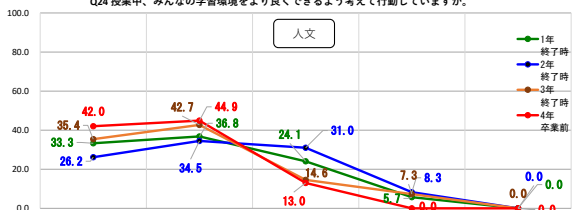
Q24 授業中、みんなの学習環境をより良くできるよう考えて行動していますか。

	相対度数(%)																									
	音楽				人文				人・留学生				子ども				栄養									
	2021		2022		2023		2024		2021		2022		2023		2024		2021		2022			2023		2024		
	1年	2年	3年	4年	1年	2年	3年	4年	1年	2年	3年	4年	1年	2年	3年	4年	1年	2年	3年	4年		1年	2年	3年		4年
いつも考えて行動している	42.9	31.0	54.1	48.8	33.3	26.2	35.4	42.0	40.0	60.0	76.5	84.6	38.5	30.4	25.5	20.9	45.9	43.7	57.5	48.6	いつも考えて行動している					
ときどき考えて行動している	42.9	51.7	32.8	41.9	36.8	34.5	42.7	44.9	40.0	26.7	5.9	15.4	38.5	47.8	48.9	67.4	40.5	45.1	31.5	35.7	ときどき考えて行動している					
あまり考えて行動していない	14.3	15.5	8.2	7.0	24.1	31.0	14.6	13.0	6.7	6.7	17.6	0.0	19.2	19.6	23.4	11.6	12.2	9.9	11.0	11.4	あまり考えて行動していない					
考えて行動していない	0.0	1.7	4.9	2.3	5.7	8.3	7.3	0.0	13.3	6.7	0.0	0.0	3.8	2.2	2.1	0.0	1.4	1.4	0.0	4.3	考えて行動していない					
不明	0.0	0.0	0.0	0.0	0.0	0.0	0.0	0.0	0.0	0.0	0.0	0.0	0.0	0.0	0.0	0.0	0.0	0.0	0.0	0.0	不明					
計	100.0	100.0	100.0	100.0	100.0	100.0	100.0	100.0	100.0	100.0	100.0	100.0	100.0	100.0	100.0	100.0	100.0	100.0	100.0	100.0	計					

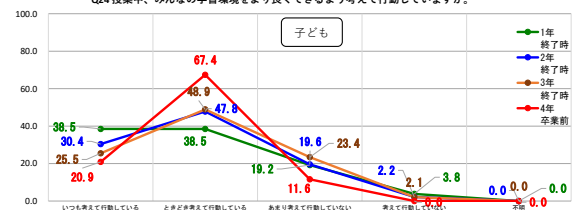
Q24 授業中、みんなの学習環境をより良くできるよう考えて行動していますか。



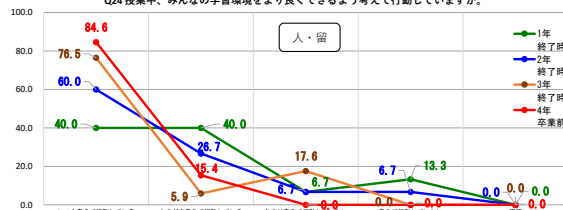
Q24 授業中、みんなの学習環境をより良くできるよう考えて行動していますか。



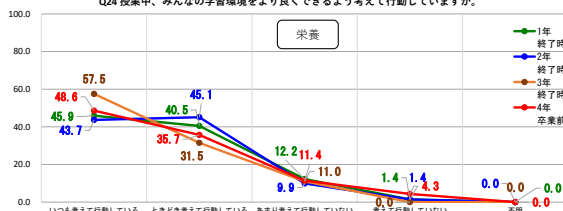
Q24 授業中、みんなの学習環境をより良くできるよう考えて行動していますか。



Q24 授業中、みんなの学習環境をより良くできるよう考えて行動していますか。



Q24 授業中、みんなの学習環境をより良くできるよう考えて行動していますか。

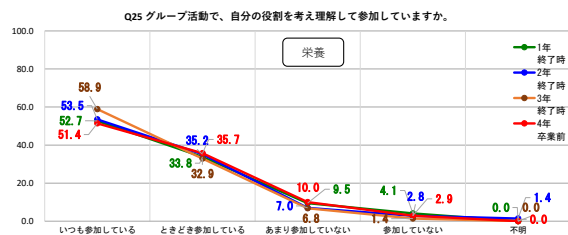
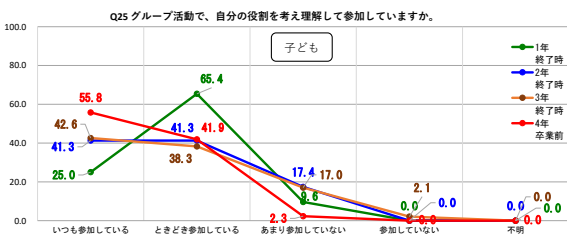
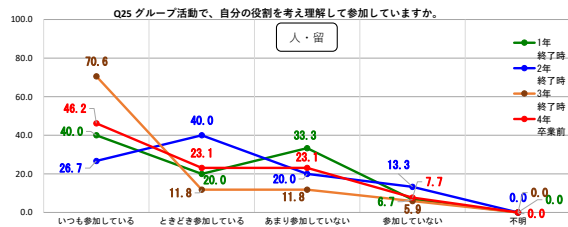
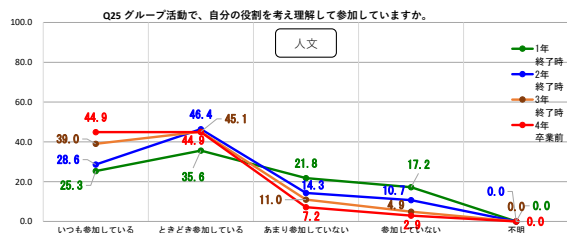
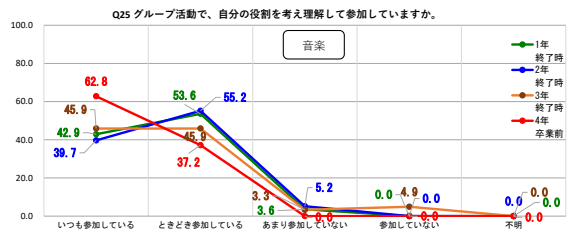


Q5 授業中、みんなの学習環境をより良くできるよう考えて行動しましたか。

	相対度数(%)						
	音楽	人文	人・留学生	子ども	栄養		
	2020	2020	2020	2020	2020		
	入学時	入学時	入学時	入学時	入学時		
いつも考えて行動した						いつも考えて行動した	
ときどき考えて行動した						ときどき考えて行動した	
あまり考えて行動した						あまり考えて行動した	
考えて行動しなかった						考えて行動しなかった	
不明						不明	
計						計	

Q25 グループ活動で、自分の役割を考え理解して参加していますか。

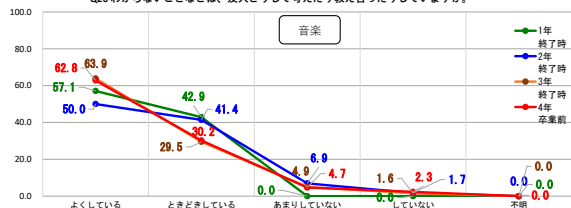
	相対度数 (%)																								
	音楽				人文				人・留学生				子ども				栄養								
	2021		2022		2023		2024		2021		2022		2023		2024		2021		2022			2023		2024	
	1年	2年	3年	4年	1年	2年	3年	4年	1年	2年	3年	4年	1年	2年	3年	4年	1年	2年	3年	4年		1年	2年	3年	4年
終了時	終了時	卒業前	卒業前	終了時	終了時	卒業前	卒業前	終了時	終了時	卒業前	卒業前	終了時	終了時	卒業前	卒業前	終了時	終了時	卒業前	卒業前	終了時		終了時	卒業前	卒業前	
いつも参加している	42.9	39.7	45.9	62.8	25.3	28.6	39.0	44.9	40.0	26.7	70.6	46.2	25.0	41.3	42.6	55.8	52.7	53.5	58.9	51.4	いつも参加している				
ときどき参加している	53.6	55.2	45.9	37.2	35.6	46.4	45.1	44.9	20.0	40.0	11.8	23.1	65.4	41.3	38.3	41.9	33.8	35.2	32.9	35.7	ときどき参加している				
あまり参加していない	3.6	5.2	3.3	0.0	21.8	14.3	11.0	7.2	33.3	20.0	11.8	23.1	9.6	17.4	17.0	2.3	9.5	7.0	6.8	10.0	あまり参加していない				
参加していない	0.0	0.0	4.9	0.0	17.2	10.7	4.9	2.9	6.7	13.3	5.9	7.7	0.0	0.0	2.1	0.0	4.1	2.8	1.4	2.9	参加していない				
不明	0.0	0.0	0.0	0.0	0.0	0.0	0.0	0.0	0.0	0.0	0.0	0.0	0.0	0.0	0.0	0.0	1.4	0.0	0.0	0.0	不明				
計	100.0	100.0	100.0	100.0	100.0	100.0	100.0	100.0	100.0	100.0	100.0	100.0	100.0	100.0	100.0	100.0	100.0	100.0	100.0	100.0	計				



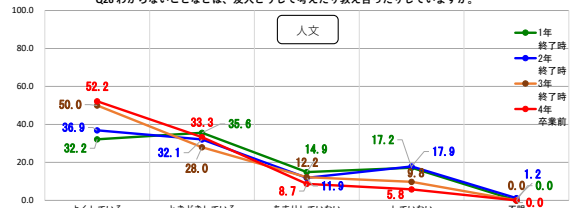
Q26 わからないことなどは、友人どうして考えたり教え合ったりしていますか。

	相対度数(%)																				
	音楽				人文				人・留学生				子ども				栄養				
	2021 1年 終了時	2022 2年 終了時	2023 3年 終了時	2024 4年 卒業前	2021 1年 終了時	2022 2年 終了時	2023 3年 終了時	2024 4年 卒業前	2021 1年 終了時	2022 2年 終了時	2023 3年 終了時	2024 4年 卒業前	2021 1年 終了時	2022 2年 終了時	2023 3年 終了時	2024 4年 卒業前	2021 1年 終了時	2022 2年 終了時	2023 3年 終了時	2024 4年 卒業前	
よくして いる	57.1	50.0	63.9	62.8	32.2	36.9	50.0	52.2	46.7	66.7	47.1	61.5	61.5	54.3	44.7	60.5	70.3	62.0	60.3	47.1	よくしている
ときど しして いる	42.9	41.4	29.5	30.2	35.6	32.1	28.0	33.3	40.0	26.7	35.3	23.1	32.7	43.5	42.6	32.6	23.0	28.2	30.1	38.6	ときどきしている
あまり して いない	0.0	6.9	4.9	4.7	14.9	11.9	12.2	8.7	13.3	6.7	17.6	15.4	3.8	2.2	12.8	7.0	4.1	5.6	5.5	10.0	あまりしていない
して ない	0.0	1.7	1.6	2.3	17.2	17.9	9.8	5.8	0.0	0.0	0.0	0.0	1.9	0.0	0.0	0.0	2.7	2.8	4.1	4.3	していない
不明	0.0	0.0	0.0	0.0	0.0	1.2	0.0	0.0	0.0	0.0	0.0	0.0	0.0	0.0	0.0	0.0	0.0	1.4	0.0	0.0	不明
計	100.0	100.0	100.0	100.0	100.0	100.0	100.0	100.0	100.0	100.0	100.0	100.0	100.0	100.0	100.0	100.0	100.0	100.0	100.0	100.0	計

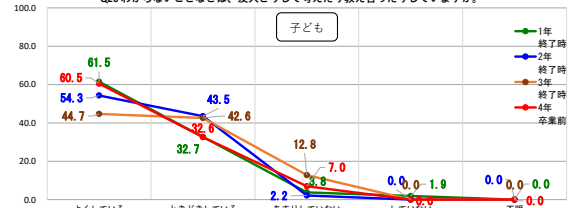
Q26 わからないことなどは、友人どうして考えたり教え合ったりしていますか。



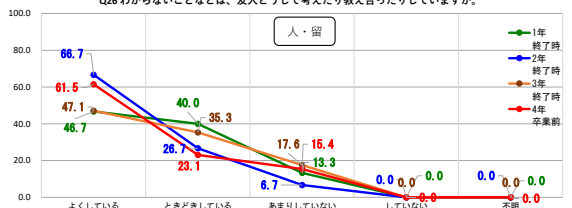
Q26 わからないことなどは、友人どうして考えたり教え合ったりしていますか。



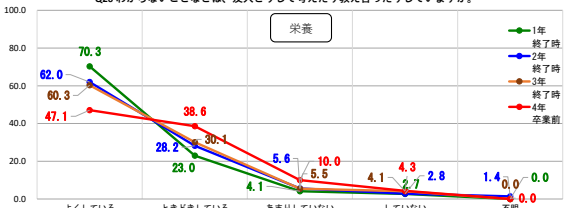
Q26 わからないことなどは、友人どうして考えたり教え合ったりしていますか。



Q26 わからないことなどは、友人どうして考えたり教え合ったりしていますか。



Q26 わからないことなどは、友人どうして考えたり教え合ったりしていますか。



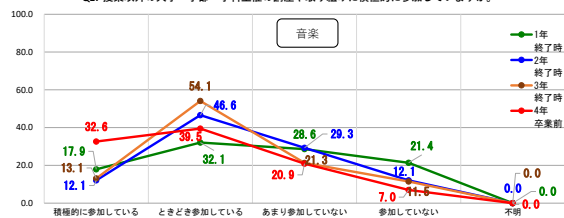
Q6 わからないことは、友人どうして考えたり教え合ったりしましたか。

	相対度数(%)					
	音楽	人文	人・留学生	子ども	栄養	
	2020 入学時	2020 入学時	2020 入学時	2020 入学時	2020 入学時	
よくして いる	/	/	/	/	/	よくしていた
ときど しして いる	/	/	/	/	/	ときどきしていた
あまり して いない	/	/	/	/	/	あまりしなかった
して ない	/	/	/	/	/	しなかった
不明	/	/	/	/	/	不明
計	/	/	/	/	/	計

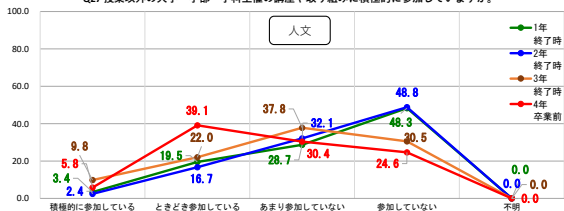
Q27 授業以外の大学・学部・学科主催の講座や取り組みに積極的に参加していますか。

	相対度数 (%)																				
	音楽				人文				人・留学生				子ども					栄養			
	2021	2022	2023	2024	2021	2022	2023	2024	2021	2022	2023	2024	2021	2022	2023	2024		2021	2022	2023	2024
	1年 終了時	2年 終了時	3年 終了時	4年 卒業前	1年 終了時	2年 終了時	3年 終了時	4年 卒業前	1年 終了時	2年 終了時	3年 終了時	4年 卒業前	1年 終了時	2年 終了時	3年 終了時	4年 卒業前		1年 終了時	2年 終了時	3年 終了時	4年 卒業前
積極的に参加している	17.9	12.1	13.1	32.6	3.4	2.4	9.8	5.8	26.7	26.7	35.3	38.5	19.2	17.4	17.0	11.6	8.1	18.3	19.2	20.0	
ときどき参加している	32.1	46.6	54.1	39.5	19.5	16.7	22.0	39.1	6.7	26.7	29.4	30.8	25.0	26.1	31.9	41.9	21.6	36.6	35.6	30.0	
あまり参加していない	28.6	29.3	21.3	20.9	28.7	32.1	37.8	30.4	33.3	26.7	11.8	30.8	25.0	30.4	25.5	23.3	32.4	22.5	26.0	28.6	
参加していない	21.4	12.1	11.5	7.0	48.3	48.8	30.5	24.6	33.3	20.0	23.5	0.0	30.8	26.1	23.4	23.3	37.8	19.7	19.2	20.0	
不明	0.0	0.0	0.0	0.0	0.0	0.0	0.0	0.0	0.0	0.0	0.0	0.0	0.0	0.0	2.1	0.0	0.0	2.8	0.0	1.4	
計	100.0	100.0	100.0	100.0	100.0	100.0	100.0	100.0	100.0	100.0	100.0	100.0	100.0	100.0	100.0	100.0	100.0	100.0	100.0	100.0	

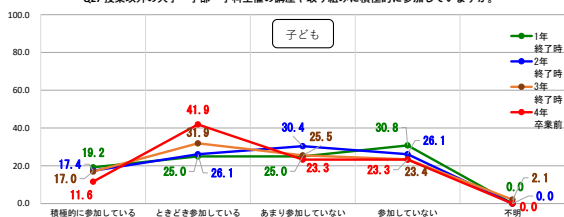
Q27 授業以外の大学・学部・学科主催の講座や取り組みに積極的に参加していますか。



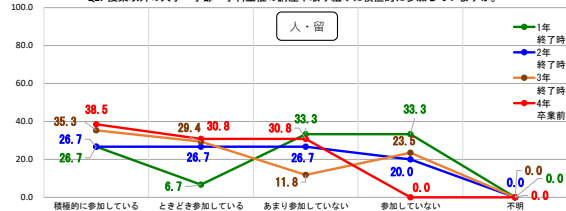
Q27 授業以外の大学・学部・学科主催の講座や取り組みに積極的に参加していますか。



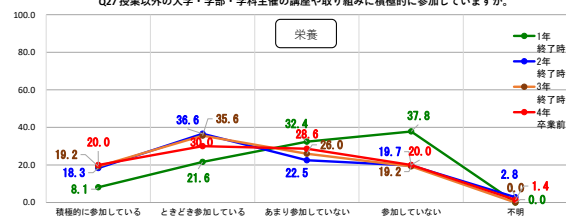
Q27 授業以外の大学・学部・学科主催の講座や取り組みに積極的に参加していますか。



Q27 授業以外の大学・学部・学科主催の講座や取り組みに積極的に参加していますか。



Q27 授業以外の大学・学部・学科主催の講座や取り組みに積極的に参加していますか。



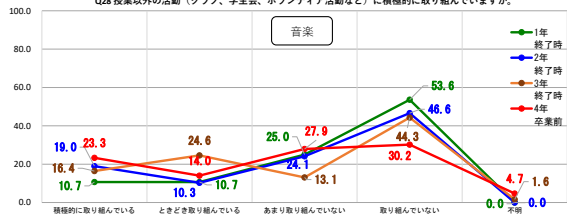
Q28 授業以外の活動（クラブ、学生会、ボランティア活動など）に積極的に取り組んでいますか。

	相対度数 (%)																								
	音楽				人文				人・留学生				子ども				栄養								
	2021		2022		2023		2024		2021		2022		2023		2024		2021		2022			2023		2024	
	1年 終了時	2年 終了時	3年 終了時	4年 卒業前	1年 終了時	2年 終了時	3年 終了時	4年 卒業前	1年 終了時	2年 終了時	3年 終了時	4年 卒業前	1年 終了時	2年 終了時	3年 終了時	4年 卒業前	1年 終了時	2年 終了時	3年 終了時	4年 卒業前					
積極的に取り組んでいる	10.7	19.0	16.4	23.3	0.0	2.4	9.8	10.1	6.7	26.7	23.5	38.5	5.8	8.7	17.0	18.6	6.8	16.9	21.9	18.6	積極的に取り組んでいる				
ときどき取り組んでいる	10.7	10.3	24.6	14.0	4.6	7.1	12.2	20.3	26.7	20.0	23.5	7.7	15.4	26.1	23.4	39.5	10.8	25.4	17.8	15.7	ときどき取り組んでいる				
あまり取り組んでいない	25.0	24.1	13.1	27.9	18.4	17.9	18.4	17.9	23.2	26.7	20.0	29.4	38.5	28.8	23.9	25.5	14.0	23.0	21.1	19.2	あまり取り組んでいない				
取り組んでいない	53.6	46.6	44.3	30.2	77.0	71.4	59.8	46.4	40.0	26.7	23.5	15.4	48.1	41.3	31.9	27.9	58.1	33.8	38.4	37.1	取り組んでいない				
不明	0.0	0.0	1.6	4.7	0.0	1.2	0.0	0.0	0.0	6.7	0.0	0.0	1.9	0.0	2.1	0.0	1.4	2.8	2.7	5.7	不明				
計	100.0	100.0	100.0	100.0	100.0	100.0	100.0	100.0	100.0	100.0	100.0	100.0	100.0	100.0	100.0	100.0	100.0	100.0	100.0	100.0	計				

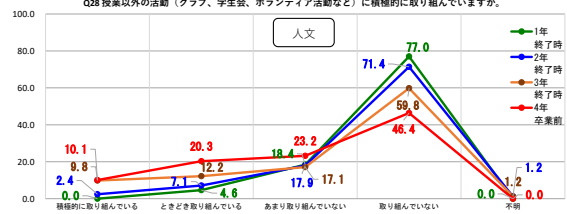
Q7 授業以外の活動（クラブ、生徒会、ボランティア活動など）に積極的に取り組みましたか。

	相対度数 (%)					
	音楽	人文	人・留学生	子ども	栄養	
	2020	2020	2020	2020	2020	
	入学時	入学時	入学時	入学時	入学時	
積極的に取り組んだ						積極的に取り組んだ
ときどき取り組んだ						ときどき取り組んだ
あまり取り組まなかった						あまり取り組まなかった
取り組まなかった						取り組まなかった
不明						不明
計						計

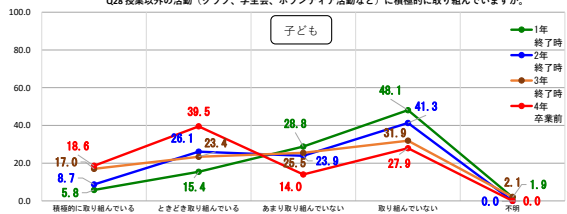
Q28 授業以外の活動（クラブ、学生会、ボランティア活動など）に積極的に取り組んでいますか。



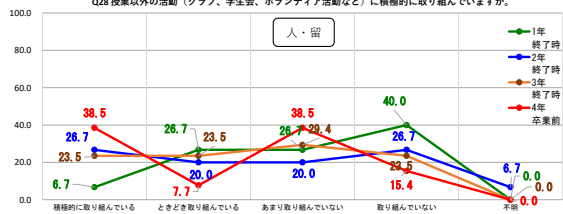
Q28 授業以外の活動（クラブ、学生会、ボランティア活動など）に積極的に取り組んでいますか。



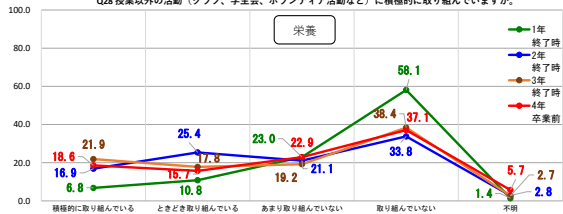
Q28 授業以外の活動（クラブ、学生会、ボランティア活動など）に積極的に取り組んでいますか。



Q28 授業以外の活動（クラブ、学生会、ボランティア活動など）に積極的に取り組んでいますか。



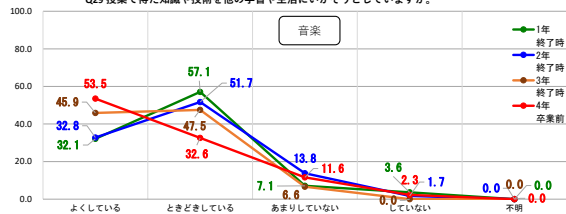
Q28 授業以外の活動（クラブ、学生会、ボランティア活動など）に積極的に取り組んでいますか。



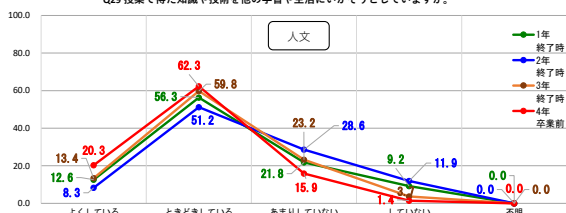
Q29 授業で得た知識や技術を他の学習や生活にいかそうとしていますか。

	相対度数 (%)																									
	音楽				人文				人・留学生				子ども				栄養									
	2021		2022		2023		2024		2021		2022		2023		2024		2021		2022		2023		2024			
	1年	終了時	2年	終了時	3年	終了時	4年	卒業前	1年	終了時	2年	終了時	3年	終了時	4年	卒業前	1年	終了時	2年	終了時	3年	終了時	4年	卒業前		
よくしている	32.1	32.8	45.9	57.1	57.1	51.7	47.5	32.6	56.3	51.2	59.8	62.3	20.0	40.0	17.6	30.8	61.5	65.2	51.1	55.8	56.8	60.6	50.7	48.6	48.6	よくしている
ときどきしている	7.1	13.8	6.6	11.6	21.8	28.6	23.2	15.9	33.3	13.3	23.5	15.4	19.2	19.6	19.1	7.0	14.9	5.6	8.2	11.4	5.6	8.2	11.4	5.6	ときどきしている	
あまりしていない	3.6	1.7	0.0	0.0	2.3	9.2	11.9	3.7	1.4	0.0	0.0	0.0	0.0	0.0	0.0	0.0	3.8	2.2	8.5	9.3	2.7	5.6	1.4	2.9	2.9	あまりしていない
していない	0.0	0.0	0.0	0.0	0.0	0.0	0.0	0.0	0.0	0.0	0.0	0.0	0.0	0.0	0.0	0.0	0.0	0.0	0.0	0.0	0.0	0.0	0.0	0.0	0.0	していない
不明	0.0	0.0	0.0	0.0	0.0	0.0	0.0	0.0	0.0	0.0	0.0	0.0	0.0	0.0	0.0	0.0	0.0	0.0	0.0	0.0	0.0	0.0	0.0	0.0	0.0	不明
計	100.0	100.0	100.0	100.0	100.0	100.0	100.0	100.0	100.0	100.0	100.0	100.0	100.0	100.0	100.0	100.0	100.0	100.0	100.0	100.0	100.0	100.0	100.0	100.0	100.0	計

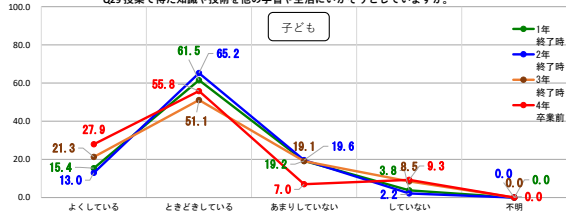
Q29 授業で得た知識や技術を他の学習や生活にいかそうとしていますか。



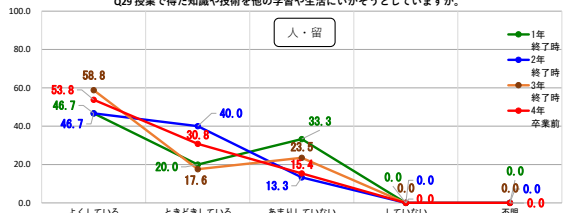
Q29 授業で得た知識や技術を他の学習や生活にいかそうとしていますか。



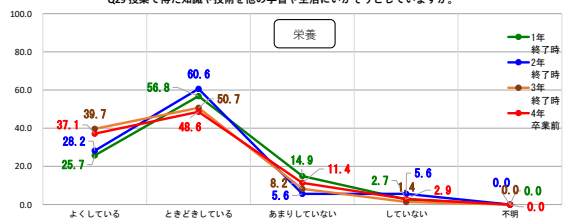
Q29 授業で得た知識や技術を他の学習や生活にいかそうとしていますか。



Q29 授業で得た知識や技術を他の学習や生活にいかそうとしていますか。



Q29 授業で得た知識や技術を他の学習や生活にいかそうとしていますか。



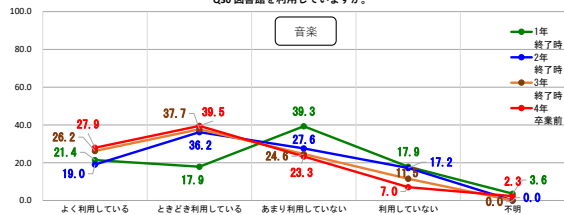
Q8 授業で得た知識や技術を他の学習や生活にいかそうとしましたか。

	相対度数 (%)					
	音楽	人文	人・留学生	子ども	栄養	
	2020	2020	2020	2020	2020	
	入学時	入学時	入学時	入学時	入学時	
よく他の学習や生活にいかそうとした						よく他の学習や授業にいかそうとした
ときどき他の学習や生活にいかそうとした						ときどき学習や生活にいかそうとした
あまり他の学習や生活にいかそうしなかった						あまり他の学習や生活にいかそうしなかった
他の学習や生活にいかそうしなかった						他の学習や生活にいかそうしなかった
不明						不明
計						計

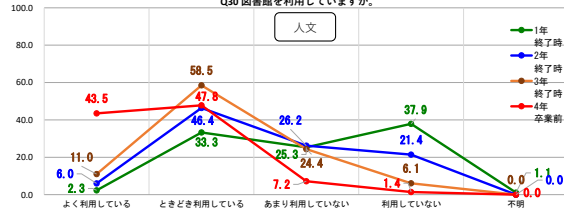
Q30 図書館を利用していますか。

	相対度数 (%)																								
	音楽				人文				人・留学生				子ども					栄養							
	2021		2022		2023		2024		2021		2022		2023		2024			2021		2022		2023		2024	
	1年 終了時	2年 終了時	3年 終了時	4年 卒業前	1年 終了時	2年 終了時	3年 終了時	4年 卒業前	1年 終了時	2年 終了時	3年 終了時	4年 卒業前	1年 終了時	2年 終了時	3年 終了時	4年 卒業前		1年 終了時	2年 終了時	3年 終了時	4年 卒業前	1年 終了時	2年 終了時	3年 終了時	4年 卒業前
よく利用している	21.4	19.0	26.2	27.9	2.3	6.0	11.0	43.5	26.7	40.0	52.9	46.2	11.5	6.5	8.5	9.3	5.4	12.7	19.2	20.0	よく利用している				
ときどき利用している	17.9	36.2	37.7	39.5	33.3	46.4	58.5	47.8	40.0	40.0	35.3	38.5	19.2	26.1	31.9	53.5	24.3	22.5	38.4	35.7	ときどき利用している				
あまり利用していない	39.3	27.6	24.6	23.3	25.3	26.2	24.4	7.2	13.3	20.0	11.8	15.4	30.8	39.1	27.7	32.6	14.9	22.5	20.5	22.9	あまり利用していない				
利用していない	17.9	17.2	11.5	7.0	37.9	21.4	6.1	1.4	13.3	0.0	0.0	0.0	38.5	28.3	31.9	4.7	52.7	39.4	20.5	21.4	利用していない				
不明	3.6	0.0	0.0	2.3	1.1	0.0	0.0	0.0	6.7	0.0	0.0	0.0	0.0	0.0	0.0	0.0	2.7	2.8	1.4	0.0	不明				
計	100.0	100.0	100.0	100.0	100.0	100.0	100.0	100.0	100.0	100.0	100.0	100.0	100.0	100.0	100.0	100.0	100.0	100.0	100.0	100.0	計				

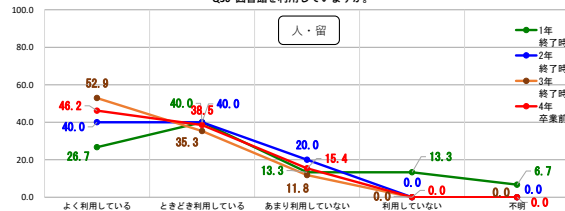
Q30 図書館を利用していますか。



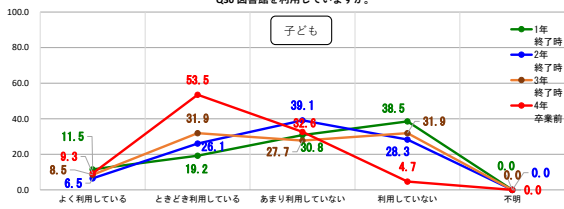
Q30 図書館を利用していますか。



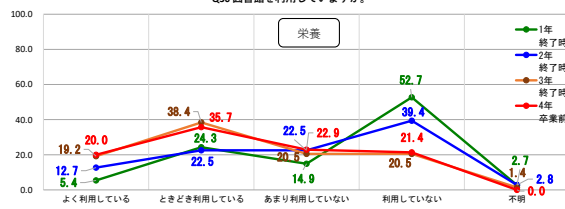
Q30 図書館を利用していますか。



Q30 図書館を利用していますか。



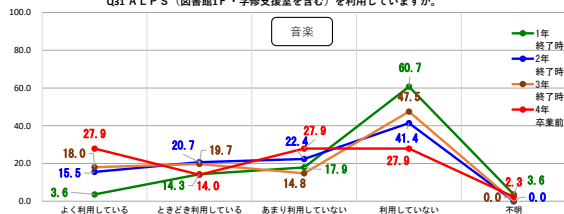
Q30 図書館を利用していますか。



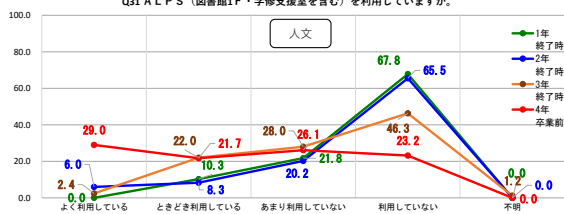
Q31 A L P S (図書館1F・学修支援室を含む)を利用していますか。

	相対度数(%)																				計
	音楽				人文				人・留学生				子ども				栄養				
	2021	2022	2023	2024	2021	2022	2023	2024	2021	2022	2023	2024	2021	2022	2023	2024	2021	2022	2023	2024	
	1年 終了時	2年 終了時	3年 終了時	4年 卒業前	1年 終了時	2年 終了時	3年 終了時	4年 卒業前	1年 終了時	2年 終了時	3年 終了時	4年 卒業前	1年 終了時	2年 終了時	3年 終了時	4年 卒業前	1年 終了時	2年 終了時	3年 終了時	4年 卒業前	
よく利用している	3.6	15.5	18.0	27.9	0.0	6.0	2.4	29.0	13.3	13.3	29.4	13.4	9.3	10.9	8.5	9.3	14.9	29.6	31.5	44.3	
ときどき利用している	14.3	20.7	19.7	14.0	10.3	8.3	22.0	21.7	0.0	46.7	35.3	23.1	23.1	23.9	25.5	34.9	33.8	33.8	57.5	41.4	
あまり利用していない	17.9	22.4	14.8	27.9	21.8	20.2	28.0	26.1	40.0	20.0	5.9	23.1	13.5	26.1	21.3	27.9	24.3	12.7	8.2	10.0	
利用していない	60.7	41.4	47.5	27.9	67.8	65.5	46.3	23.2	33.3	20.0	23.5	7.7	48.1	39.1	42.6	27.9	25.7	23.9	2.7	4.3	
不明	3.6	0.0	0.0	2.3	0.0	0.0	1.2	0.0	13.3	0.0	5.9	7.7	0.0	0.0	2.1	0.0	1.4	0.0	0.0	0.0	
計	100.0	100.0	100.0	100.0	100.0	100.0	100.0	100.0	100.0	100.0	100.0	100.0	100.0	100.0	100.0	100.0	100.0	100.0	100.0	100.0	

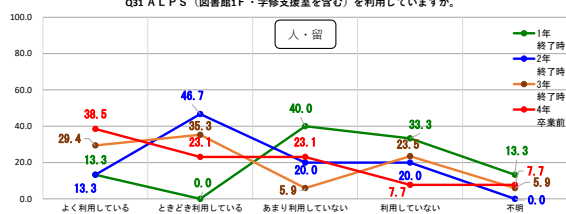
Q31 A L P S (図書館1F・学修支援室を含む)を利用していますか。



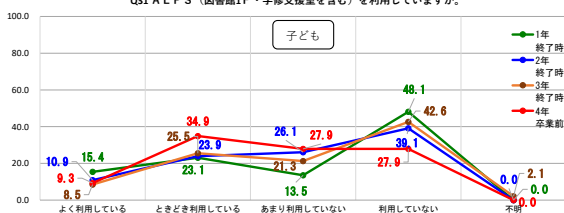
Q31 A L P S (図書館1F・学修支援室を含む)を利用していますか。



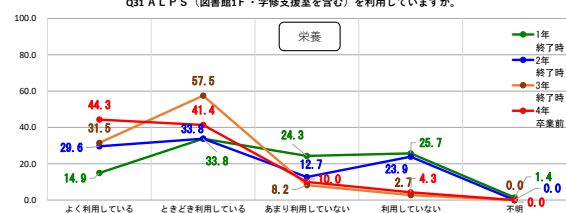
Q31 A L P S (図書館1F・学修支援室を含む)を利用していますか。



Q31 A L P S (図書館1F・学修支援室を含む)を利用していますか。



Q31 A L P S (図書館1F・学修支援室を含む)を利用していますか。

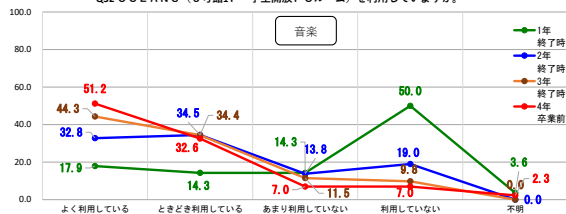




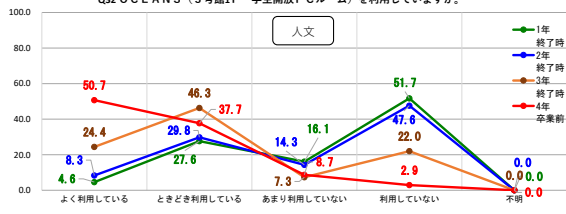
Q32 OCEANS（3号館1F・学生開放PCルーム）を利用していますか。

	相対度数(%)																				計
	音楽				人文				人・留学生				子ども				栄養				
	2021	2022	2023	2024	2021	2022	2023	2024	2021	2022	2023	2024	2021	2022	2023	2024	2021	2022	2023	2024	
	1年 終了時	2年 終了時	3年 終了時	4年 卒業前	1年 終了時	2年 終了時	3年 終了時	4年 卒業前	1年 終了時	2年 終了時	3年 終了時	4年 卒業前	1年 終了時	2年 終了時	3年 終了時	4年 卒業前	1年 終了時	2年 終了時	3年 終了時	4年 卒業前	
よく利用している	17.9	32.8	44.3	51.2	4.6	8.3	24.4	50.7	33.3	20.0	58.8	46.2	15.4	17.4	12.8	25.6	13.5	39.4	31.5	45.7	
ときどき利用している	14.3	34.5	34.4	32.6	27.6	29.8	46.3	37.7	33.3	40.0	29.4	23.1	19.2	32.6	29.8	39.5	24.3	39.4	58.9	41.4	
あまり利用していない	14.3	13.8	11.5	7.0	16.1	14.3	7.3	8.7	6.7	33.3	5.9	15.4	15.4	21.7	23.4	18.6	20.3	12.7	6.8	7.1	
利用していない	50.0	19.0	9.8	7.0	51.7	47.6	22.0	2.9	20.0	6.7	5.9	7.7	48.1	28.3	31.9	16.3	41.9	8.5	2.7	5.7	
不明	3.6	0.0	0.0	2.3	0.0	0.0	0.0	0.0	6.7	0.0	0.0	7.7	1.9	0.0	0.0	0.0	0.0	0.0	0.0	0.0	
計	100.0	100.0	100.0	100.0	100.0	100.0	100.0	100.0	100.0	100.0	100.0	100.0	100.0	100.0	100.0	100.0	100.0	100.0	100.0	100.0	

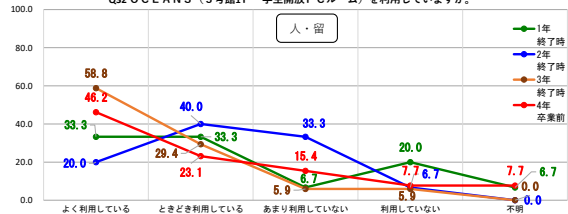
Q32 OCEANS（3号館1F・学生開放PCルーム）を利用していますか。



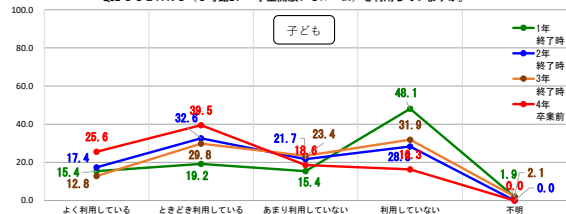
Q32 OCEANS（3号館1F・学生開放PCルーム）を利用していますか。



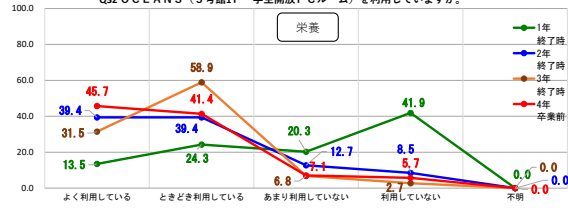
Q32 OCEANS（3号館1F・学生開放PCルーム）を利用していますか。



Q32 OCEANS（3号館1F・学生開放PCルーム）を利用していますか。



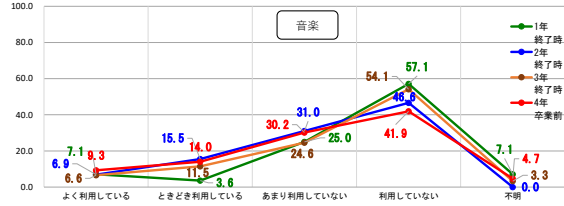
Q32 OCEANS（3号館1F・学生開放PCルーム）を利用していますか。



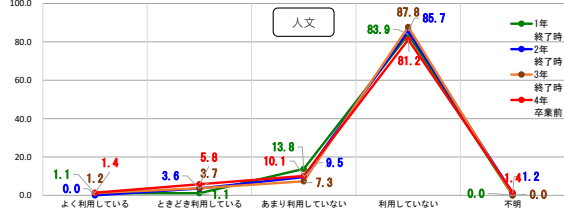
Q33 クマルームを利用していますか。

	相対度数(%)																				
	音楽				人文				人・留学生				子ども				栄養				
	2021	2022	2023	2024	2021	2022	2023	2024	2021	2022	2023	2024	2021	2022	2023	2024	2021	2022	2023	2024	
	1年 終了時	2年 終了時	3年 終了時	4年 卒業前	1年 終了時	2年 終了時	3年 終了時	4年 卒業前	1年 終了時	2年 終了時	3年 終了時	4年 卒業前	1年 終了時	2年 終了時	3年 終了時	4年 卒業前	1年 終了時	2年 終了時	3年 終了時	4年 卒業前	
よく利用している	7.1	6.9	6.6	9.3	1.1	0.0	1.2	1.4	13.3	6.7	23.5	15.4	13.5	15.2	14.9	18.6	17.6	47.9	61.6	65.7	よく利用している
ときどき利用している	3.6	15.5	11.5	14.0	1.1	3.6	3.7	5.8	0.0	20.0	5.9	7.7	21.2	19.6	12.8	16.3	18.9	29.6	20.5	21.4	ときどき利用している
あまり利用していない	25.0	31.0	24.6	30.2	13.8	9.5	7.3	10.1	26.7	46.7	29.4	38.5	15.4	30.4	34.0	41.9	14.9	8.5	6.8	2.9	あまり利用していない
利用していない	57.1	46.6	54.1	41.9	83.9	85.7	87.8	81.2	46.7	26.7	35.3	30.8	50.0	34.8	38.3	23.3	48.6	12.7	11.0	8.6	利用していない
不明	7.1	0.0	3.3	4.7	0.0	1.2	0.0	1.4	13.3	0.0	5.9	7.7	0.0	0.0	0.0	0.0	0.0	1.4	0.0	1.4	不明
計	100.0	100.0	100.0	100.0	100.0	100.0	100.0	100.0	100.0	100.0	100.0	100.0	100.0	100.0	100.0	100.0	100.0	100.0	100.0	100.0	計

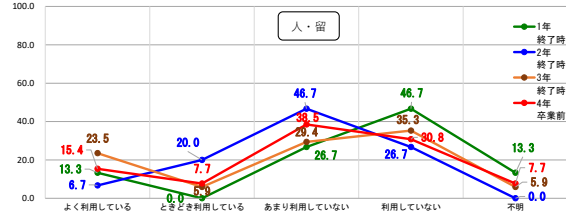
Q33 クマルームを利用していますか。



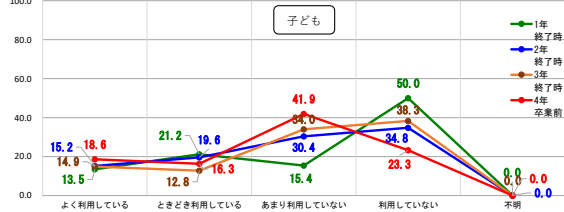
Q33 クマルームを利用していますか。



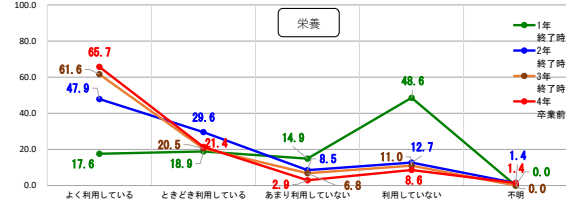
Q33 クマルームを利用していますか。



Q33 クマルームを利用していますか。



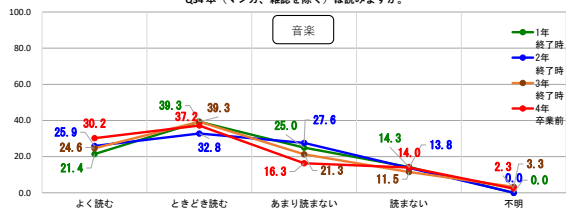
Q33 クマルームを利用していますか。



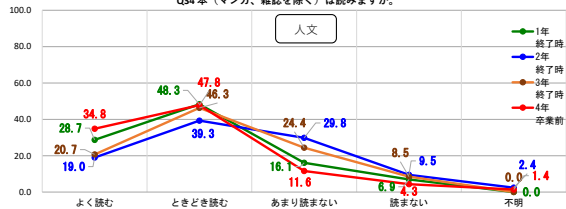
Q34本（マンガ、雑誌を除く）は読みますか。

	相対度数(%)																				
	音楽				人文				人・留学生				子ども				卒業				
	2021	2022	2023	2024	2021	2022	2023	2024	2021	2022	2023	2024	2021	2022	2023	2024	2021	2022	2023	2024	
	1年 終了時	2年 終了時	3年 終了時	4年 卒業前	1年 終了時	2年 終了時	3年 終了時	4年 卒業前	1年 終了時	2年 終了時	3年 終了時	4年 卒業前	1年 終了時	2年 終了時	3年 終了時	4年 卒業前	1年 終了時	2年 終了時	3年 終了時	4年 卒業前	
よく読む	21.4	25.9	24.6	30.2	28.7	19.0	20.7	34.8	33.3	26.7	41.2	46.2	15.4	10.9	17.0	11.6	20.3	19.7	20.5	20.0	よく読んだ
ときどき読む	39.3	32.8	39.3	37.2	48.3	39.3	46.3	47.8	40.0	40.0	29.4	38.5	32.7	37.0	31.9	44.2	29.7	28.2	24.7	27.1	ときどき読んだ
あまり読まない	25.0	27.6	21.3	16.3	16.1	29.8	24.4	11.6	13.3	26.7	29.4	15.4	25.0	21.7	17.0	16.3	27.0	28.2	31.5	28.6	あまり読まなかった
読まない	14.3	13.8	11.5	14.0	6.9	9.5	8.5	4.3	13.3	6.7	0.0	0.0	26.9	30.4	29.8	25.6	23.0	23.9	21.9	22.9	読まなかった
不明	0.0	0.0	3.3	2.3	0.0	2.4	0.0	1.4	0.0	0.0	0.0	0.0	0.0	0.0	4.3	2.3	0.0	1.4	1.4	1.4	不明
計	100.0	100.0	100.0	100.0	100.0	100.0	100.0	100.0	100.0	100.0	100.0	100.0	100.0	100.0	100.0	100.0	100.0	100.0	100.0	100.0	計

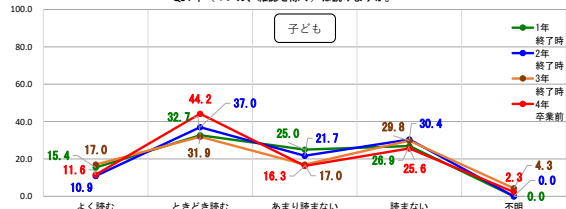
Q34本（マンガ、雑誌を除く）は読みますか。



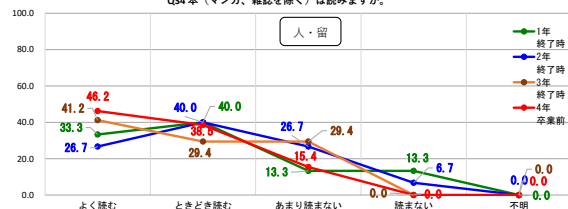
Q34本（マンガ、雑誌を除く）は読みますか。



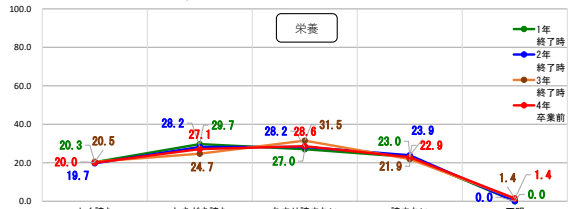
Q34本（マンガ、雑誌を除く）は読みますか。



Q34本（マンガ、雑誌を除く）は読みますか。



Q34本（マンガ、雑誌を除く）は読みますか。



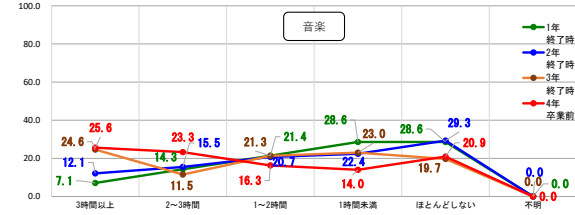
Q2本（マンガ、雑誌を除く）は読みましたか。

	相対度数(%)					
	音楽	人文	人・留学生	子ども	卒業	
	2020	2020	2020	2020	2020	
	入学時	入学時	入学時	入学時	入学時	
よく読んだ						よく読んだ
ときどき読んだ						ときどき読んだ
あまり読まなかった						あまり読まなかった
読まなかった						読まなかった
不明						不明
計						計

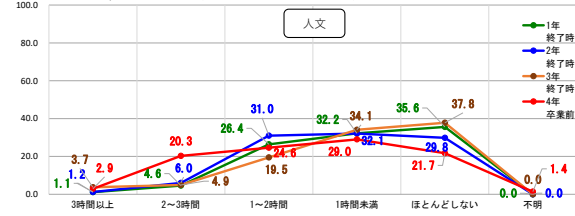
Q35 1日の勉強時間（授業、音楽のレッスンをのぞく）はどれくらいですか。

	相対度数(%)																				
	音楽				人文				人・留学生				子ども				栄養				
	2021	2022	2023	2024	2021	2022	2023	2024	2021	2022	2023	2024	2021	2022	2023	2024	2021	2022	2023	2024	
	1年 終了時	2年 終了時	3年 終了時	4年 卒業前	1年 終了時	2年 終了時	3年 終了時	4年 卒業前	1年 終了時	2年 終了時	3年 終了時	4年 卒業前	1年 終了時	2年 終了時	3年 終了時	4年 卒業前	1年 終了時	2年 終了時	3年 終了時	4年 卒業前	
3時間以上	7.1	12.1	24.6	25.6	1.1	1.2	3.7	2.9	6.7	6.7	23.5	23.1	3.8	2.2	6.4	7.0	4.1	5.6	5.5	12.9	
2~3時間	14.3	15.5	11.5	23.3	4.6	6.0	4.9	20.3	33.3	33.3	29.4	38.5	9.6	8.7	12.8	18.6	14.9	12.7	6.8	25.7	
1~2時間	21.4	20.7	21.3	16.3	26.4	31.0	19.5	24.6	46.7	40.0	29.4	23.1	19.2	15.2	14.9	14.0	21.6	18.3	28.8	34.3	
1時間未満	28.6	22.4	23.0	14.0	32.2	32.1	34.1	29.0	13.3	20.0	17.6	7.7	7.7	30.8	23.9	31.9	23.3	27.0	25.4	8.6	
ほとんどしない	28.6	29.3	19.7	20.9	35.6	29.8	37.8	21.7	0.0	0.0	0.0	0.0	36.5	50.0	34.0	34.9	32.4	38.0	24.7	18.6	
不明	0.0	0.0	0.0	0.0	0.0	0.0	0.0	1.4	0.0	0.0	0.0	0.0	7.7	0.0	0.0	2.3	0.0	0.0	1.4	0.0	
計	100.0	100.0	100.0	100.0	100.0	100.0	100.0	100.0	100.0	100.0	100.0	100.0	100.0	100.0	100.0	100.0	100.0	100.0	100.0	100.0	

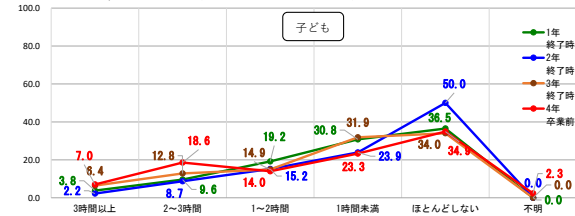
Q35 1日の勉強時間（授業、音楽のレッスンをのぞく）はどれくらいですか。



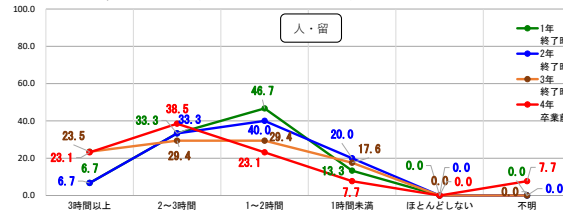
Q35 1日の勉強時間（授業、音楽のレッスンをのぞく）はどれくらいですか。



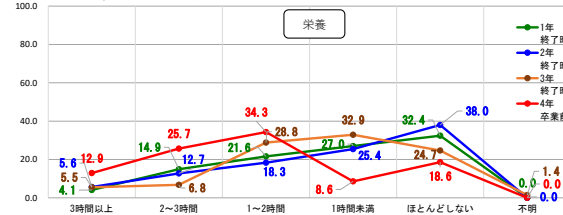
Q35 1日の勉強時間（授業、音楽のレッスンをのぞく）はどれくらいですか。



Q35 1日の勉強時間（授業、音楽のレッスンをのぞく）はどれくらいですか。



Q35 1日の勉強時間（授業、音楽のレッスンをのぞく）はどれくらいですか。



Q1 1日の勉強時間（授業、音楽のレッスンをのぞく）はどれくらいでしたか。

	相対度数(%)					
	音楽	人文	人・留学生	子ども	栄養	
	2020	2020	2020	2020	2020	
	入学時	入学時	入学時	入学時	入学時	
3時間以上	/	/	/	/	/	3時間以上
2~3時間	/	/	/	/	/	2~3時間
1~2時間	/	/	/	/	/	1~2時間
1時間未満	/	/	/	/	/	1時間未満
ほとんどしない	/	/	/	/	/	ほとんどしない
不明	/	/	/	/	/	不明
計	/	/	/	/	/	計