

2021年度入学生 経年変化

2022(1年次終了時)

2023(2年次終了時) 編入生は含めず

2022.4 現在		1年次終了時		
		学生数	回答数	回答率
音楽学部	音楽学科	61人	56人	91.8%
人文学部	人文学科	92人	90人	97.8%
	留学生	13人	13人	100.0%
人間発達学部	子ども発達学科	72人	72人	100.0%
	発達栄養学科	71人	69人	97.2%

2023.4 現在		2年次終了時		
		学生数	回答数	回答率
音楽学部	音楽学科	57人	50人	87.7%
人文学部	人文学科	89人	88人	98.9%
	留学生	12人	12人	100.0%
人間発達学部	子ども発達学科	63人	63人	100.0%
	発達栄養学科	67人	66人	98.5%

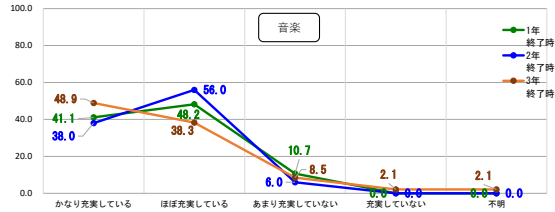
2024.4 現在		3年次終了時		
		学生数	回答数	回答率
音楽学部	音楽学科	68人	47人	69.1%
人文学部	人文学科	99人	93人	93.9%
	留学生	22人	22人	100.0%
人間発達学部	子ども発達学科	63人	59人	93.7%
	発達栄養学科	73人	71人	97.3%

この年間をふり返ってください。
 1. 当てはまる数字をマークしてください。

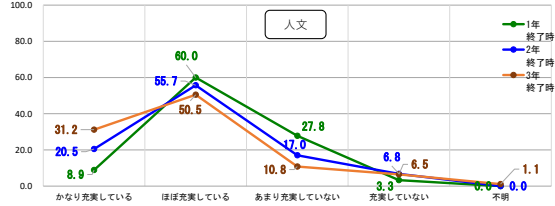
Q1 あなたの大学生生活は充実していますか。

	相対度数 (%)																				
	音楽				人文				人・留学生				子ども					栄養			
	2022 1年 終了時	2023 2年 終了時	2024 3年 終了時	2025 4年 卒業前	2022 1年 終了時	2023 2年 終了時	2024 3年 終了時	2025 4年 卒業前	2022 1年 終了時	2023 2年 終了時	2024 3年 終了時	2025 4年 卒業前	2022 1年 終了時	2023 2年 終了時	2024 3年 終了時	2025 4年 卒業前		2022 1年 終了時	2023 2年 終了時	2024 3年 終了時	2025 4年 卒業前
かなり充実している	41.1	38.0	48.9		8.9	20.5	31.2		53.8	41.7	36.4		40.3	39.7	40.7		29.0	21.2	31.0		かなり充実している
ほぼ充実している	48.2	56.0	38.3		60.0	55.7	50.5		30.8	58.3	45.5		44.4	47.6	52.5		52.2	54.5	53.5		ほぼ充実している
あまり充実していない	10.7	6.0	8.5		27.8	17.0	10.8		7.7	0.0	9.1		11.1	11.1	6.8		11.6	16.7	8.5		あまり充実していない
充実していない	0.0	0.0	2.1		3.3	6.8	6.5		7.7	0.0	4.5		4.2	1.6	0.0		7.2	7.6	7.0		充実していない
不明	0.0	0.0	2.1		0.0	0.0	1.1		0.0	0.0	4.5		0.0	0.0	0.0		0.0	0.0	0.0		不明
計	100.0	100.0	100.0		100.0	100.0	100.0		100.0	100.0	100.0		100.0	100.0	100.0		100.0	100.0	100.0		計

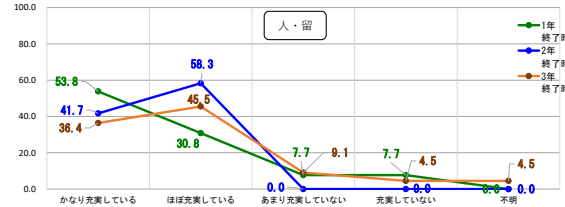
Q1 あなたの大学生生活は充実していますか。



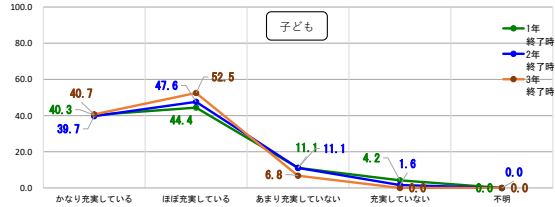
Q1 あなたの大学生生活は充実していますか。



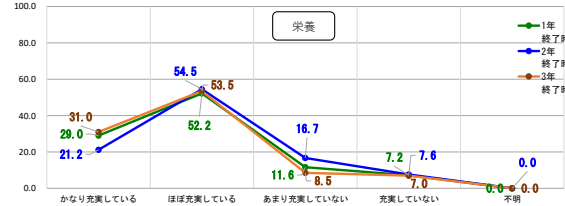
Q1 あなたの大学生生活は充実していますか。



Q1 あなたの大学生生活は充実していますか。



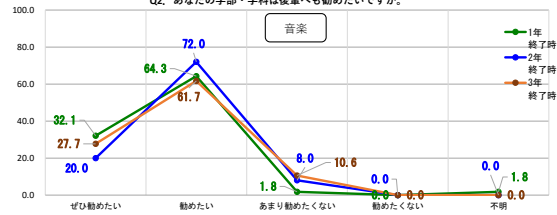
Q1 あなたの大学生生活は充実していますか。



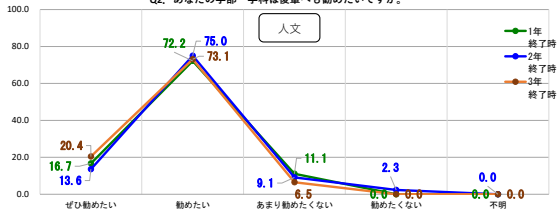
Q2. あなたの学部・学科は後輩へも勧めたいですか。

	相対度数 (%)																				
	音楽				人文				人・留学生				子ども				栄養				
	2022	2023	2024	2025	2022	2023	2024	2025	2022	2023	2024	2025	2022	2023	2024	2025	2022	2023	2024	2025	
1年	2年	3年	4年	1年	2年	3年	4年	1年	2年	3年	4年	1年	2年	3年	4年	1年	2年	3年	4年		
	終了時	終了時	終了時	卒業前	終了時	終了時	終了時	卒業前	終了時	終了時	終了時	卒業前	終了時	終了時	終了時	卒業前	終了時	終了時	終了時	卒業前	
ぜひ勧めたい	32.1	20.0	27.7		16.7	13.6	20.4		30.8	25.0	36.4		27.8	20.6	18.6		23.2	12.1	8.5		
勧めたい	64.3	72.0	61.7		72.2	75.0	73.1		53.8	58.3	59.1		59.7	65.1	62.7		62.3	51.5	57.7		
あまり勧めたくない	1.8	8.0	10.6		11.1	9.1	6.5		15.4	8.3	4.5		9.7	11.1	18.6		11.6	30.3	29.6		
勧めたくない	0.0	0.0	0.0		0.0	2.3	0.0		0.0	8.3	0.0		2.8	3.2	0.0		2.9	4.5	4.2		
不明	1.8	0.0	0.0		0.0	0.0	0.0		0.0	0.0	0.0		0.0	0.0	0.0		0.0	1.5	0.0		
計	100.0	100.0	100.0		100.0	100.0	100.0		100.0	100.0	100.0		100.0	100.0	100.0		100.0	100.0	100.0		

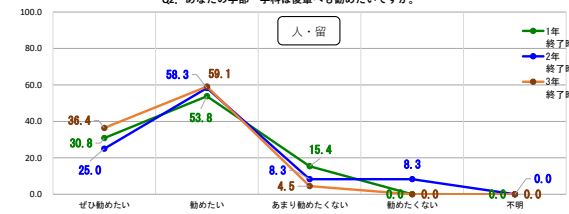
Q2. あなたの学部・学科は後輩へも勧めたいですか。



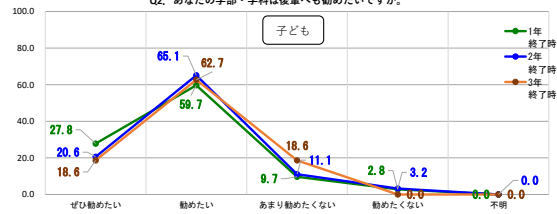
Q2. あなたの学部・学科は後輩へも勧めたいですか。



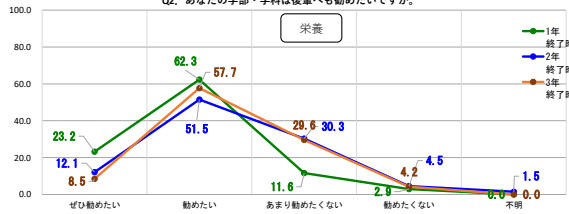
Q2. あなたの学部・学科は後輩へも勧めたいですか。



Q2. あなたの学部・学科は後輩へも勧めたいですか。



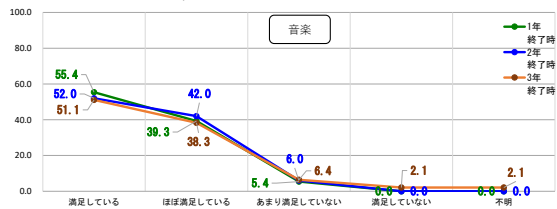
Q2. あなたの学部・学科は後輩へも勧めたいですか。



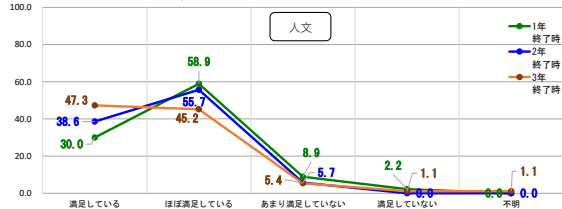
Q3. 教員との人間関係に満足していますか。

	相対度数 (%)																				
	音楽				人文				人・留学生				子ども				栄養				
	2022	2023	2024	2025	2022	2023	2024	2025	2022	2023	2024	2025	2022	2023	2024	2025	2022	2023	2024	2025	
満足している	55.4	52.0	51.1		30.0	38.6	47.3		69.2	66.7	59.1		34.7	30.2	32.2		42.0	22.7	36.6		満足している
ほぼ満足している	39.3	42.0	38.3		58.9	55.7	45.2		30.8	33.3	36.4		55.6	63.5	57.6		43.5	65.2	52.1		ほぼ満足している
あまり満足していない	5.4	6.0	6.4		8.9	5.7	5.4		0.0	0.0	4.5		6.9	6.3	8.5		10.1	6.1	8.5		あまり満足していない
満足していない	0.0	0.0	2.1		2.2	0.0	1.1		0.0	0.0	0.0		2.8	0.0	1.7		2.9	6.1	2.8		満足していない
不明	0.0	0.0	2.1		0.0	0.0	1.1		0.0	0.0	0.0		0.0	0.0	0.0		1.4	0.0	0.0		不明
計	100.0	100.0	100.0		100.0	100.0	100.0		100.0	100.0	100.0		100.0	100.0	100.0		100.0	100.0	100.0		計

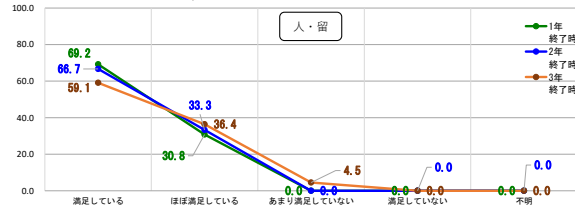
Q3. 教員との人間関係に満足していますか。



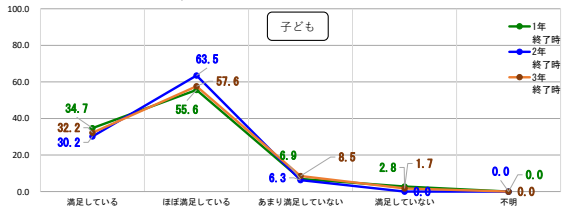
Q3. 教員との人間関係に満足していますか。



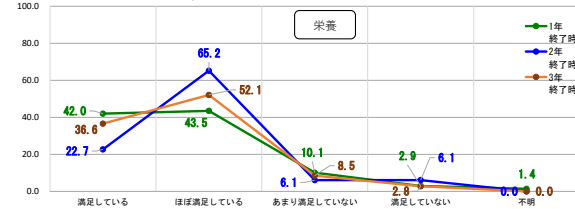
Q3. 教員との人間関係に満足していますか。



Q3. 教員との人間関係に満足していますか。



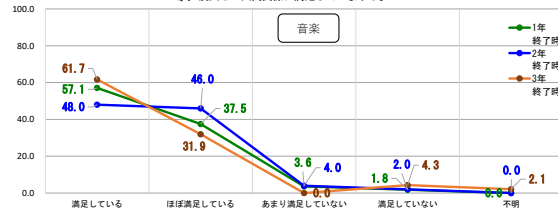
Q3. 教員との人間関係に満足していますか。



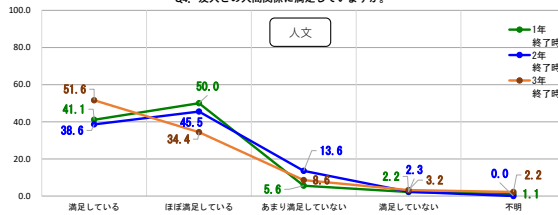
Q4. 友人との人間関係に満足していますか。

	相対度数 (%)																				
	音楽				人文				人・留学生				子ども				栄養				
	2022 1年 終了時	2023 2年 終了時	2024 3年 終了時	2025 4年 卒業前	2022 1年 終了時	2023 2年 終了時	2024 3年 終了時	2025 4年 卒業前	2022 1年 終了時	2023 2年 終了時	2024 3年 終了時	2025 4年 卒業前	2022 1年 終了時	2023 2年 終了時	2024 3年 終了時	2025 4年 卒業前	2022 1年 終了時	2023 2年 終了時	2024 3年 終了時	2025 4年 卒業前	
満足している	57.1	48.0	61.7		41.1	38.6	51.6		69.2	41.7	63.6		59.7	66.7	57.6		47.8	45.5	60.6		満足している
ほぼ満足している	37.5	46.0	31.9		50.0	45.5	34.4		23.1	50.0	27.3		29.2	30.2	30.5		42.0	43.9	29.6		ほぼ満足している
あまり満足していない	3.6	4.0	0.0		5.6	13.6	8.6		0.0	8.3	4.5		6.9	3.2	8.5		4.3	7.6	5.6		あまり満足していない
満足していない	1.8	2.0	4.3		2.2	2.3	3.2		7.7	0.0	4.5		4.2	0.0	3.4		4.3	1.5	4.2		満足していない
不明	0.0	0.0	2.1		1.1	0.0	2.2		0.0	0.0	0.0		0.0	0.0	0.0		1.4	1.5	0.0		不明
計	100.0	100.0	100.0		100.0	100.0	100.0		100.0	100.0	100.0		100.0	100.0	100.0		100.0	100.0	100.0		計

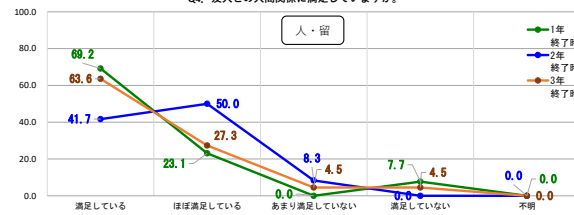
Q4. 友人との人間関係に満足していますか。



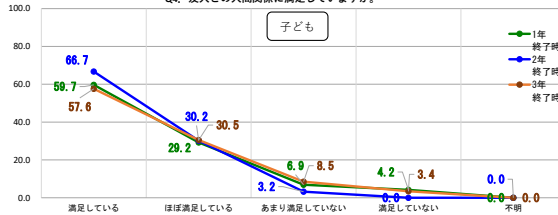
Q4. 友人との人間関係に満足していますか。



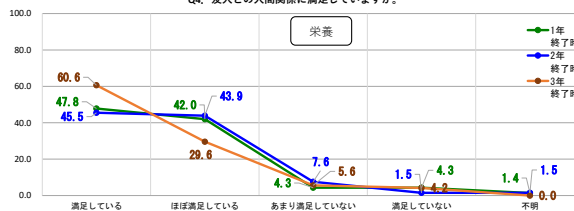
Q4. 友人との人間関係に満足していますか。



Q4. 友人との人間関係に満足していますか。



Q4. 友人との人間関係に満足していますか。



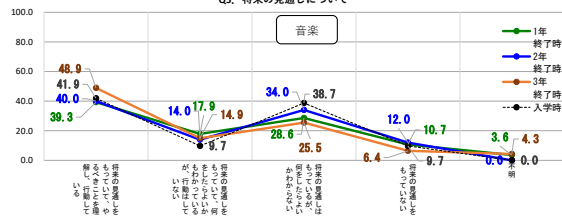
Q5. 将来の見通しについて

	相対度数 (%)																				
	音楽				人文				人・留学生				子ども				栄養				
	2022	2023	2024	2025	2022	2023	2024	2025	2022	2023	2024	2025	2022	2023	2024	2025	2022	2023	2024	2025	
	1年 終了時	2年 終了時	3年 終了時	4年 卒業前	1年 終了時	2年 終了時	3年 終了時	4年 卒業前	1年 終了時	2年 終了時	3年 終了時	4年 卒業前	1年 終了時	2年 終了時	3年 終了時	4年 卒業前	1年 終了時	2年 終了時	3年 終了時	4年 卒業前	
将来の見通し	39.3	40.0	48.9		18.9	13.6	30.1		53.8	66.7	59.1		44.4	30.2	49.2		20.3	13.6	31.0		将来の見通しをもっていて、やるべきことを理解し、行動している
-----	17.9	14.0	14.9		23.3	34.1	28.0		30.8	33.3	13.6		30.6	30.2	27.1		30.4	31.8	38.0		将来の見通しをもっていて、何をしたらよいかもわかっているが、行動していない
-----	28.6	34.0	25.5		30.0	29.5	19.4		15.4	0.0	18.2		18.1	34.9	22.0		33.3	39.4	23.9		将来の見通しはもっているが、何をしたらよいかわからない
-----	10.7	12.0	6.4		26.7	22.7	21.5		0.0	0.0	4.5		6.9	4.8	1.7		15.9	13.6	7.0		将来の見通しをもっていない
不明	3.6	0.0	4.3		1.1	0.0	1.1		0.0	0.0	4.5		0.0	0.0	0.0		0.0	1.5	0.0		不明
計	100.0	100.0	100.0		100.0	100.0	100.0		100.0	100.0	100.0		100.0	100.0	100.0		100.0	100.0	100.0		計

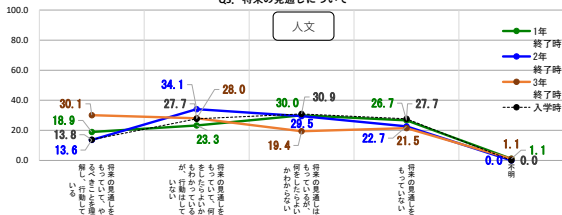
Q22. 将来の見通しについて

	相対度数 (%)					
	音楽	人文	人・留学生	子ども	栄養	
	2021	2021	2021	2021	2021	
	入学時	入学時	入学時	入学時	入学時	
とても関心がある	41.9	13.8	53.3	30.3	22.2	とても関心がある
少し関心がある	9.7	27.7	26.7	25.0	22.2	少し関心がある
あまり関心がない	38.7	30.9	20.0	38.2	48.6	あまり関心がない
関心がない	9.7	27.7	0.0	6.6	5.6	関心がない
不明	0.0	0.0	0.0	0.0	1.4	不明
計	100.0	100.0	100.0	100.0	100.0	計

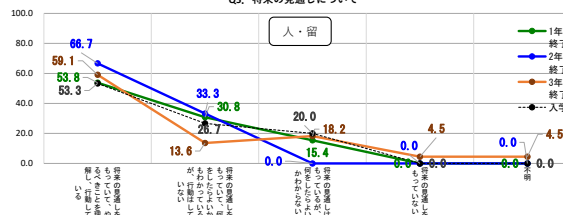
Q5. 将来の見通しについて



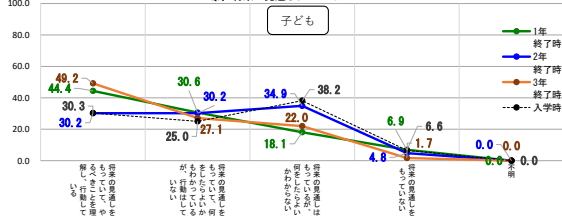
Q5. 将来の見通しについて



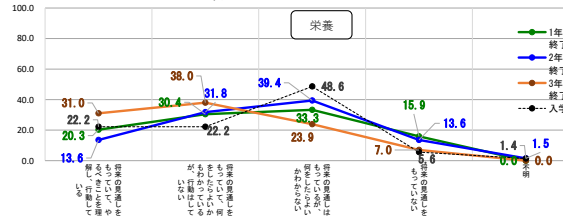
Q5. 将来の見通しについて



Q5. 将来の見通しについて



Q5. 将来の見通しについて



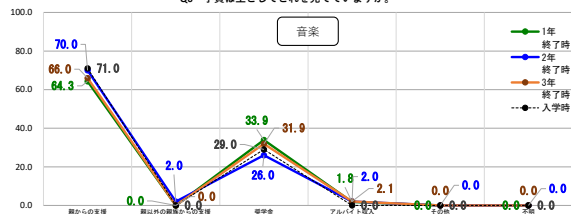
Q6 学費は主としてどれを充てていますか。(1つだけマークしてください)

	相対度数 (%)																				
	音楽				人文				人・留学生				子ども				栄養				
	2022	2023	2024	2025	2022	2023	2024	2025	2022	2023	2024	2025	2022	2023	2024	2025	2022	2023	2024	2025	
親からの支援	64.3	70.0	66.0		47.8	47.7	51.6		69.2	66.7	72.7		50.0	54.0	52.5		46.4	60.6	53.5		親からの支援
親以外の親族からの支援	0.0	2.0	0.0		1.1	1.1	4.3		0.0	0.0	0.0		2.8	0.0	1.7		4.3	1.5	5.6		親以外の親族からの支援
奨学金	33.9	26.0	31.9	卒業前	43.3	44.3	38.7		0.0	0.0	4.5		40.3	36.5	39.0		46.4	36.4	33.8		奨学金
アルバイト収入	1.8	2.0	2.1		4.4	3.4	4.3		30.8	33.3	22.7		6.9	7.9	5.1		2.9	1.5	4.2		アルバイト収入
その他	0.0	0.0	0.0		3.3	3.4	1.1		0.0	0.0	0.0		0.0	0.0	1.7		0.0	0.0	2.8		その他
不明	0.0	0.0	0.0		0.0	0.0	0.0		0.0	0.0	0.0		0.0	1.6	0.0		0.0	0.0	0.0		不明
計	100.0	100.0	100.0		100.0	100.0	100.0		100.0	100.0	100.0		100.0	100.0	100.0		100.0	100.0	100.0		計

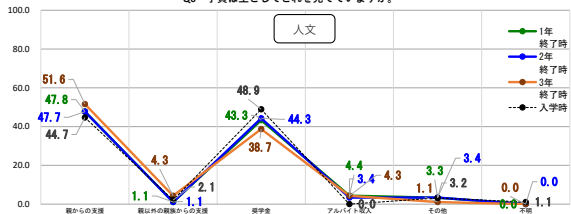
Q28. 学費は主としてどれをあてる予定ですか。

	相対度数 (%)					
	音楽	人文	人・留学生	子ども	栄養	
	2021	2021	2021	2021	2021	
親からの支援	71.0	44.7	93.3	60.5	52.8	親からの支援
親以外の親族からの支援	0.0	2.1	0.0	3.9	2.8	親以外の親族からの支援
奨学金	29.0	48.9	0.0	30.3	41.7	奨学金
アルバイト収入	0.0	0.0	6.7	3.9	2.8	アルバイト収入
その他	0.0	3.2	0.0	1.3	0.0	その他
不明	0.0	1.1	0.0	0.0	0.0	不明
計	100.0	100.0	100.0	100.0	100.0	計

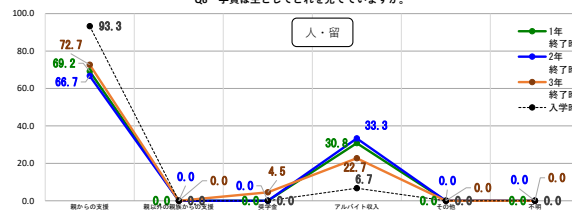
Q6 学費は主としてどれを充てていますか。



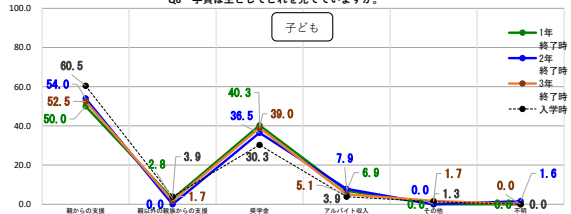
Q6 学費は主としてどれを充てていますか。



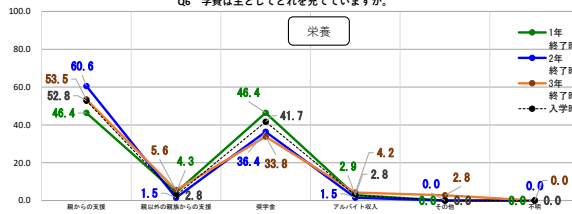
Q6 学費は主としてどれを充てていますか。



Q6 学費は主としてどれを充てていますか。



Q6 学費は主としてどれを充てていますか。



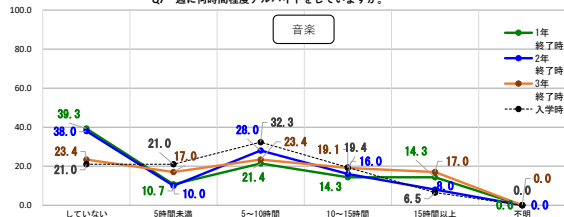
Q7 週に何時間程度アルバイトをしていますか。

	相対度数 (%)																				計					
	音楽					人文					人・留学生					子ども						栄養				
	2022	2023	2024	2025		2022	2023	2024	2025		2022	2023	2024	2025		2022	2023	2024	2025			2022	2023	2024	2025	
していない	39.3	38.0	23.4			27.8	23.9	33.3			23.1	16.7	31.8			18.1	11.1	6.8			18.8	16.7	18.3			していない
5時間未満	10.7	10.0	17.0			6.7	8.0	5.4			7.7	8.3	0.0			8.3	1.6	8.5			14.5	10.6	15.5			5時間未満
5～10時間	21.4	28.0	23.4			16.7	20.5	17.2			7.7	0.0	9.1			20.8	23.8	15.3			20.3	30.3	31.0			5～10時間
10～15時間	14.3	16.0	19.1			14.4	18.2	23.7			7.7	8.3	9.1			25.0	39.7	35.6			27.5	22.7	15.5			10～15時間
15時間以上	14.3	8.0	17.0			34.4	29.5	20.4			53.8	66.7	50.0			27.8	23.8	33.9			18.8	19.7	19.7			15時間以上
不明	0.0	0.0	0.0			0.0	0.0	0.0			0.0	0.0	0.0			0.0	0.0	0.0			0.0	0.0	0.0			不明
計	100.0	100.0	100.0			100.0	100.0	100.0			100.0	100.0	100.0			100.0	100.0	100.0			100.0	100.0	100.0			計

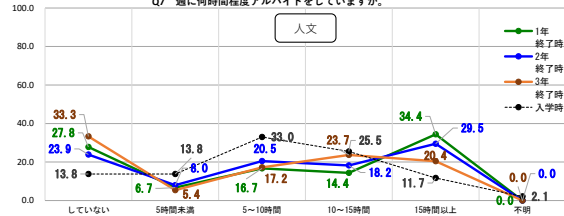
Q29 週に何時間程度アルバイトをする予定ですか。

	相対度数 (%)					計
	音楽	人文	人・留学生	子ども	栄養	
	2021	2021	2021	2021	2021	
しない	21.0	13.8	33.3	6.6	6.9	しない
5時間未満	21.0	13.8	6.7	23.7	26.4	5時間未満
5～10時間	32.3	33.0	0.0	28.9	31.9	5～10時間
10～15時間	19.4	25.5	13.3	26.3	25.0	10～15時間
15時間以上	6.5	11.7	46.7	14.5	9.7	15時間以上
不明	0.0	2.1	0.0	0.0	0.0	不明
計	100.0	100.0	100.0	100.0	100.0	計

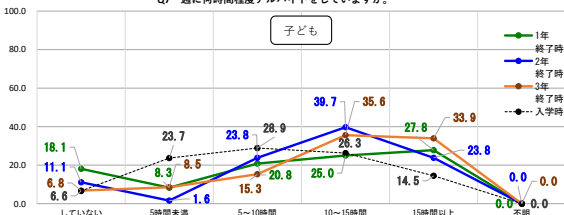
Q7 週に何時間程度アルバイトをしていますか。



Q7 週に何時間程度アルバイトをしていますか。



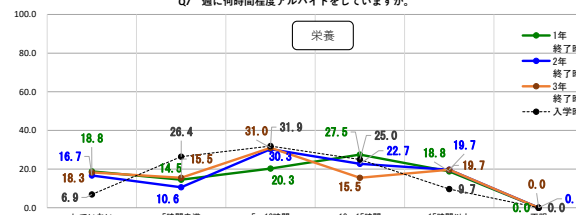
Q7 週に何時間程度アルバイトをしていますか。



Q7 週に何時間程度アルバイトをしていますか。



Q7 週に何時間程度アルバイトをしていますか。



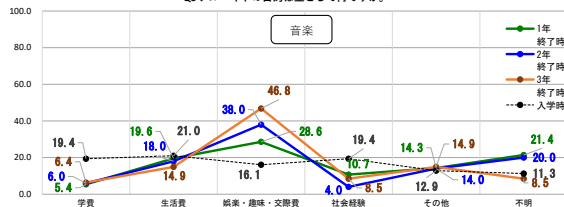
Q8 アルバイトの目的は主として何ですか。(1つだけマークしてください)

	相対度数(%)																			
	音楽				人文				人・留学生				子ども				栄養			
	2022	2023	2024	2025	2022	2023	2024	2025	2022	2023	2024	2025	2022	2023	2024	2025	2022	2023	2024	2025
	1年 終了時	2年 終了時	3年 終了時	4年 卒業前	1年 終了時	2年 終了時	3年 終了時	4年 卒業前	1年 終了時	2年 終了時	3年 終了時	4年 卒業前	1年 終了時	2年 終了時	3年 終了時	4年 卒業前	1年 終了時	2年 終了時	3年 終了時	4年 卒業前
学費	5.4	6.0	6.4		8.9	13.6	10.8		23.1	16.7	18.2		19.4	14.3	10.2		10.1	9.1	8.5	
生活費	19.6	18.0	14.9		23.3	17.0	19.4		61.5	58.3	59.1		23.6	30.2	33.9		20.3	13.6	15.5	
娯楽・趣味・交際費	28.6	38.0	46.8		45.6	45.5	44.1		0.0	16.7	9.1		40.3	46.0	47.5		47.8	54.5	54.9	
社会経験	10.7	4.0	8.5		6.7	6.8	7.5		15.4	0.0	4.5		6.9	1.6	1.7		5.8	7.6	8.5	
その他	14.3	14.0	14.9		10.0	13.6	8.6		0.0	8.3	9.1		8.3	4.8	5.1		10.1	9.1	9.9	
不明	21.4	20.0	8.5		5.6	3.4	9.7		0.0	0.0	0.0		1.4	3.2	1.7		5.8	6.1	2.8	
計	100.0	100.0	100.0		100.0	100.0	100.0		100.0	100.0	100.0		100.0	100.0	100.0		100.0	100.0	100.0	

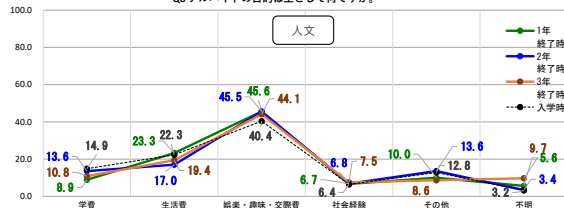
Q30 アルバイトをする場合の目的は主として何ですか。(1つだけマークしてください)

	相対度数(%)				
	音楽	人文	人・留学生	子ども	栄養
	2021	2021	2021	2021	2021
	入学時	入学時	入学時	入学時	入学時
学費	19.4	14.9	13.3	14.5	16.7
生活費	21.0	22.3	53.3	27.6	16.7
娯楽・趣味・交際費	16.1	40.4	13.3	42.1	47.2
社会経験	19.4	6.4	20.0	10.5	11.1
その他	12.9	12.8	0.0	3.9	6.9
不明	11.3	3.2	0.0	1.3	1.4
計	100.0	100.0	100.0	100.0	100.0

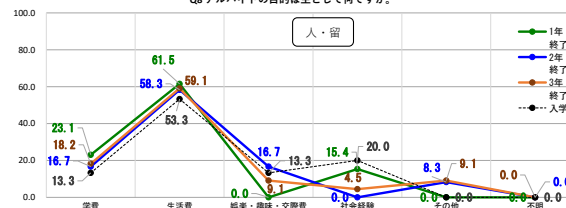
Q8 アルバイトの目的は主として何ですか。



Q8 アルバイトの目的は主として何ですか。



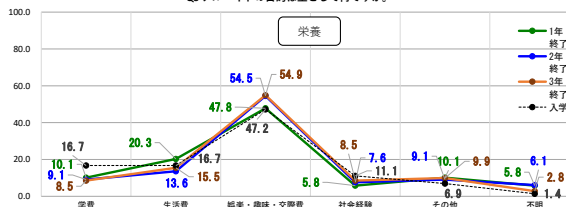
Q8 アルバイトの目的は主として何ですか。



Q8 アルバイトの目的は主として何ですか。



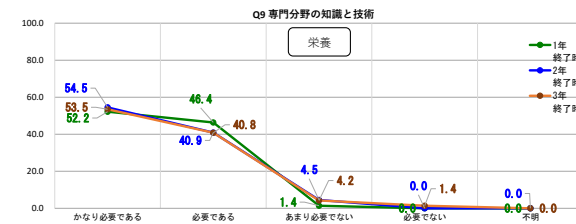
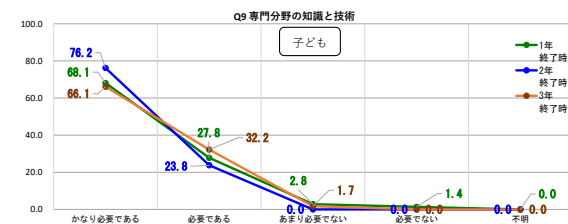
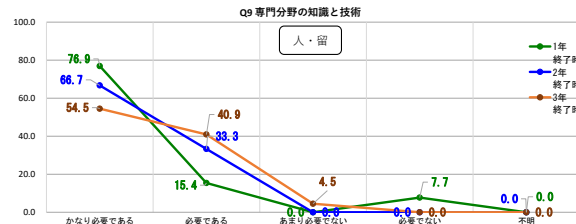
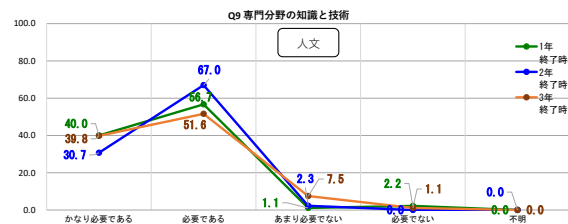
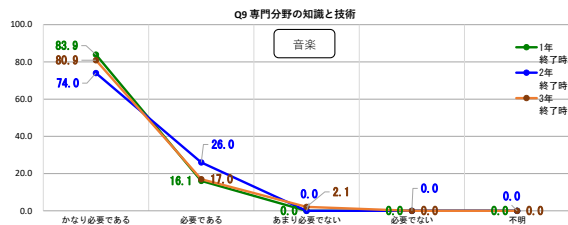
Q8 アルバイトの目的は主として何ですか。



II. あなたは以下のことを必要と感じますか。当てはまる数字をマークしてください。

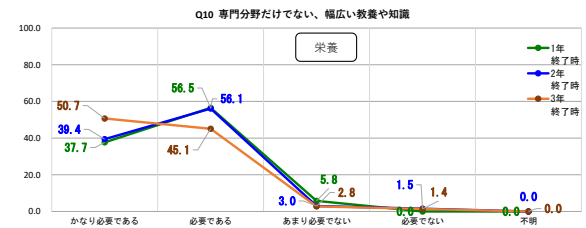
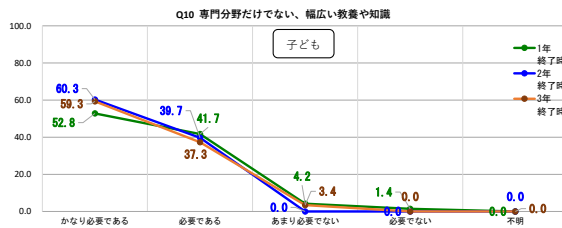
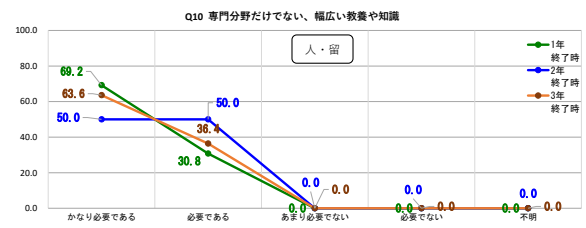
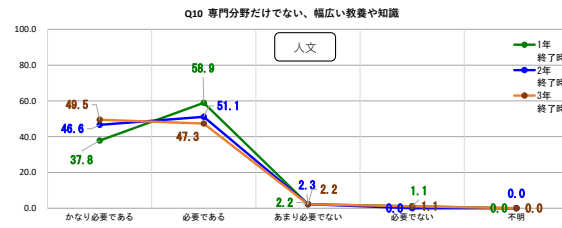
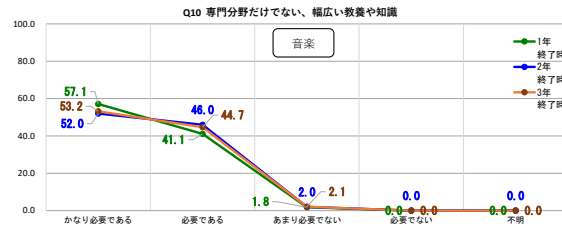
Q9 専門分野の知識と技術

	相対度数 (%)																				
	音楽				人文				人・留学生				子ども				栄養				
	2022	2023	2024	2025	2022	2023	2024	2025	2022	2023	2024	2025	2022	2023	2024	2025	2022	2023	2024	2025	
かなり必要である	83.9	74.0	80.9		40.0	30.7	39.8		76.9	66.7	64.5		68.1	76.2	66.1		52.2	54.5	53.5		かなり必要である
必要である	16.1	26.0	17.0		56.7	67.0	51.6		15.4	33.3	40.9		27.8	23.8	32.2		46.4	40.9	40.8		必要である
あまり必要ではない	0.0	0.0	2.1		1.1	2.3	7.5		0.0	0.0	4.5		2.8	0.0	1.7		1.4	4.5	4.2		あまり必要でない
必要でない	0.0	0.0	0.0		2.2	0.0	1.1		7.7	0.0	0.0		1.4	0.0	0.0		0.0	0.0	1.4		必要でない
不明	0.0	0.0	0.0		0.0	0.0	0.0		0.0	0.0	0.0		0.0	0.0	0.0		0.0	0.0	0.0		不明
計	100.0	100.0	100.0		100.0	100.0	100.0		100.0	100.0	100.0		100.0	100.0	100.0		100.0	100.0	100.0		計



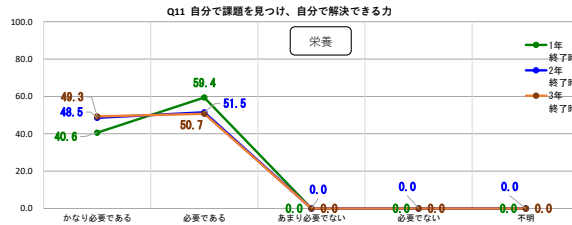
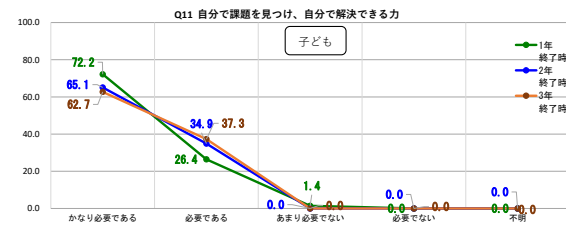
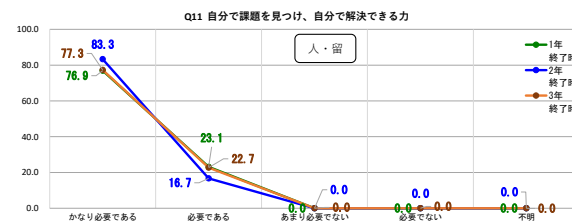
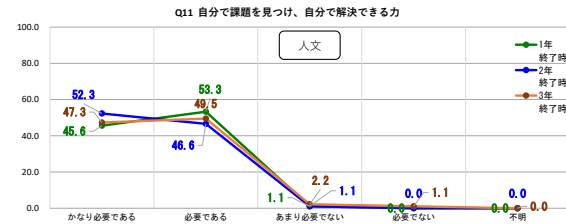
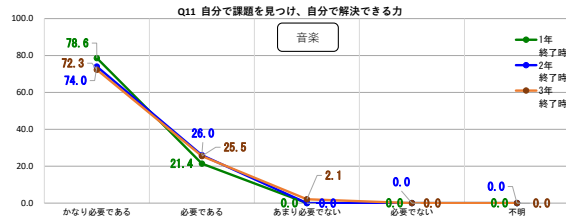
Q10 専門分野だけでない、幅広い教養や知識

	相対度数 (%)																									
	音楽				人文				人・留学生				子ども				栄養									
	2022		2023		2024		2025		2022		2023		2024		2025		2022		2023			2024		2025		
	1年 終了時	2年 終了時	3年 終了時	4年 卒業前	1年 終了時	2年 終了時	3年 終了時	4年 卒業前	1年 終了時	2年 終了時	3年 終了時	4年 卒業前	1年 終了時	2年 終了時	3年 終了時	4年 卒業前	1年 終了時	2年 終了時	3年 終了時	4年 卒業前		1年 終了時	2年 終了時	3年 終了時	4年 卒業前	
かなり必要である	57.1	52.0	53.2		37.8	46.6	49.5		69.2	50.0	63.6		52.8	60.3	59.3		37.7	39.4	50.7							かなり必要である
必要である	41.1	46.0	44.7		58.9	51.1	47.3		30.8	50.0	36.4		41.7	39.7	37.3		56.5	56.1	45.1							必要である
あまり必要でない	1.8	2.0	2.1		2.2	2.3	2.2		0.0	0.0	0.0		4.2	0.0	3.4		5.8	3.0	2.8							あまり必要でない
必要でない	0.0	0.0	0.0		1.1	0.0	1.1		0.0	0.0	0.0		1.4	0.0	0.0		0.0	1.5	1.4							必要でない
不明	0.0	0.0	0.0		0.0	0.0	0.0		0.0	0.0	0.0		0.0	0.0	0.0		0.0	0.0	0.0							不明
計	100.0	100.0	100.0		100.0	100.0	100.0		100.0	100.0	100.0		100.0	100.0	100.0		100.0	100.0	100.0							計



Q11 自分で課題を見つけ、自分で解決できる力

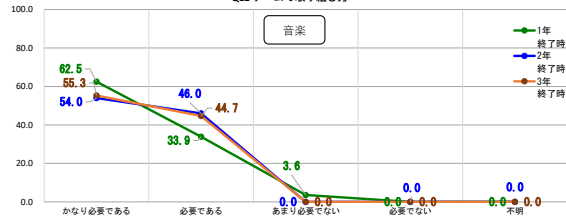
	相対度数 (%)																											
	音楽					人文					人・留学生					子ども						栄養						
	2022	2023	2024	2025	2022	2023	2024	2025	2022	2023	2024	2025	2022	2023	2024	2025	2022	2023	2024	2025		2022	2023	2024	2025			
	1年 終了時	2年 終了時	3年 終了時	4年 卒業前	1年 終了時	2年 終了時	3年 終了時	4年 卒業前	1年 終了時	2年 終了時	3年 終了時	4年 卒業前	1年 終了時	2年 終了時	3年 終了時	4年 卒業前	1年 終了時	2年 終了時	3年 終了時	4年 卒業前		1年 終了時	2年 終了時	3年 終了時	4年 卒業前			
かなり必要である	78.6	74.0	72.3		45.6	52.3	47.3		76.9	83.3	77.3		72.2	65.1	62.7		40.6	48.5	49.3									
必要である	21.4	26.0	25.5		53.3	46.6	49.5		23.1	16.7	22.7		26.4	34.9	37.3		59.4	51.5	50.7									
あまり必要でない	0.0	0.0	2.1		1.1	1.1	2.2		0.0	0.0	0.0		1.4	0.0	0.0		0.0	0.0	0.0									
必要でない	0.0	0.0	0.0		0.0	0.0	1.1		0.0	0.0	0.0		0.0	0.0	0.0		0.0	0.0	0.0									
不明	0.0	0.0	0.0		0.0	0.0	0.0		0.0	0.0	0.0		0.0	0.0	0.0		0.0	0.0	0.0									
計	100.0	100.0	100.0		100.0	100.0	100.0		100.0	100.0	100.0		100.0	100.0	100.0		100.0	100.0	100.0									



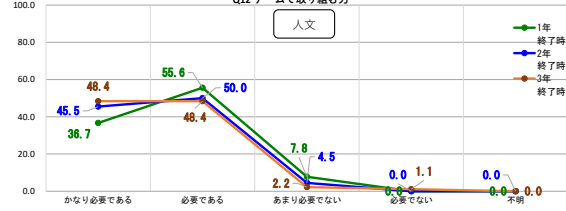
Q12 チームで取り組む力

	相対度数 (%)																				
	音楽				人文				人・留学生				子ども				栄養				
	2022	2023	2024	2025	2022	2023	2024	2025	2022	2023	2024	2025	2022	2023	2024	2025	2022	2023	2024	2025	
	1年 終了時	2年 終了時	3年 終了時	4年 卒業前	1年 終了時	2年 終了時	3年 終了時	4年 卒業前	1年 終了時	2年 終了時	3年 終了時	4年 卒業前	1年 終了時	2年 終了時	3年 終了時	4年 卒業前	1年 終了時	2年 終了時	3年 終了時	4年 卒業前	
かなり必要である	62.5	54.0	55.3	36.7	36.7	45.5	48.4	53.8	50.0	50.0	59.1	62.5	57.1	59.3	40.6	51.5	50.7	40.6	51.5	50.7	かなり必要である
必要である	33.9	46.0	44.7	55.6	55.6	50.0	48.4	30.8	33.3	27.3	34.7	34.7	42.9	39.0	56.5	47.0	45.1	56.5	47.0	45.1	必要である
あまり必要でない	3.6	0.0	0.0	7.8	7.8	4.5	2.2	15.4	16.7	9.1	2.8	2.8	0.0	1.7	2.9	1.5	4.2	2.9	1.5	4.2	あまり必要でない
必要でない	0.0	0.0	0.0	0.0	0.0	0.0	1.1	0.0	0.0	0.0	0.0	0.0	0.0	0.0	0.0	0.0	0.0	0.0	0.0	0.0	必要でない
不明	0.0	0.0	0.0	0.0	0.0	0.0	0.0	0.0	0.0	0.0	4.5	0.0	0.0	0.0	0.0	0.0	0.0	0.0	0.0	0.0	不明
計	100.0	100.0	100.0	100.0	100.0	100.0	100.0	100.0	100.0	100.0	100.0	100.0	100.0	100.0	100.0	100.0	100.0	100.0	100.0	100.0	計

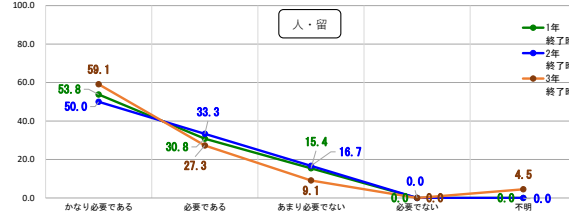
Q12 チームで取り組む力



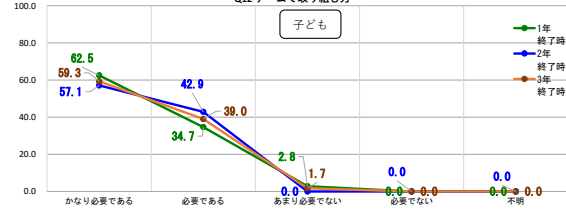
Q12 チームで取り組む力



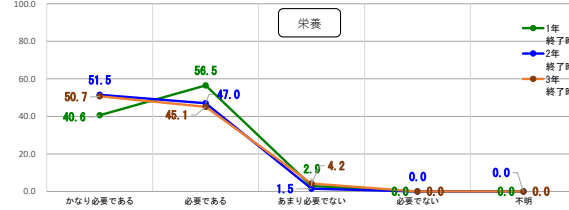
Q12 チームで取り組む力



Q12 チームで取り組む力



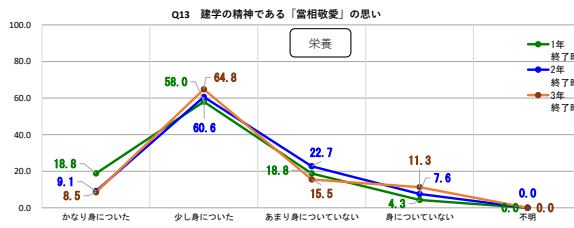
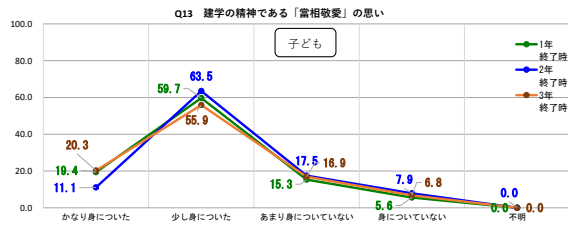
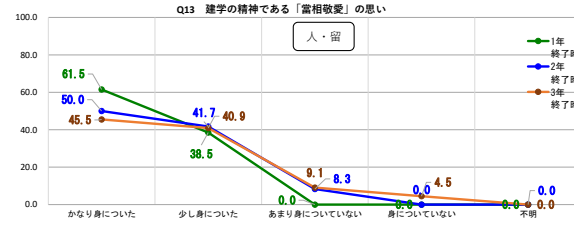
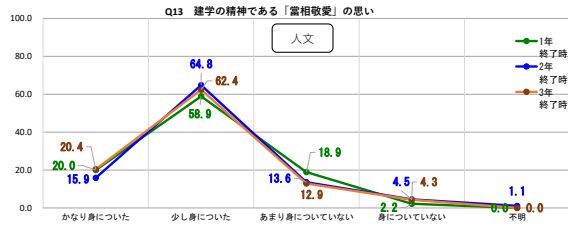
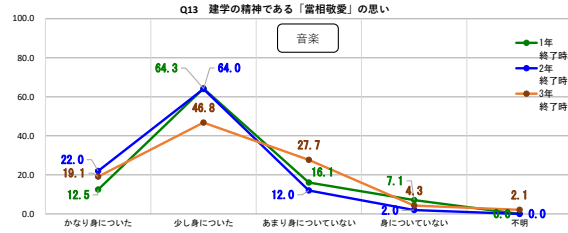
Q12 チームで取り組む力



Ⅲ. この1年間の大学生活を通して、あなたは以下のことが身についたと感じますか。
 当てはまる数字をマークしてください。

Q13 建学の精神である「當相敬愛」の思い

	相対度数 (%)																				
	音楽				人文				人・留学生				子ども				栄養				
	2022	2023	2024	2025	2022	2023	2024	2025	2022	2023	2024	2025	2022	2023	2024	2025	2022	2023	2024	2025	
かなり身についた	12.5	22.0	19.1		20.0	15.9	20.4		61.5	50.0	45.5		19.4	11.1	20.3		18.8	9.1	8.5		かなり身についた
少し身についた	64.3	64.0	46.8		58.9	64.8	62.4		38.5	41.7	40.9		59.7	63.5	55.9		58.0	60.6	64.8		少し身についた
あまり身につけていない	16.1	12.0	27.7		18.9	13.6	12.9		0.0	8.3	9.1		15.3	17.5	16.9		18.8	22.7	15.5		あまり身につけていない
身につけていない	7.1	2.0	4.3		2.2	4.5	4.3		0.0	0.0	4.5		5.6	7.9	6.8		4.3	7.6	11.3		身につけていない
不明	0.0	0.0	2.1		0.0	1.1	0.0		0.0	0.0	0.0		0.0	0.0	0.0		0.0	0.0	0.0		不明
計	100.0	100.0	100.0		100.0	100.0	100.0		100.0	100.0	100.0		100.0	100.0	100.0		100.0	100.0	100.0		計

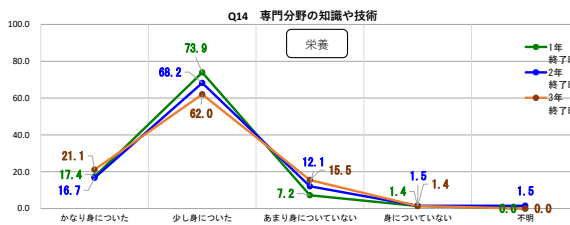
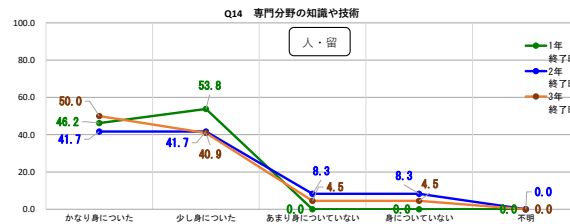
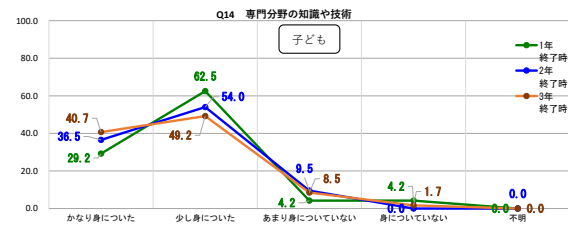
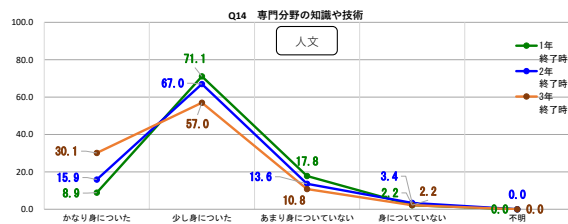
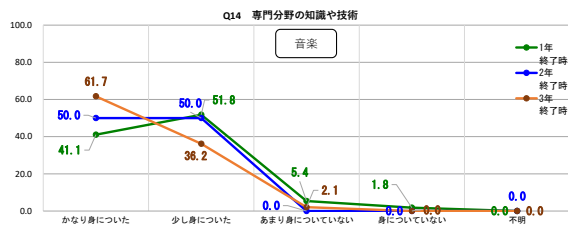


Q14 専門分野の知識や技術

	相対度数 (%)																				
	音楽				人文				人・留学生				子ども				栄養				
	2022	2023	2024	2025	2022	2023	2024	2025	2022	2023	2024	2025	2022	2023	2024	2025	2022	2023	2024	2025	
	1年 終了時	2年 終了時	3年 終了時	4年 卒業前	1年 終了時	2年 終了時	3年 終了時	4年 卒業前	1年 終了時	2年 終了時	3年 終了時	4年 卒業前	1年 終了時	2年 終了時	3年 終了時	4年 卒業前	1年 終了時	2年 終了時	3年 終了時	4年 卒業前	
かなり身についた	41.1	50.0	61.7		8.9	15.9	30.1		46.2	41.7	50.0		29.2	36.5	40.7		17.4	16.7	21.1		かなり身についた
少し身についた	51.8	50.0	36.2		71.1	67.0	57.0		53.8	41.7	40.9		62.5	54.0	49.2		73.9	68.2	62.0		少し身についた
あまり身につけていない	5.4	0.0	2.1		17.8	13.6	10.8		0.0	8.3	4.5		4.2	9.5	8.5		7.2	12.1	15.5		あまり身につけていない
身につけていない	1.8	0.0	0.0		2.2	3.4	2.2		0.0	8.3	4.5		4.2	0.0	1.7		1.4	1.5	1.4		身につけていない
不明	0.0	0.0	0.0		0.0	0.0	0.0		0.0	0.0	0.0		0.0	0.0	0.0		0.0	1.5	0.0		不明
計	100.0	100.0	100.0		100.0	100.0	100.0		100.0	100.0	100.0		100.0	100.0	100.0		100.0	100.0	100.0		計

Q23 専門分野の知識や技術

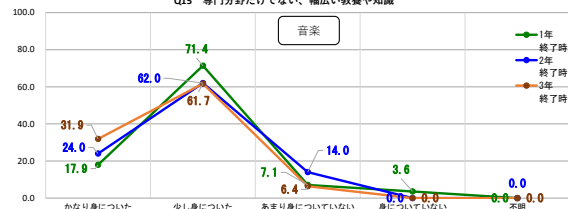
	相対度数 (%)					
	音楽	人文	人・留学生	子ども	栄養	
	2021	2021	2021	2021	2021	
	入学時	入学時	入学時	入学時	入学時	
しっかり身につけたい	83.9	60.6	60.0	81.6	81.9	しっかり身につけたい
身につけたい	16.1	37.2	40.0	15.8	16.7	身につけたい
あまり身につけたいと思わない	0.0	2.1	0.0	2.6	1.4	あまり身につけたいと思わない
身につけたいと思わない	0.0	0.0	0.0	0.0	0.0	身につけたいと思わない
不明	0.0	0.0	0.0	0.0	0.0	不明
計	100.0	100.0	100.0	100.0	100.0	計



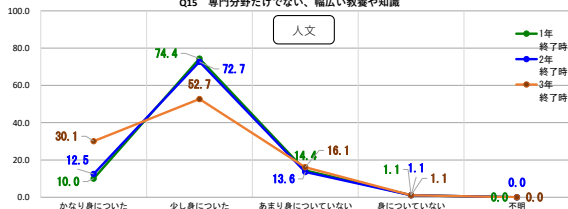
Q15 専門分野だけでない、幅広い教養や知識

	相対度数 (%)																																
	音楽						人文						人・留学生						子ども							栄養							
	2022		2023		2024		2025		2022		2023		2024		2025		2022		2023		2024		2025			2022		2023		2024		2025	
	1年 終了時	2年 終了時	3年 終了時	4年 卒業前	1年 終了時	2年 終了時	3年 終了時	4年 卒業前	1年 終了時	2年 終了時	3年 終了時	4年 卒業前	1年 終了時	2年 終了時	3年 終了時	4年 卒業前	1年 終了時	2年 終了時	3年 終了時	4年 卒業前	1年 終了時	2年 終了時	3年 終了時	4年 卒業前		1年 終了時	2年 終了時	3年 終了時	4年 卒業前				
かなり身についた	17.9	24.0	31.9		10.0	12.5	30.1		30.8	33.3	40.9		22.2	25.4	32.2		14.5	13.6	19.7		かなり身についた												
少し身についた	71.4	62.0	61.7		74.4	72.7	52.7		69.2	58.3	50.0		63.9	68.3	61.0		68.1	65.2	69.0		少し身についた												
あまり身につけていない	7.1	14.0	6.4		14.4	13.6	16.1		0.0	8.3	9.1		11.1	6.3	6.8		15.9	16.7	7.0		あまり身につけていない												
身につけていない	3.6	0.0	0.0		1.1	1.1	1.1		0.0	0.0	0.0		2.8	0.0	0.0		1.4	3.0	4.2		身につけていない												
不明	0.0	0.0	0.0		0.0	0.0	0.0		0.0	0.0	0.0		0.0	0.0	0.0		0.0	1.5	0.0		不明												
計	100.0	100.0	100.0		100.0	100.0	100.0		100.0	100.0	100.0		100.0	100.0	100.0		100.0	100.0	100.0		計												

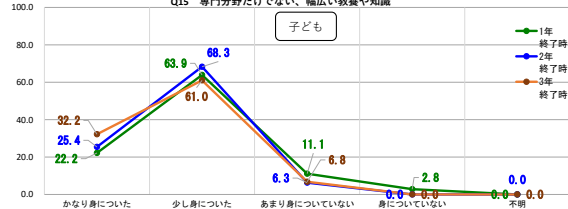
Q15 専門分野だけでない、幅広い教養や知識



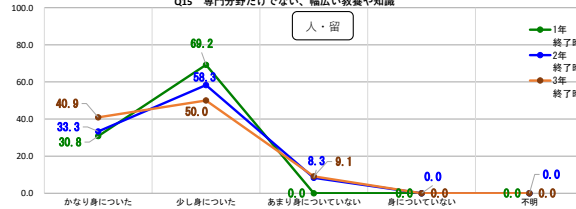
Q15 専門分野だけでない、幅広い教養や知識



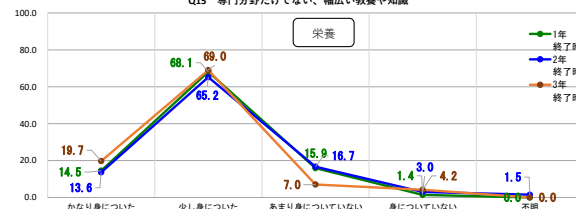
Q15 専門分野だけでない、幅広い教養や知識



Q15 専門分野だけでない、幅広い教養や知識



Q15 専門分野だけでない、幅広い教養や知識



Q24 専門分野だけでない、幅広い教養や知識

	相対度数 (%)					
	音楽	人文	人・留学生	子ども	栄養	
	2021	2021	2021	2021	2021	
	入学時	入学時	入学時	入学時	入学時	
しっかりと身につけたい	66.1	47.9	40.0	51.3	51.4	しっかりと身につけたい
身につけたい	30.6	50.0	60.0	43.4	48.6	身につけたい
あまり身につけたいと思わない	3.2	2.1	0.0	5.3	0.0	あまり身につけたいと思わない
身につけていないと思わない	0.0	0.0	0.0	0.0	0.0	身につけていないと思わない
不明	0.0	0.0	0.0	0.0	0.0	不明
計	100.0	100.0	100.0	100.0	100.0	計

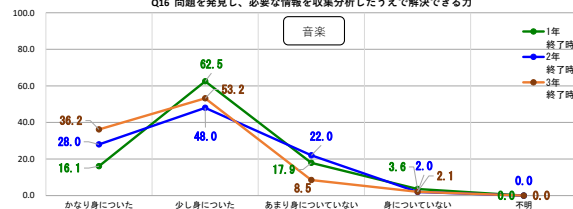
Q16 問題を見出し、必要な情報を収集分析したうえで解決できる力

	相対度数 (%)																				
	音楽				人文				人・留学生				子ども				栄養				
	2022	2023	2024	2025	2022	2023	2024	2025	2022	2023	2024	2025	2022	2023	2024	2025	2022	2023	2024	2025	
	1年 終了時	2年 終了時	3年 終了時	4年 卒業前	1年 終了時	2年 終了時	3年 終了時	4年 卒業前	1年 終了時	2年 終了時	3年 終了時	4年 卒業前	1年 終了時	2年 終了時	3年 終了時	4年 卒業前	1年 終了時	2年 終了時	3年 終了時	4年 卒業前	
かなり身についた	16.1	28.0	36.2		7.8	15.9	29.0		46.2	41.7	36.4		29.2	15.9	28.8		21.7	16.7	15.5		かなり身についた
少し身についた	62.5	48.0	53.2		66.7	58.0	58.1		53.8	58.3	59.1		50.0	66.7	67.8		53.6	60.6	69.0		少し身についた
あまり身についた	17.9	22.0	8.5		21.1	22.7	9.7		0.0	0.0	0.0		16.7	17.5	1.7		23.2	19.7	14.1		あまり身についたと思わない
身についたと思わない	3.6	2.0	2.1		4.4	3.4	3.2		0.0	0.0	4.5		2.8	0.0	1.7		1.4	1.5	0.0		身についたと思わない
不明	0.0	0.0	0.0		0.0	0.0	0.0		0.0	0.0	0.0		1.4	0.0	0.0		0.0	1.5	1.4		不明
計	100.0	100.0	100.0		100.0	100.0	100.0		100.0	100.0	100.0		100.0	100.0	100.0		100.0	100.0	100.0		計

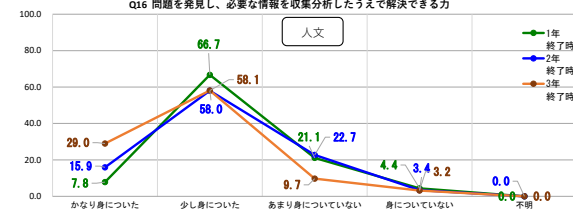
Q25 自分で課題を見つけ、自分で解決する力

	相対度数 (%)					
	音楽	人文	人・留学生	子ども	栄養	
	2021	2021	2021	2021	2021	
	入学時	入学時	入学時	入学時	入学時	
しっかり身につけたい	80.6	55.3	53.3	55.3	68.1	しっかり身につけたい
身につけたい	19.4	43.6	46.7	40.8	30.6	身につけたい
あまり身につけたいと思わない	0.0	0.0	0.0	3.9	1.4	あまり身につけたいと思わない
身につけたいと思わない	0.0	0.0	0.0	0.0	0.0	身につけたいと思わない
不明	0.0	1.1	0.0	0.0	0.0	不明
計	100.0	100.0	100.0	100.0	100.0	計

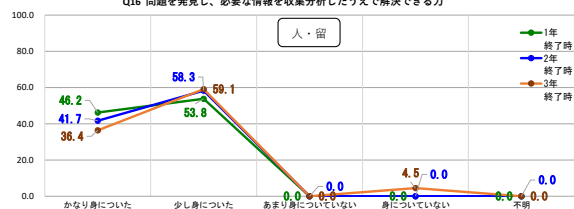
Q16 問題を見出し、必要な情報を収集分析したうえで解決できる力



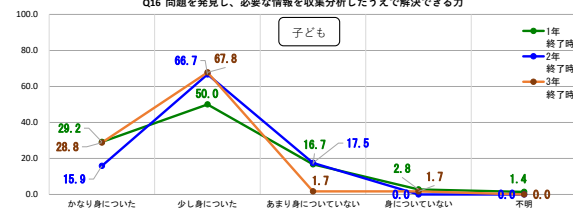
Q16 問題を見出し、必要な情報を収集分析したうえで解決できる力



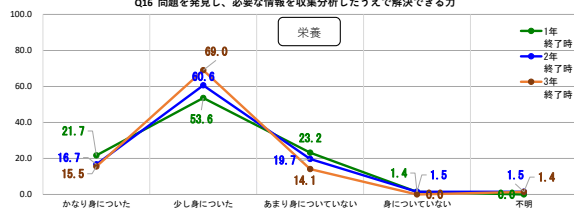
Q16 問題を見出し、必要な情報を収集分析したうえで解決できる力



Q16 問題を見出し、必要な情報を収集分析したうえで解決できる力

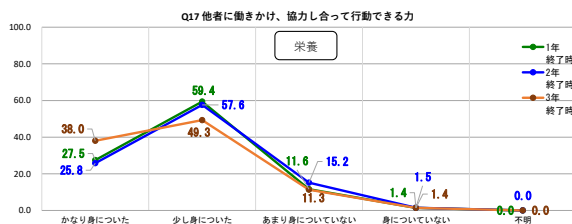
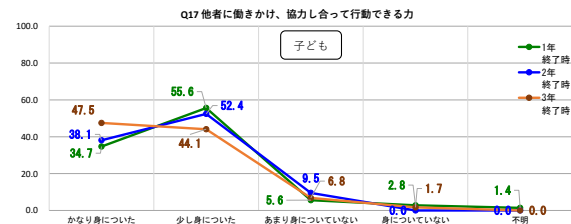
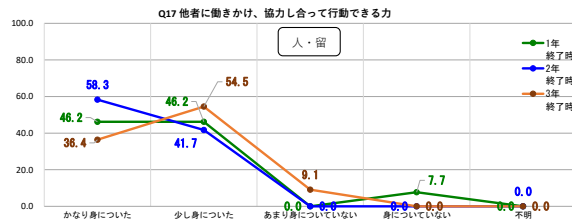
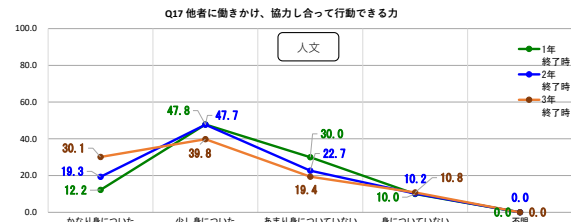
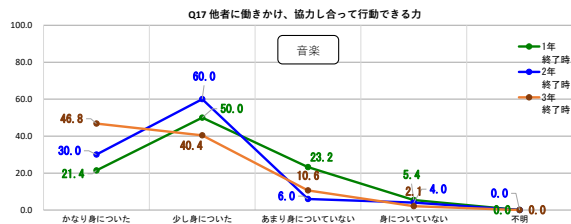


Q16 問題を見出し、必要な情報を収集分析したうえで解決できる力



Q17 他者に働きかけ、協力し合って行動できる力

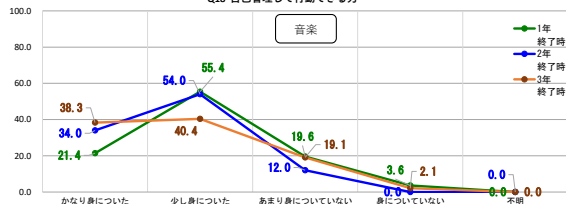
	相対度数 (%)																				
	音楽				人文				人・留学生				子ども				栄養				
	2022 1年 終了時	2023 2年 終了時	2024 3年 終了時	2025 4年 卒業前	2022 1年 終了時	2023 2年 終了時	2024 3年 終了時	2025 4年 卒業前	2022 1年 終了時	2023 2年 終了時	2024 3年 終了時	2025 4年 卒業前	2022 1年 終了時	2023 2年 終了時	2024 3年 終了時	2025 4年 卒業前	2022 1年 終了時	2023 2年 終了時	2024 3年 終了時	2025 4年 卒業前	
かなり身についた	21.4	30.0	46.8		12.2	19.3	30.1		46.2	58.3	36.4		34.7	38.1	47.5		27.5	25.8	38.0		かなり身についた
少し身についた	50.0	60.0	40.4		47.8	47.7	39.8		46.2	41.7	54.5		55.6	52.4	44.1		59.4	57.6	49.3		少し身についた
あまり身についた 身についていない	23.2	6.0	10.6		30.0	22.7	19.4		0.0	0.0	9.1		5.6	9.5	6.8		11.6	15.2	11.3		あまり身についた 身についていない
身についていない	5.4	4.0	2.1		10.0	10.2	10.8		7.7	0.0	0.0		2.8	0.0	1.7		1.4	1.5	1.4		身についていない
不明	0.0	0.0	0.0		0.0	0.0	0.0		0.0	0.0	0.0		1.4	0.0	0.0		0.0	0.0	0.0		不明
計	100.0	100.0	100.0		100.0	100.0	100.0		100.0	100.0	100.0		100.0	100.0	100.0		100.0	100.0	100.0		計



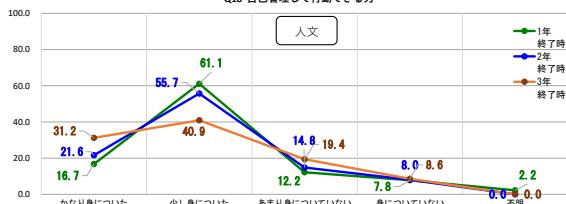
Q18 自己管理して行動できる力

	相対度数 (%)																				
	音楽				人文				人・留学生				子ども				栄養				
	2022	2023	2024	2025	2022	2023	2024	2025	2022	2023	2024	2025	2022	2023	2024	2025	2022	2023	2024	2025	
	1年 終了時	2年 終了時	3年 終了時	4年 卒業前	1年 終了時	2年 終了時	3年 終了時	4年 卒業前	1年 終了時	2年 終了時	3年 終了時	4年 卒業前	1年 終了時	2年 終了時	3年 終了時	4年 卒業前	1年 終了時	2年 終了時	3年 終了時	4年 卒業前	
かなり身についた	21.4	34.0	38.3		16.7	21.6	31.2		61.5	75.0	50.0		31.9	20.6	33.9		29.0	25.8	33.8		かなり身についた
少し身についた	55.4	54.0	40.4		61.1	55.7	40.9		23.1	25.0	36.4		50.0	58.7	52.5		50.7	62.1	54.9		少し身についた
あまり身につけていない	19.6	12.0	19.1		12.2	14.8	19.4		15.4	0.0	13.6		12.5	17.5	10.2		20.3	9.1	9.9		あまり身につけていない
身につけていない	3.6	0.0	2.1		7.8	8.0	8.6		0.0	0.0	0.0		4.2	3.2	3.4		0.0	3.0	1.4		身につけていない
不明	0.0	0.0	0.0		2.2	0.0	0.0		0.0	0.0	0.0		1.4	0.0	0.0		0.0	0.0	0.0		不明
計	100.0	100.0	100.0		100.0	100.0	100.0		100.0	100.0	100.0		100.0	100.0	100.0		100.0	100.0	100.0		計

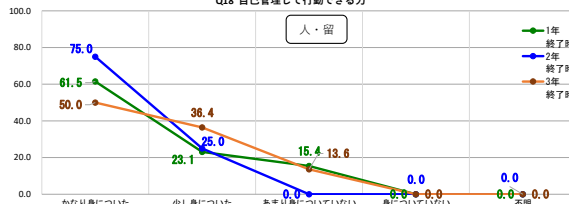
Q18 自己管理して行動できる力



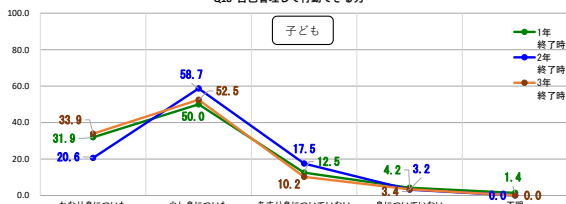
Q18 自己管理して行動できる力



Q18 自己管理して行動できる力



Q18 自己管理して行動できる力



Q18 自己管理して行動できる力



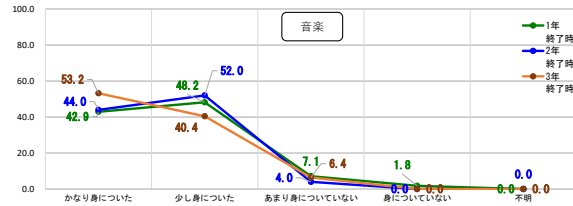
Q27 自己管理して行動できる力

	相対度数 (%)					
	音楽	人文	人・留学生	子ども	栄養	
	2021	2021	2021	2021	2021	
	入学時	入学時	入学時	入学時	入学時	
しっかりと身につけたい	83.9	63.8	60.0	80.3	81.9	しっかりと身につけたい
身につけたい	16.1	34.0	40.0	15.8	18.1	身につけたい
あまり身につけたいと思わない	0.0	0.0	0.0	3.9	0.0	あまり身につけたいと思わない
身につけたいと思わない	0.0	1.1	0.0	0.0	0.0	身につけたいと思わない
不明	0.0	1.1	0.0	0.0	0.0	不明
計	100.0	100.0	100.0	100.0	100.0	計

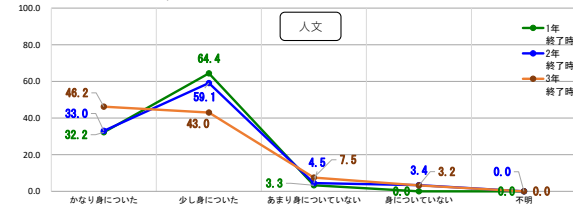
Q19 良心と社会のルールにしたがって行動できる力

	相対度数 (%)																				
	音楽				人文				人・留学生				子ども				栄養				
	2022	2023	2024	2025	2022	2023	2024	2025	2022	2023	2024	2025	2022	2023	2024	2025	2022	2023	2024	2025	
かなり身についた	42.9	44.0	53.2	卒業前	32.2	33.0	46.2	0.0	61.5	75.0	68.2	0.0	51.4	36.5	50.8	0.0	39.1	28.8	36.6	0.0	かなり身についた
少し身についた	48.2	52.0	40.4	卒業前	64.4	59.1	43.0	0.0	30.8	25.0	27.3	0.0	38.9	55.6	42.4	0.0	56.5	60.6	53.5	0.0	少し身についた
あまり身についた	7.1	4.0	6.4	卒業前	3.3	4.5	7.5	0.0	7.7	0.0	4.5	0.0	4.2	7.9	5.1	0.0	4.3	9.1	5.6	0.0	あまり身についた
身につけていない	1.8	0.0	0.0	卒業前	0.0	3.4	3.2	0.0	0.0	0.0	0.0	0.0	4.2	0.0	1.7	0.0	0.0	1.5	4.2	0.0	身につけていない
不明	0.0	0.0	0.0	卒業前	0.0	0.0	0.0	0.0	0.0	0.0	0.0	0.0	1.4	0.0	0.0	0.0	0.0	0.0	0.0	0.0	不明
計	100.0	100.0	100.0	卒業前	100.0	100.0	100.0	0.0	100.0	100.0	100.0	0.0	100.0	100.0	100.0	0.0	100.0	100.0	100.0	0.0	計

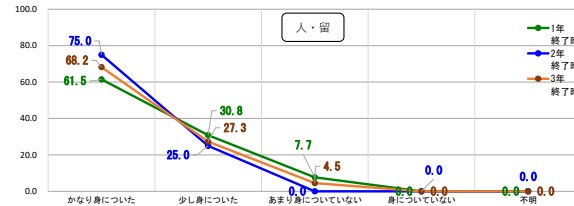
Q19 良心と社会のルールにしたがって行動できる力



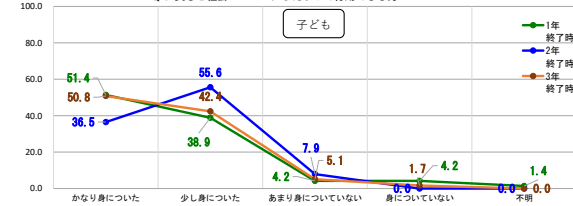
Q19 良心と社会のルールにしたがって行動できる力



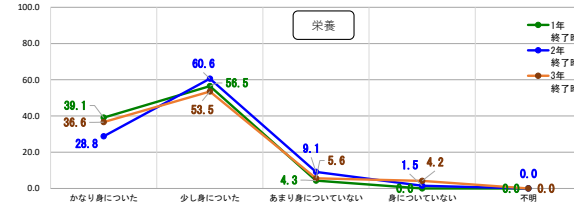
Q19 良心と社会のルールにしたがって行動できる力



Q19 良心と社会のルールにしたがって行動できる力

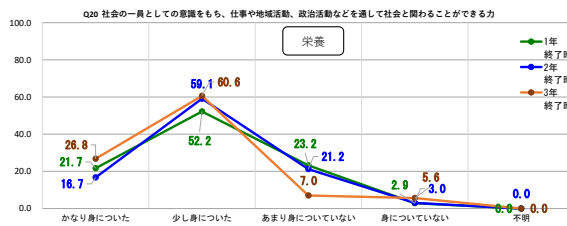
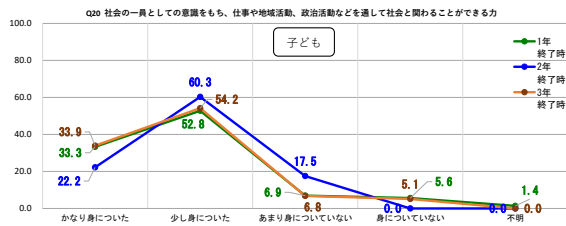
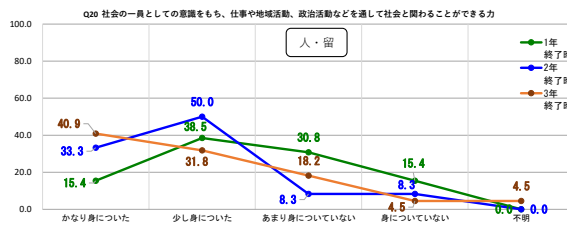
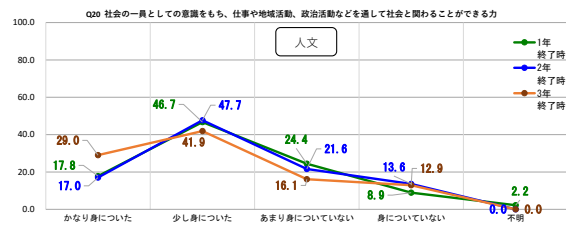
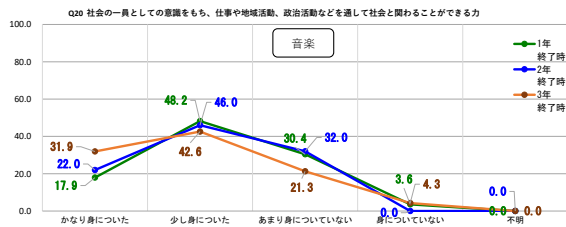


Q19 良心と社会のルールにしたがって行動できる力



Q20 社会の一員としての意識をもち、仕事や地域活動、政治活動などを通して社会と関わることができる力

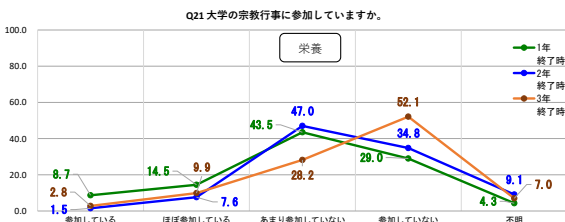
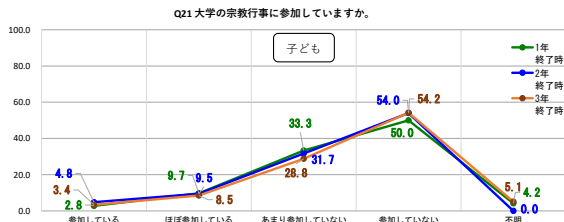
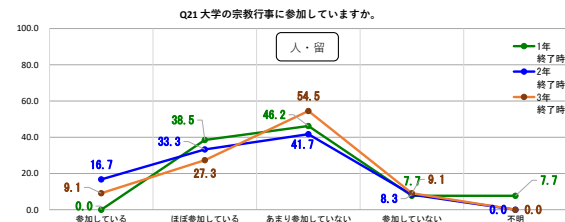
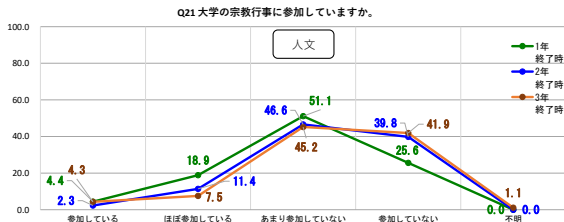
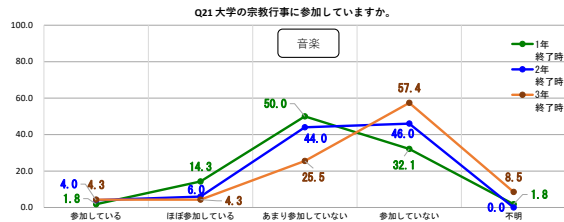
	相対度数 (%)																				
	音楽				人文				人・留学生				子ども				栄養				
	2022	2023	2024	2025	2022	2023	2024	2025	2022	2023	2024	2025	2022	2023	2024	2025	2022	2023	2024	2025	
かなり身についた	17.9	22.0	31.9	卒業前	17.8	17.0	29.0		15.4	33.3	40.9	卒業前	33.3	22.2	33.9		21.7	16.7	26.8		かなり身についた
少し身についた	48.2	46.0	42.6		46.7	47.7	41.9		38.5	50.0	31.8		52.8	60.3	54.2		52.2	59.1	60.6		少し身についた
あまり身につけていない	30.4	32.0	21.3		24.4	21.6	16.1		30.8	8.3	18.2		6.9	17.5	6.8		23.2	21.2	7.0		あまり身につけていない
身につけていない	3.6	0.0	4.3		8.9	13.6	12.9		15.4	8.3	4.5		5.6	0.0	5.1		2.9	3.0	5.6		身につけていない
不明	0.0	0.0	0.0		2.2	0.0	0.0		0.0	0.0	4.5		1.4	0.0	0.0		0.0	0.0	0.0		不明
計	100.0	100.0	100.0		100.0	100.0	100.0		100.0	100.0	100.0		100.0	100.0	100.0		100.0	100.0	100.0		計



IV. 大学生活で、あなたは以下のことを行っていますか。当てはまる数字をマークしてください。

Q21 大学の宗教行事に参加していますか。

	相対度数 (%)																				
	音楽				人文				人・留学生				子ども					栄養			
	2022 1年 終了時	2023 2年 終了時	2024 3年 終了時	2025 4年 卒業前	2022 1年 終了時	2023 2年 終了時	2024 3年 終了時	2025 4年 卒業前	2022 1年 終了時	2023 2年 終了時	2024 3年 終了時	2025 4年 卒業前	2022 1年 終了時	2023 2年 終了時	2024 3年 終了時	2025 4年 卒業前		2022 1年 終了時	2023 2年 終了時	2024 3年 終了時	2025 4年 卒業前
参加している	1.8	4.0	4.3		4.4	2.3	4.3		0.0	16.7	9.1		2.8	4.8	3.4		8.7	1.5	2.8		参加している
ほぼ参加している	14.3	6.0	4.3		18.9	11.4	7.5		38.5	33.3	27.3		9.7	9.5	8.5		14.5	7.6	9.9		ほぼ参加している
あまり参加していない	50.0	44.0	25.5		51.1	46.6	45.2		46.2	41.7	54.5		33.3	31.7	28.8		43.5	47.0	28.2		あまり参加していない
参加していない	32.1	46.0	57.4		25.6	39.8	41.9		7.7	8.3	9.1		50.0	54.0	54.2		29.0	34.8	52.1		参加していない
不明	1.8	0.0	8.5		0.0	0.0	1.1		7.7	0.0	0.0		4.2	0.0	5.1		4.3	9.1	7.0		不明
計	100.0	100.0	100.0		100.0	100.0	100.0		100.0	100.0	100.0		100.0	100.0	100.0		100.0	100.0	100.0		計



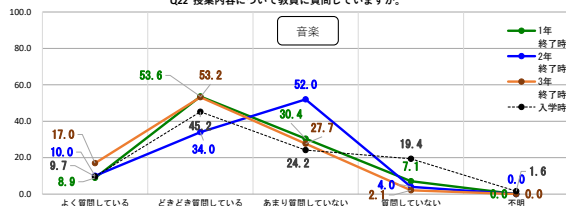
Q22 授業内容について教員に質問していますか。

	相対度数 (%)																				
	音楽				人文				人・留学生				子ども				卒業				
	2022	2023	2024	2025	2022	2023	2024	2025	2022	2023	2024	2025	2022	2023	2024	2025	2022	2023	2024	2025	
よく質問している	8.9	10.0	17.0		6.7	5.7	10.8		15.4	16.7	13.6		20.8	3.2	11.9		8.7	1.5	7.0		よく質問している
ときどき質問している	53.6	34.0	53.2		44.4	44.3	50.5		69.2	58.3	50.0		37.5	44.4	45.8		44.9	40.9	42.3		ときどき質問している
あまり質問していない	30.4	52.0	27.7		28.9	31.8	25.8		15.4	25.0	31.8		27.8	38.1	28.8		31.9	43.9	35.2		あまり質問していない
質問していない	7.1	4.0	2.1		18.9	18.2	12.9		0.0	0.0	4.5		13.9	14.3	13.6		14.5	13.6	15.5		質問していない
不明	0.0	0.0	0.0		1.1	0.0	0.0		0.0	0.0	0.0		0.0	0.0	0.0		0.0	0.0	0.0		不明
計	100.0	100.0	100.0		100.0	100.0	100.0		100.0	100.0	100.0		100.0	100.0	100.0		100.0	100.0	100.0		計

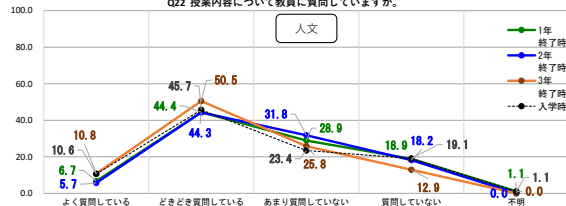
Q3 授業内容について教員に質問しましたか。

	相対度数 (%)					
	音楽	人文	人・留学生	子ども	卒業	
	2021	2021	2021	2021	2021	
よく質問した	9.7	10.6	20.0	14.5	6.9	よく質問した
ときどき質問した	45.2	45.7	80.0	35.5	44.4	ときどき質問した
あまり質問しなかった	24.2	23.4	0.0	21.1	31.9	あまり質問しなかった
質問しなかった	19.4	19.1	0.0	26.3	15.3	質問しなかった
不明	1.6	1.1	0.0	2.6	1.4	不明
計	100.0	100.0	100.0	100.0	100.0	計

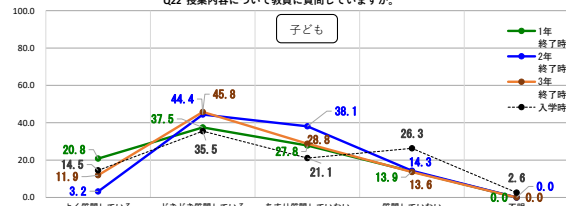
Q22 授業内容について教員に質問していますか。



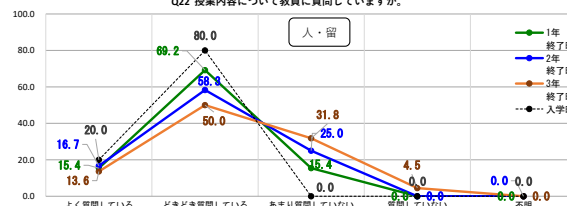
Q22 授業内容について教員に質問していますか。



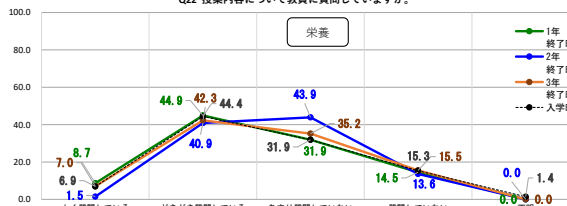
Q22 授業内容について教員に質問していますか。



Q22 授業内容について教員に質問していますか。



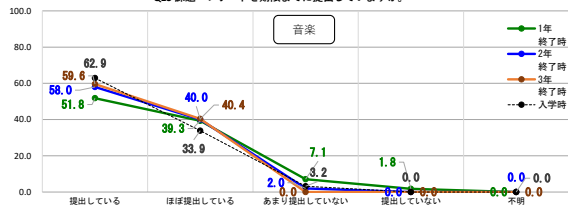
Q22 授業内容について教員に質問していますか。



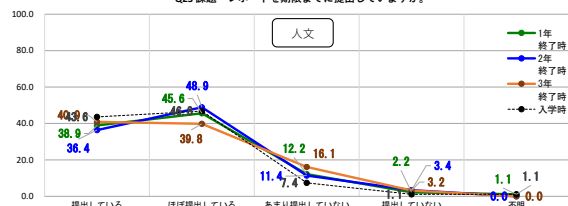
Q23 課題・レポートを期限までに提出していますか。

	相対度数 (%)																								
	音楽				人文				人・留学生				子ども				栄養								
	2022 1年 終了時	2023 2年 終了時	2024 3年 終了時	2025 4年 卒業前	2022 1年 終了時	2023 2年 終了時	2024 3年 終了時	2025 4年 卒業前	2022 1年 終了時	2023 2年 終了時	2024 3年 終了時	2025 4年 卒業前	2022 1年 終了時	2023 2年 終了時	2024 3年 終了時	2025 4年 卒業前	2022 1年 終了時	2023 2年 終了時	2024 3年 終了時	2025 4年 卒業前		提出している			
提出している	51.8	58.0	59.6		38.9	36.4	40.9		92.3	66.7	68.2		56.9	49.2	64.4		56.5	51.5	60.6		提出している				
ほぼ提出している	39.3	40.0	40.4		45.6	48.9	39.8		7.7	33.3	22.7		29.2	42.9	28.8		39.1	40.9	31.0		ほぼ提出している				
あまり提出していない	7.1	2.0	0.0		12.2	11.4	16.1		0.0	0.0	9.1		9.7	4.8	5.1		4.3	6.1	5.6		あまり提出していない				
提出していない	1.8	0.0	0.0		2.2	3.4	3.2		0.0	0.0	0.0		4.2	3.2	1.7		0.0	1.5	2.8		提出していない				
不明	0.0	0.0	0.0		1.1	0.0	0.0		0.0	0.0	0.0		0.0	0.0	0.0		0.0	0.0	0.0		不明				
計	100.0	100.0	100.0		100.0	100.0	100.0		100.0	100.0	100.0		100.0	100.0	100.0		100.0	100.0	100.0		計				

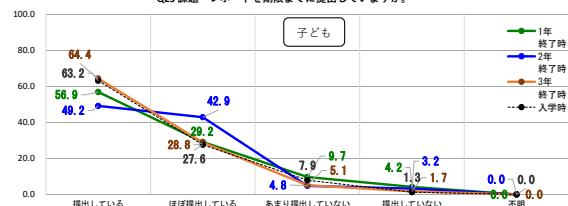
Q23 課題・レポートを期限までに提出していますか。



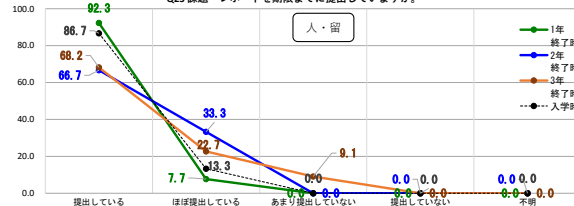
Q23 課題・レポートを期限までに提出していますか。



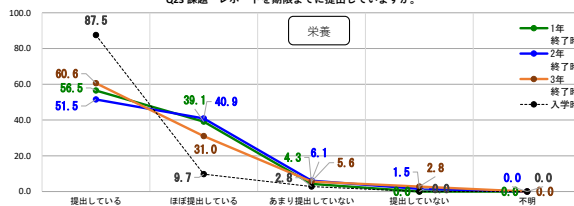
Q23 課題・レポートを期限までに提出していますか。



Q23 課題・レポートを期限までに提出していますか。



Q23 課題・レポートを期限までに提出していますか。



Q4 宿題や課題を期限までに提出しましたか。

	相対度数 (%)						
	音楽	人文	人・留学生	子ども	栄養		
	2021 入学時	2021 入学時	2021 入学時	2021 入学時	2021 入学時		
提出した	62.9	43.6	86.7	63.2	87.5	提出した	
ほぼ提出した	33.9	46.8	13.3	27.6	9.7	ほぼ提出して	
あまり提出しなかった	3.2	7.4	0.0	7.9	2.8	あまり提出しなかった	
提出しなかった	0.0	1.1	0.0	1.3	0.0	提出しなかった	
不明	0.0	1.1	0.0	0.0	0.0	不明	
計	100.0	100.0	100.0	100.0	100.0	計	

Q24 授業中、みんなの学習環境をより良くできるよう考えて行動していますか。

	相対度数 (%)																																				
	音楽						人文						人・留学生						子ども							栄養											
	2022		2023		2024		2025		2022		2023		2024		2025		2022		2023		2024		2025			2022		2023		2024		2025					
	1年 終了時	2年 終了時	3年 終了時	4年 卒業前	1年 終了時	2年 終了時	3年 終了時	4年 卒業前	1年 終了時	2年 終了時	3年 終了時	4年 卒業前	1年 終了時	2年 終了時	3年 終了時	4年 卒業前	1年 終了時	2年 終了時	3年 終了時	4年 卒業前	1年 終了時	2年 終了時	3年 終了時	4年 卒業前		1年 終了時	2年 終了時	3年 終了時	4年 卒業前	1年 終了時	2年 終了時	3年 終了時	4年 卒業前				
いつも考えて行動している	58.9	52.0	61.7		34.4	37.5	39.8		69.2	33.3	68.2		41.7	42.9	47.5		43.5	40.9	39.4		41.7	42.9	47.5		43.5	40.9	39.4		41.7	42.9	47.5		43.5	40.9	39.4		いつも考えて行動している
ときどき考えて行動している	28.6	38.0	29.8		46.7	35.2	35.5		23.1	58.3	22.7		41.7	41.3	42.4		40.6	50.0	49.3		41.7	41.3	42.4		40.6	50.0	49.3		41.7	41.3	42.4		40.6	50.0	49.3		ときどき考えて行動している
あまり考えて行動していない	10.7	10.0	8.5		12.2	20.5	18.3		7.7	8.3	0.0		9.7	11.1	8.5		14.5	7.6	11.3		9.7	11.1	8.5		14.5	7.6	11.3		9.7	11.1	8.5		14.5	7.6	11.3		あまり考えて行動していない
考えて行動していない	1.8	0.0	0.0		4.4	6.8	6.5		0.0	0.0	9.1		5.6	3.2	1.7		1.4	1.5	0.0		5.6	3.2	1.7		1.4	1.5	0.0		5.6	3.2	1.7		1.4	1.5	0.0		考えて行動していない
不明	0.0	0.0	0.0		2.2	0.0	0.0		0.0	0.0	0.0		1.4	1.6	0.0		0.0	0.0	0.0		1.4	1.6	0.0		0.0	0.0	0.0		1.4	1.6	0.0		0.0	0.0	0.0		不明
計	100.0	100.0	100.0		100.0	100.0	100.0		100.0	100.0	100.0		100.0	100.0	100.0		100.0	100.0	100.0		100.0	100.0	100.0		100.0	100.0	100.0		100.0	100.0	100.0		100.0	100.0	100.0		計

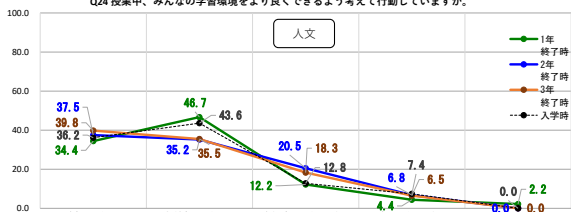
Q5 授業中、みんなの学習環境をより良くできるよう考えて行動しましたか。

	相対度数 (%)					
	音楽	人文	人・留学生	子ども	栄養	
	2021	2021	2021	2021	2021	
	入学時	入学時	入学時	入学時	入学時	
いつも考えて行動した	48.4	36.2	33.3	39.5	44.4	いつも考えて行動した
ときどき考えて行動した	38.7	43.6	60.0	39.5	37.5	ときどき考えて行動した
あまり考えて行動した	12.9	12.8	6.7	15.8	15.3	あまり考えて行動した
考えて行動しなかった	0.0	7.4	0.0	5.3	2.8	考えて行動しなかった
不明	0.0	0.0	0.0	0.0	0.0	不明
計	100.0	100.0	100.0	100.0	100.0	計

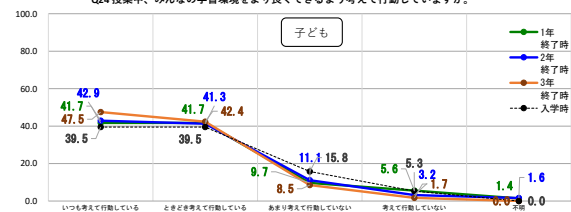
Q24 授業中、みんなの学習環境をより良くできるよう考えて行動していますか。



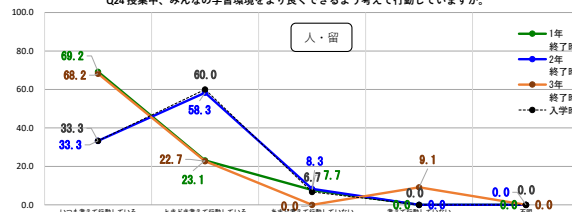
Q24 授業中、みんなの学習環境をより良くできるよう考えて行動していますか。



Q24 授業中、みんなの学習環境をより良くできるよう考えて行動していますか。



Q24 授業中、みんなの学習環境をより良くできるよう考えて行動していますか。

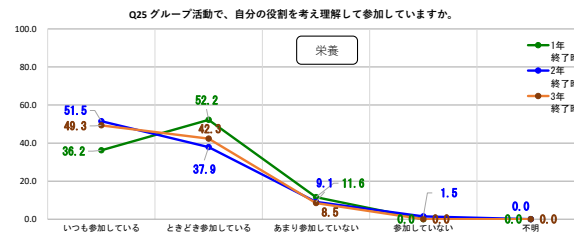
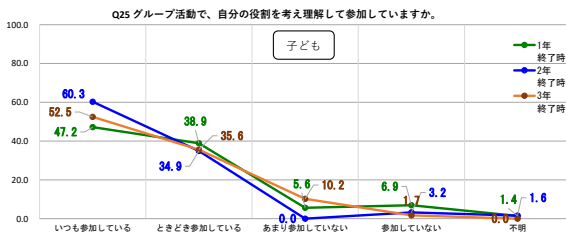
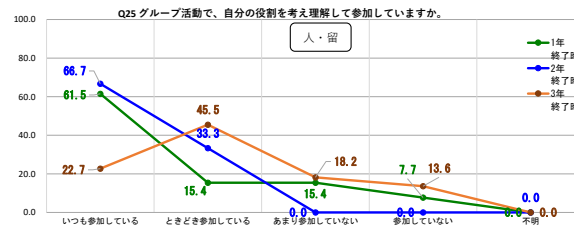
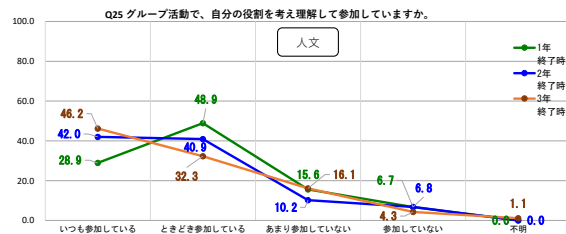
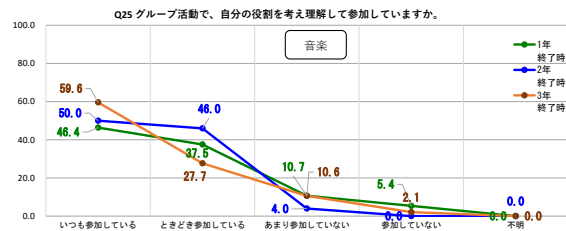


Q24 授業中、みんなの学習環境をより良くできるよう考えて行動していますか。



Q25 グループ活動で、自分の役割を考え理解して参加していますか。

	相対度数 (%)																				
	音楽				人文				人・留学生				子ども				栄養				
	2022 1年 終了時	2023 2年 終了時	2024 3年 終了時	2025 4年 卒業前	2022 1年 終了時	2023 2年 終了時	2024 3年 終了時	2025 4年 卒業前	2022 1年 終了時	2023 2年 終了時	2024 3年 終了時	2025 4年 卒業前	2022 1年 終了時	2023 2年 終了時	2024 3年 終了時	2025 4年 卒業前	2022 1年 終了時	2023 2年 終了時	2024 3年 終了時	2025 4年 卒業前	
いつも参加している	46.4	50.0	59.6		28.9	42.0	46.2		61.5	66.7	22.7		47.2	60.3	52.5		36.2	51.5	49.3		いつも参加している
ときどき参加している	37.5	46.0	27.7		48.9	40.9	32.3		15.4	33.3	45.5		38.9	34.9	35.6		52.2	37.9	42.3		ときどき参加している
あまり参加していない	10.7	4.0	10.6		15.6	10.2	16.1		15.4	0.0	18.2		5.6	0.0	10.2		11.6	9.1	8.5		あまり参加していない
参加していない	5.4	0.0	2.1		6.7	6.8	4.3		7.7	0.0	13.6		6.9	3.2	1.7		0.0	1.5	0.0		参加していない
不明	0.0	0.0	0.0		0.0	0.0	1.1		0.0	0.0	0.0		1.4	1.6	0.0		0.0	0.0	0.0		不明
計	100.0	100.0	100.0		100.0	100.0	100.0		100.0	100.0	100.0		100.0	100.0	100.0		100.0	100.0	100.0		計



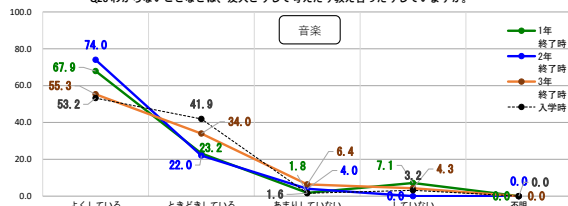
Q26 わからないことなどは、友人どうして考えたり教え合ったりしていますか。

	相対度数 (%)																								
	音楽				人文				人・留学生				子ども				栄養								
	2022	2023	2024	2025	2022	2023	2024	2025	2022	2023	2024	2025	2022	2023	2024	2025	2022	2023	2024	2025					
よくしている	67.9	74.0	55.3		42.2	40.9	43.0		69.2	66.7	50.0		65.3	73.0	62.7		58.0	47.0	50.7		よくしている				
ときどきしている	23.2	22.0	34.0		27.8	38.6	30.1		15.4	33.3	40.9		20.8	23.8	28.8		33.3	40.9	36.6		ときどきしている				
あまりしていない	1.8	4.0	6.4		15.6	5.7	11.8		7.7	0.0	4.5		6.9	0.0	6.8		7.2	9.1	5.6		あまりしていない				
していない	7.1	0.0	4.3		14.4	14.8	12.9		7.7	0.0	4.5		6.9	1.6	1.7		1.4	3.0	5.6		していない				
不明	0.0	0.0	0.0		0.0	0.0	2.2		0.0	0.0	0.0		0.0	1.6	0.0		0.0	0.0	1.4		不明				
計	100.0	100.0	100.0		100.0	100.0	100.0		100.0	100.0	100.0		100.0	100.0	100.0		100.0	100.0	100.0		計				

Q6 わからないことは、友人どうして考えたり教え合ったりしましたか。

	相対度数 (%)					
	音楽	人文	人・留学生	子ども	栄養	
	2021	2021	2021	2021	2021	
よくしている	53.2	39.4	66.7	61.8	58.3	よくしていた
ときどきしている	41.9	38.3	20.0	26.3	34.7	ときどきしていた
あまりしていない	1.6	14.9	6.7	9.2	6.9	あまりしなかった
しなかった	3.2	6.4	6.7	2.6	0.0	しなかった
不明	0.0	1.1	0.0	0.0	0.0	不明
計	100.0	100.0	100.0	100.0	100.0	計

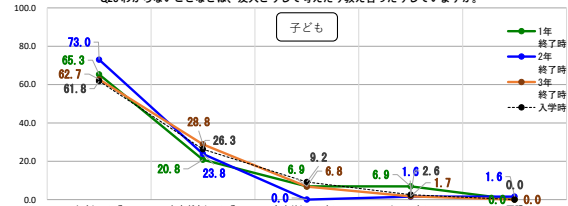
Q26 わからないことなどは、友人どうして考えたり教え合ったりしていますか。



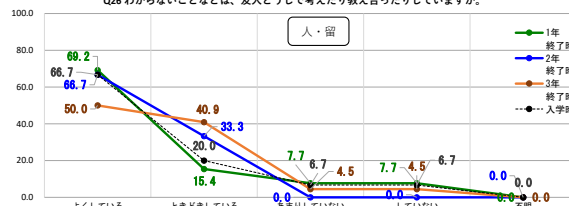
Q26 わからないことなどは、友人どうして考えたり教え合ったりしていますか。



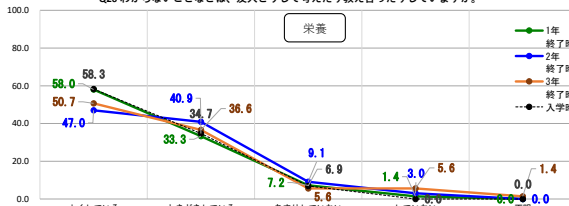
Q26 わからないことなどは、友人どうして考えたり教え合ったりしていますか。



Q26 わからないことなどは、友人どうして考えたり教え合ったりしていますか。



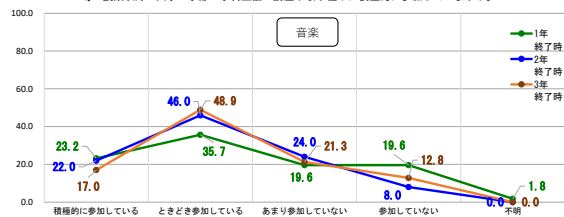
Q26 わからないことなどは、友人どうして考えたり教え合ったりしていますか。



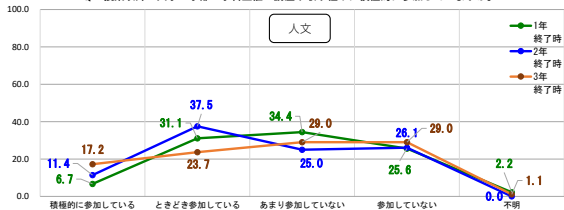
Q27 授業以外の大学・学部・学科主催の講座や取り組みに積極的に参加していますか。

	相対度数 (%)																				
	音楽				人文				人・留学生				子ども				栄養				
	2022	2023	2024	2025	2022	2023	2024	2025	2022	2023	2024	2025	2022	2023	2024	2025	2022	2023	2024	2025	
積極的に参加している	23.2	22.0	17.0		6.7	11.4	17.2		7.7	16.7	18.2		19.4	19.0	28.8		23.2	12.1	21.1		積極的に参加している
ときどき参加している	35.7	46.0	48.9		31.1	37.5	23.7		30.8	25.0	27.3		25.0	38.1	28.8		40.6	31.8	32.4		ときどき参加している
あまり参加していない	19.6	24.0	21.3		34.4	25.0	29.0		30.8	33.3	40.9		23.6	27.0	18.6		26.1	34.8	26.8		あまり参加していない
参加していない	19.6	8.0	12.8		25.6	26.1	29.0		23.1	25.0	9.1		30.6	14.3	23.7		10.1	18.2	19.7		参加していない
不明	1.8	0.0	0.0		2.2	0.0	1.1		7.7	0.0	4.5		1.4	1.6	0.0		0.0	3.0	0.0		不明
計	100.0	100.0	100.0		100.0	100.0	100.0		100.0	100.0	100.0		100.0	100.0	100.0		100.0	100.0	100.0		計

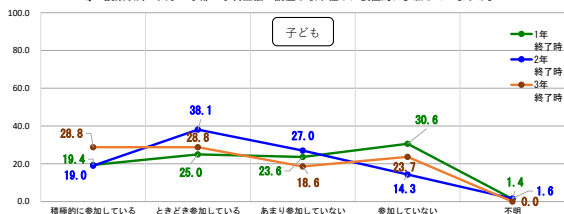
Q27 授業以外の大学・学部・学科主催の講座や取り組みに積極的に参加していますか。



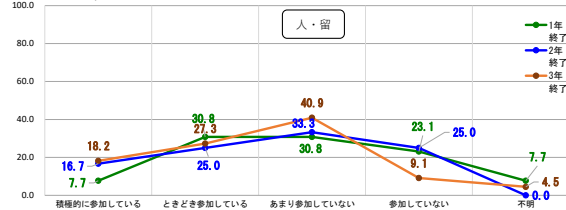
Q27 授業以外の大学・学部・学科主催の講座や取り組みに積極的に参加していますか。



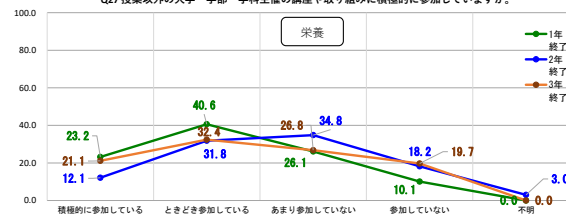
Q27 授業以外の大学・学部・学科主催の講座や取り組みに積極的に参加していますか。



Q27 授業以外の大学・学部・学科主催の講座や取り組みに積極的に参加していますか。



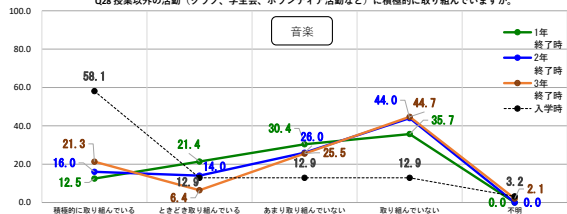
Q27 授業以外の大学・学部・学科主催の講座や取り組みに積極的に参加していますか。



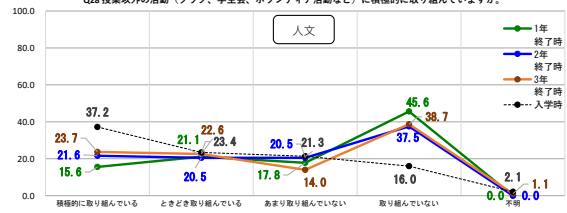
Q28 授業以外の活動（クラブ、学生会、ボランティア活動など）に積極的に取り組んでいますか。

	相対度数 (%)																								
	音楽				人文				人・留学生				子ども				栄養								
	2022	2023	2024	2025	2022	2023	2024	2025	2022	2023	2024	2025	2022	2023	2024	2025	2022	2023	2024	2025					
	1年	2年	3年	4年	1年	2年	3年	4年	1年	2年	3年	4年	1年	2年	3年	4年	1年	2年	3年	4年					
終了時	終了時	終了時	卒業前	終了時	終了時	終了時	卒業前	終了時	終了時	終了時	卒業前	終了時	終了時	終了時	卒業前	終了時	終了時	終了時	卒業前						
積極的に取り組んでいる	12.5	16.0	21.3		15.6	21.6	23.7		23.1	16.7	9.1		25.0	30.2	25.4		14.5	10.6	11.3		積極的に取り組んでいる				
ときどき取り組んでいる	21.4	14.0	6.4		21.1	20.5	22.6		38.5	25.0	18.2		31.9	22.2	28.8		21.7	25.8	25.4		ときどき取り組んでいる				
あまり取り組んでいない	30.4	26.0	25.5		17.8	20.5	14.0		15.4	16.7	40.9		16.7	17.5	18.6		31.9	25.8	26.8		あまり取り組んでいない				
取り組んでいない	35.7	44.0	44.7		45.6	37.5	38.7		15.4	41.7	22.7		25.0	28.6	27.1		27.5	33.3	35.2		取り組んでいない				
不明	0.0	0.0	2.1		0.0	0.0	1.1		7.7	0.0	9.1		1.4	1.6	0.0		4.3	4.5	1.4		不明				
計	100.0	100.0	100.0		100.0	100.0	100.0		100.0	100.0	100.0		100.0	100.0	100.0		100.0	100.0	100.0		計				

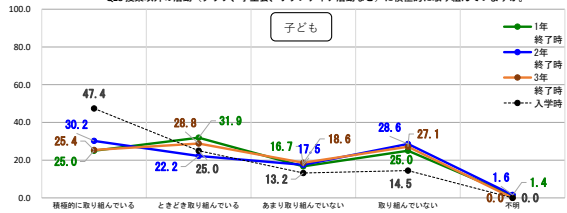
Q28 授業以外の活動（クラブ、学生会、ボランティア活動など）に積極的に取り組んでいますか。



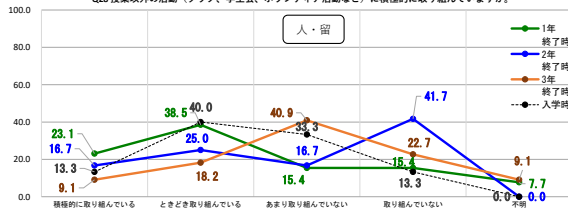
Q28 授業以外の活動（クラブ、学生会、ボランティア活動など）に積極的に取り組んでいますか。



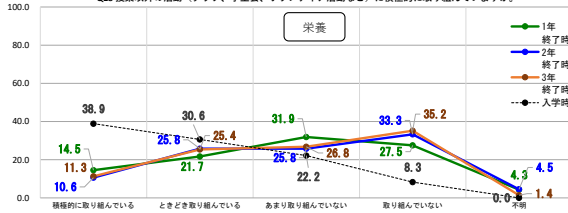
Q28 授業以外の活動（クラブ、学生会、ボランティア活動など）に積極的に取り組んでいますか。



Q28 授業以外の活動（クラブ、学生会、ボランティア活動など）に積極的に取り組んでいますか。



Q28 授業以外の活動（クラブ、学生会、ボランティア活動など）に積極的に取り組んでいますか。



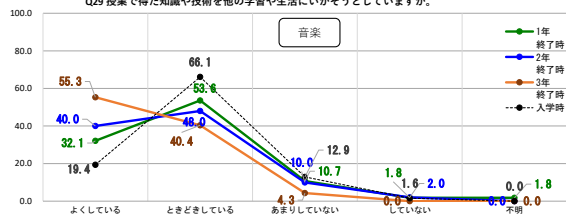
Q7 授業以外の活動（クラブ、生徒会、ボランティア活動など）に積極的に取り組みましたか。

	相対度数 (%)						
	音楽	人文	人・留学生	子ども	栄養		
	2021	2021	2021	2021	2021		
	入学時	入学時	入学時	入学時	入学時		
積極的に取り組んだ	58.1	37.2	13.3	47.4	38.9	積極的に取り組んだ	
ときどき取り組んだ	12.9	23.4	40.0	25.0	30.6	ときどき取り組んだ	
あまり取り組まなかった	12.9	21.3	33.3	13.2	22.2	あまり取り組まなかった	
取り組まなかった	12.9	16.0	13.3	14.5	8.3	取り組まなかった	
不明	3.2	2.1	0.0	0.0	0.0	不明	
計	100.0	100.0	100.0	100.0	100.0	計	

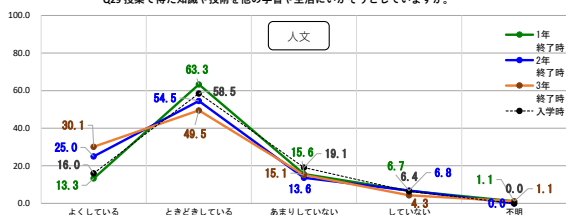
Q29 授業で得た知識や技術を他の学習や生活にいかそうとしていますか。

	相対度数 (%)																																	
	音楽						人文						人・留学生						子ども						栄養									
	2022		2023		2024		2022		2023		2024		2022		2023		2024		2022		2023		2024		2022		2023		2024					
	1年	2年	3年	4年	卒業前	卒業前	1年	2年	3年	4年	卒業前	卒業前	1年	2年	3年	4年	卒業前	卒業前	1年	2年	3年	4年	卒業前	卒業前	1年	2年	3年	4年	卒業前	卒業前				
よくしている	32.1	40.0	55.3			13.3	25.0	30.1			53.8	25.0	36.4			33.3	23.8	37.3			23.2	19.7	28.2			よくしている								
ときどきしている	53.6	48.0	40.4			63.3	54.5	49.5			46.2	58.3	40.9			48.6	58.7	47.5			62.3	54.5	62.0			ときどきしている								
あまりしていない	10.7	10.0	4.3			15.6	13.6	15.1			0.0	16.7	22.7			12.5	9.5	10.2			8.7	21.2	7.0			あまりしていない								
していない	1.8	2.0	0.0			6.7	6.8	4.3			0.0	0.0	0.0			4.2	6.3	5.1			5.8	4.5	2.8			していない								
不明	1.8	0.0	0.0			1.1	0.0	1.1			0.0	0.0	0.0			1.4	1.6	0.0			0.0	0.0	0.0			不明								
計	100.0	100.0	100.0			100.0	100.0	100.0			100.0	100.0	100.0			100.0	100.0	100.0			100.0	100.0	100.0			計								

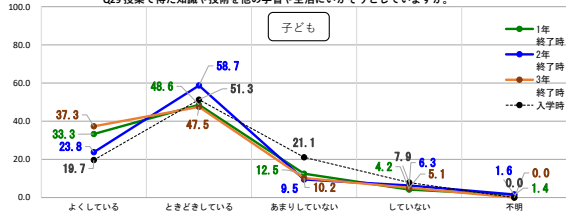
Q29 授業で得た知識や技術を他の学習や生活にいかそうとしていますか。



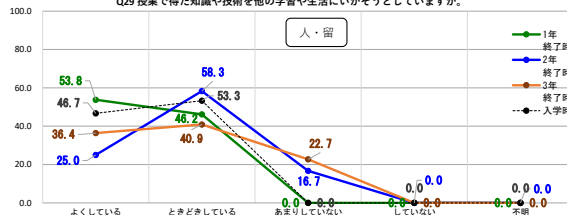
Q29 授業で得た知識や技術を他の学習や生活にいかそうとしていますか。



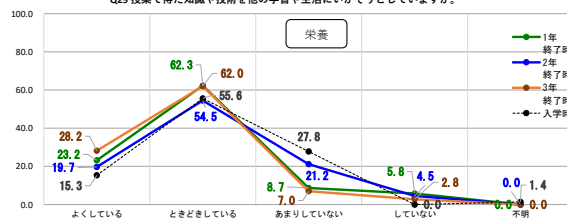
Q29 授業で得た知識や技術を他の学習や生活にいかそうとしていますか。



Q29 授業で得た知識や技術を他の学習や生活にいかそうとしていますか。



Q29 授業で得た知識や技術を他の学習や生活にいかそうとしていますか。



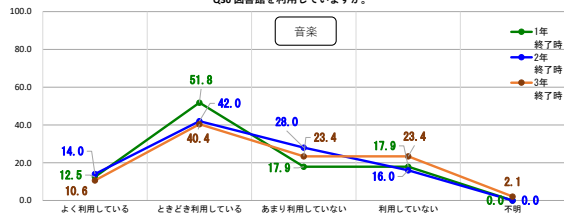
Q8 授業で得た知識や技術を他の学習や生活にいかそうしましたか。

	相対度数 (%)				
	音楽	人文	人・留学生	子ども	栄養
	2021	2021	2021	2021	2021
	入学時	入学時	入学時	入学時	入学時
よく他の学習や生活にいかそうとした	19.4	16.0	46.7	19.7	15.3
ときどき他の学習や生活にいかそうとした	66.1	58.5	53.3	51.3	55.6
あまり他の学習や生活にいかそうしなかった	12.9	19.1	0.0	21.1	27.8
他の学習や生活にいかそうしなかった	1.6	6.4	0.0	7.9	0.0
不明	0.0	0.0	0.0	0.0	1.4
計	100.0	100.0	100.0	100.0	100.0

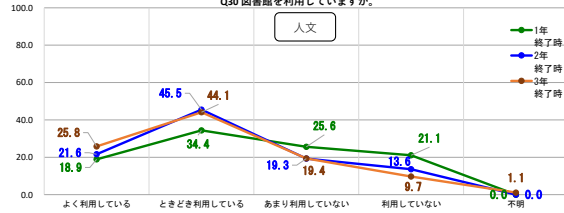
Q30 図書館を利用していますか。

	相対度数 (%)																				
	音楽				人文				人・留学生				子ども				栄養				
	2022	2023	2024	2025	2022	2023	2024	2025	2022	2023	2024	2025	2022	2023	2024	2025	2022	2023	2024	2025	
	1年 終了時	2年 終了時	3年 終了時	4年 卒業前	1年 終了時	2年 終了時	3年 終了時	4年 卒業前	1年 終了時	2年 終了時	3年 終了時	4年 卒業前	1年 終了時	2年 終了時	3年 終了時	4年 卒業前	1年 終了時	2年 終了時	3年 終了時	4年 卒業前	
よく利用 しています	12.5	14.0	10.6		18.9	21.6	25.8		30.8	33.3	22.7		1.4	3.2	5.1		14.5	7.6	8.5		よく利用している
ときどき利用 しています	51.8	42.0	40.4		34.4	45.5	44.1		46.2	58.3	54.5		26.4	23.8	33.9		24.6	31.8	25.4		ときどき利用している
あまり利用 していません	17.9	28.0	23.4		25.6	19.3	19.4		7.7	8.3	13.6		27.8	42.9	33.9		27.5	25.8	28.2		あまり利用していない
利用して いない	17.9	16.0	23.4		21.1	13.6	9.7		7.7	0.0	9.1		41.7	30.2	27.1		29.0	30.3	35.2		利用していない
不明	0.0	0.0	2.1		0.0	0.0	1.1		7.7	0.0	0.0		2.8	0.0	0.0		4.3	4.5	2.8		不明
計	100.0	100.0	100.0		100.0	100.0	100.0		100.0	100.0	100.0		100.0	100.0	100.0		100.0	100.0	100.0		計

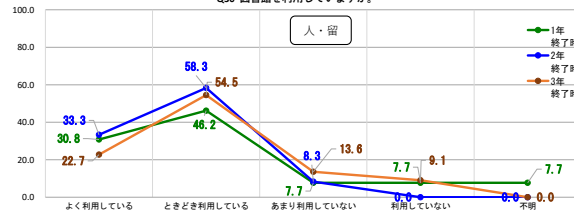
Q30 図書館を利用していますか。



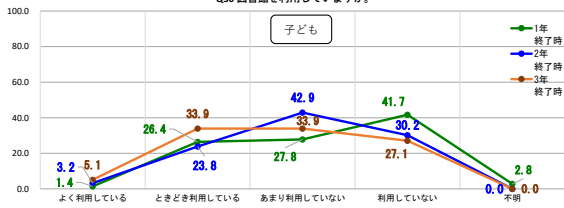
Q30 図書館を利用していますか。



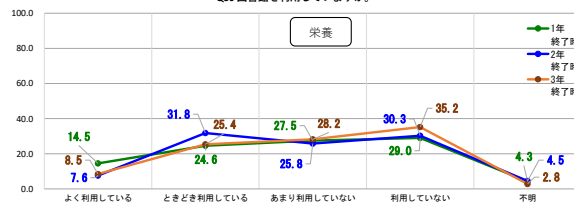
Q30 図書館を利用していますか。



Q30 図書館を利用していますか。



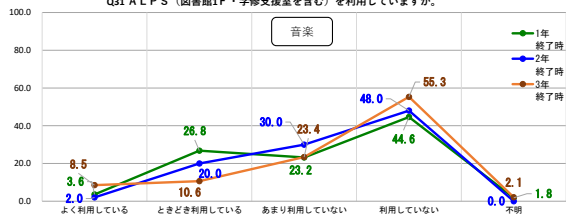
Q30 図書館を利用していますか。



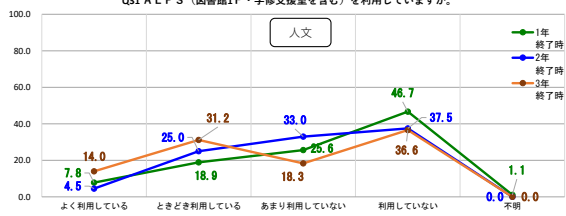
Q31 A L P S (図書館1F・学修支援室を含む)を利用していますか。

	相対度数 (%)																				
	音楽				人文				人・留学生				子ども				栄養				
	2022	2023	2024	2025	2022	2023	2024	2025	2022	2023	2024	2025	2022	2023	2024	2025	2022	2023	2024	2025	
よく利用している	3.6	2.0	8.5		7.8	4.5	14.0		53.8	33.3	31.8		20.8	14.3	16.9		20.3	24.2	29.6		よく利用している
ときどき利用している	26.8	20.0	10.6		18.9	25.0	31.2		23.1	50.0	36.4		34.7	39.7	33.9		27.5	31.8	42.3		ときどき利用している
あまり利用していない	23.2	30.0	23.4		25.6	33.0	18.3		23.1	0.0	18.2		23.6	25.4	28.8		21.7	13.6	9.9		あまり利用していない
利用していない	44.6	48.0	55.3		46.7	37.5	36.6		0.0	8.3	13.6		18.1	19.0	20.3		29.0	27.3	16.9		利用していない
不明	1.8	0.0	2.1		1.1	0.0	0.0		0.0	8.3	0.0		2.8	1.6	0.0		1.4	3.0	1.4		不明
計	100.0	100.0	100.0		100.0	100.0	100.0		100.0	100.0	100.0		100.0	100.0	100.0		100.0	100.0	100.0		計

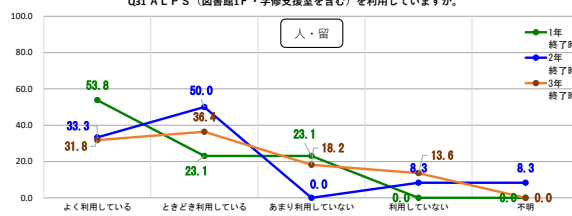
Q31 A L P S (図書館1F・学修支援室を含む)を利用していますか。



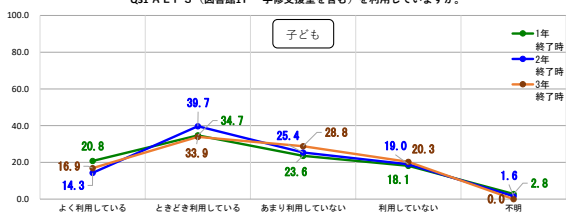
Q31 A L P S (図書館1F・学修支援室を含む)を利用していますか。



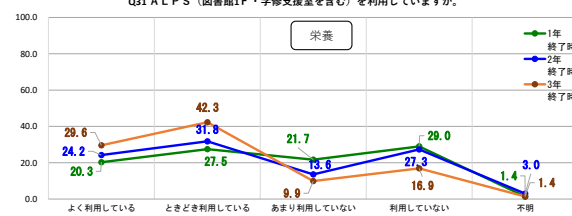
Q31 A L P S (図書館1F・学修支援室を含む)を利用していますか。



Q31 A L P S (図書館1F・学修支援室を含む)を利用していますか。



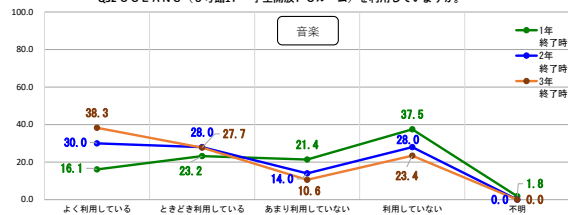
Q31 A L P S (図書館1F・学修支援室を含む)を利用していますか。



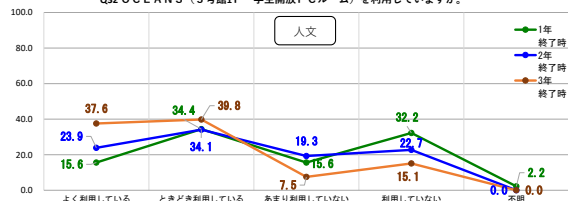
Q32 OCEANS（3号館1F・学生開放PCルーム）を利用していますか。

	相対度数(%)																				
	音楽				人文				人・留学生				子ども				栄養				
	2022	2023	2024	2025	2022	2023	2024	2025	2022	2023	2024	2025	2022	2023	2024	2025	2022	2023	2024	2025	
よく利用している	16.1	30.0	38.3		15.6	23.9	37.6		53.8	33.3	40.9		16.7	14.3	20.3		21.7	15.2	14.1		
ときどき利用している	23.2	28.0	27.7		34.4	34.1	39.8		30.8	25.0	36.4		40.3	33.3	28.8		30.4	33.3	43.7		
あまり利用していない	21.4	14.0	10.6		15.6	19.3	7.5		15.4	16.7	18.2		19.4	30.2	28.8		21.7	24.2	25.4		
利用していない	37.5	28.0	23.4		32.2	22.7	15.1		0.0	16.7	4.5		23.6	20.6	22.0		24.6	22.7	12.7		
不明	1.8	0.0	0.0		2.2	0.0	0.0		0.0	8.3	0.0		0.0	1.6	0.0		1.4	4.5	4.2		
計	100.0	100.0	100.0		100.0	100.0	100.0		100.0	100.0	100.0		100.0	100.0	100.0		100.0	100.0	100.0		

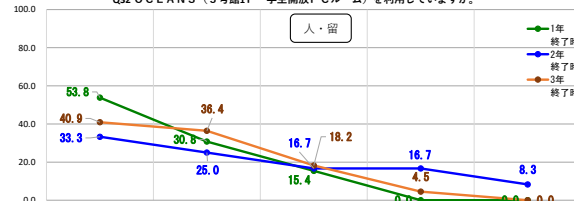
Q32 OCEANS（3号館1F・学生開放PCルーム）を利用していますか。



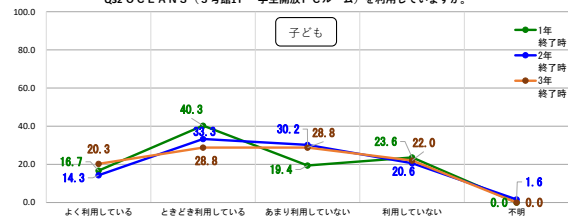
Q32 OCEANS（3号館1F・学生開放PCルーム）を利用していますか。



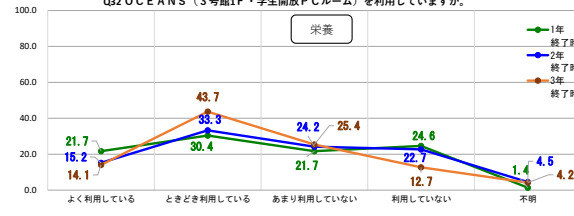
Q32 OCEANS（3号館1F・学生開放PCルーム）を利用していますか。



Q32 OCEANS（3号館1F・学生開放PCルーム）を利用していますか。



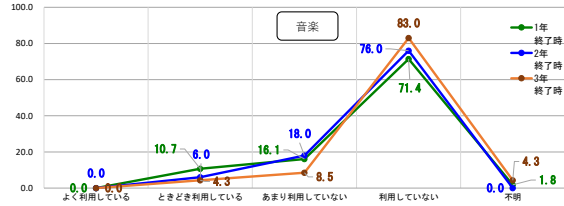
Q32 OCEANS（3号館1F・学生開放PCルーム）を利用していますか。



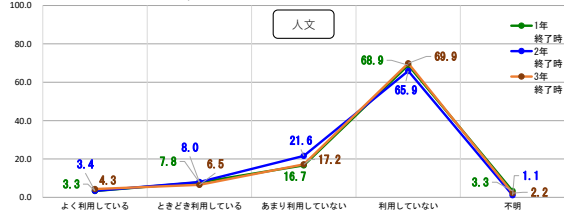
Q33 クマルームを利用していますか。

	相対度数(%)																				
	音楽				人文				人・留学生				子ども				栄養				
	2022	2023	2024	2025	2022	2023	2024	2025	2022	2023	2024	2025	2022	2023	2024	2025	2022	2023	2024	2025	
1年 終了時	2年 終了時	3年 終了時	4年 卒業前	1年 終了時	2年 終了時	3年 終了時	4年 卒業前	1年 終了時	2年 終了時	3年 終了時	4年 卒業前	1年 終了時	2年 終了時	3年 終了時	4年 卒業前	1年 終了時	2年 終了時	3年 終了時	4年 卒業前		
よく利用している	0.0	0.0	0.0		3.3	3.4	4.3		23.1	8.3	9.1		43.1	41.3	25.4		44.9	30.3	35.2		よく利用している
ときどき利用している	10.7	6.0	4.3		7.8	8.0	6.5		38.5	8.3	36.4		36.1	28.6	45.8		26.1	33.3	47.9		ときどき利用している
あまり利用していない	16.1	18.0	8.5		16.7	21.6	17.2		23.1	33.3	27.3		6.9	22.2	20.3		15.9	22.7	4.2		あまり利用していない
利用していない	71.4	76.0	83.0		68.9	65.9	69.9		15.4	41.7	22.7		13.9	6.3	8.5		13.0	12.1	12.7		利用していない
不明	1.8	0.0	4.3		3.3	1.1	2.2		0.0	8.3	4.5		0.0	1.6	0.0		0.0	1.5	0.0		不明
計	100.0	100.0	100.0		100.0	100.0	100.0		100.0	100.0	100.0		100.0	100.0	100.0		100.0	100.0	100.0		計

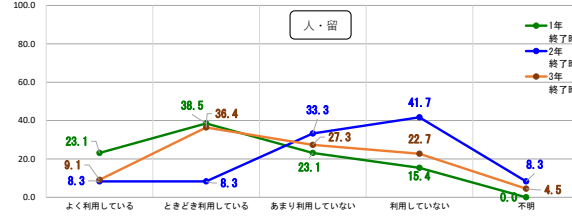
Q33 クマルームを利用していますか。



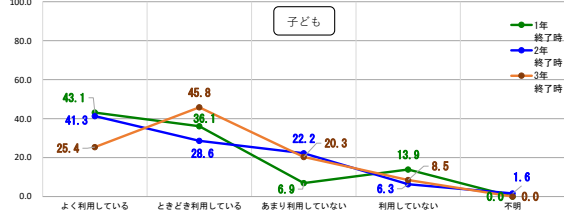
Q33 クマルームを利用していますか。



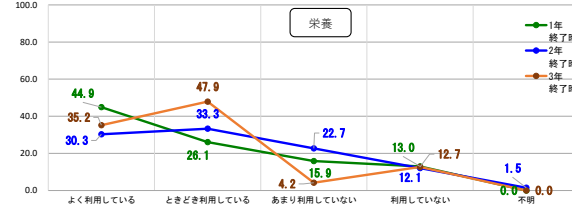
Q33 クマルームを利用していますか。



Q33 クマルームを利用していますか。



Q33 クマルームを利用していますか。



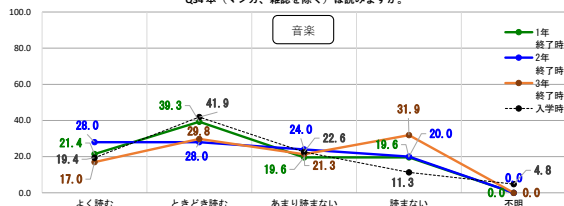
Q34本（マンガ、雑誌を除く）は読みますか。

	相対度数 (%)																				
	音楽				人文				人・留学生					子ども				栄養			
	2022 1年 終了時	2023 2年 終了時	2024 3年 終了時	2025 4年 卒業前	2022 1年 終了時	2023 2年 終了時	2024 3年 終了時	2025 4年 卒業前	2022 1年 終了時	2023 2年 終了時	2024 3年 終了時	2025 4年 卒業前		2022 1年 終了時	2023 2年 終了時	2024 3年 終了時	2025 4年 卒業前	2022 1年 終了時	2023 2年 終了時	2024 3年 終了時	2025 4年 卒業前
よく読む	21.4	28.0	17.0		35.6	34.1	34.4		30.8	16.7	18.2		15.3	27.0	20.3		8.7	10.6	11.3		よく読む
ときどき読む	39.3	28.0	29.8		38.9	38.6	37.6		46.2	58.3	45.5		36.1	23.8	32.2		36.2	27.3	28.2		ときどき読む
あまり読まない	19.6	24.0	21.3		11.1	15.9	16.1		15.4	16.7	31.8		22.2	31.7	22.0		23.2	25.8	28.2		あまり読まない
読まない	19.6	20.0	31.9		13.3	11.4	11.8		7.7	0.0	4.5		22.2	15.9	22.0		29.0	31.8	28.2		読まない
不明	0.0	0.0	0.0		1.1	0.0	0.0		0.0	8.3	0.0		4.2	1.6	3.4		2.9	4.5	4.2		不明
計	100.0	100.0	100.0		100.0	100.0	100.0		100.0	100.0	100.0		100.0	100.0	100.0		100.0	100.0	100.0		計

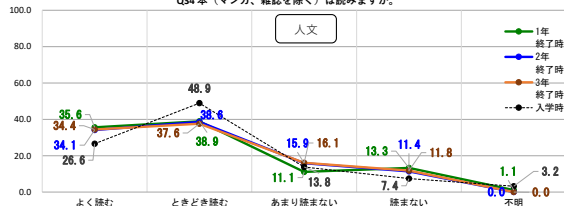
Q2本（マンガ、雑誌を除く）は読みましたか。

	相対度数 (%)					
	音楽	人文	人・留学生	子ども	栄養	
	2021 入学時	2021 入学時	2021 入学時	2021 入学時	2021 入学時	
よく読んだ	19.4	26.6	26.7	13.2	9.7	よく読んだ
ときどき読んだ	41.9	48.9	46.7	40.8	37.5	ときどき読んだ
あまり読まなかった	22.6	13.8	26.7	19.7	31.9	あまり読まなかった
読まなかった	11.3	7.4	0.0	21.1	19.4	読まなかった
不明	4.8	3.2	0.0	5.3	1.4	不明
計	100.0	100.0	100.0	100.0	100.0	計

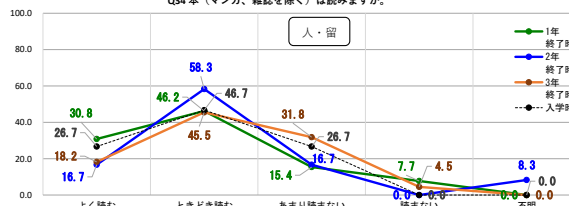
Q34本（マンガ、雑誌を除く）は読みますか。



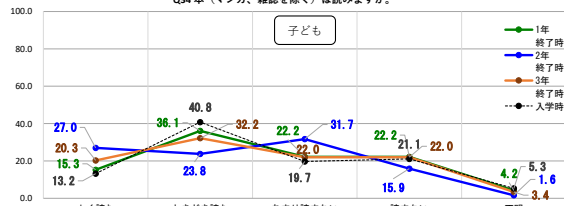
Q34本（マンガ、雑誌を除く）は読みますか。



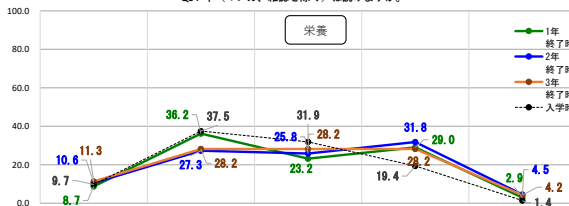
Q34本（マンガ、雑誌を除く）は読みますか。



Q34本（マンガ、雑誌を除く）は読みますか。



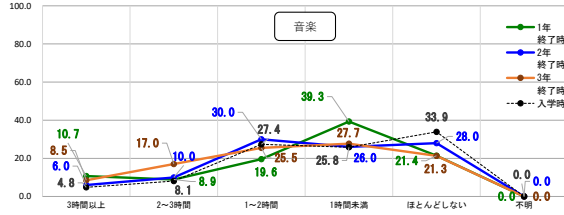
Q34本（マンガ、雑誌を除く）は読みますか。



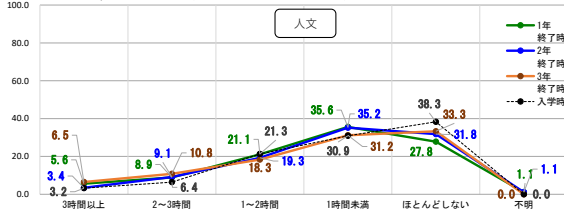
Q35 1日の勉強時間（授業、音楽のレッスンをのぞく）はどれくらいですか。

	相対度数(%)																				
	音楽				人文				人・留学生				子ども				栄養				
	2022 1年 終了時	2023 2年 終了時	2024 3年 終了時	2025 4年 卒業前	2022 1年 終了時	2023 2年 終了時	2024 3年 終了時	2025 4年 卒業前	2022 1年 終了時	2023 2年 終了時	2024 3年 終了時	2025 4年 卒業前	2022 1年 終了時	2023 2年 終了時	2024 3年 終了時	2025 4年 卒業前	2022 1年 終了時	2023 2年 終了時	2024 3年 終了時	2025 4年 卒業前	
3時間以上	10.7	6.0	8.5		5.6	3.4	6.5		15.4	8.3	4.5		2.8	4.8	1.7		5.8	1.5	7.0		3時間以上
2~3時間	8.9	10.0	17.0		8.9	9.1	10.8		30.8	25.0	22.7		8.3	1.6	10.2		15.9	12.1	9.9		2~3時間
1~2時間	19.6	30.0	25.5		21.1	19.3	18.3		30.8	41.7	54.5		23.6	23.8	22.0		17.4	12.1	19.7		1~2時間
1時間未満	39.3	26.0	27.7		35.6	35.2	31.2		15.4	16.7	13.6		29.2	36.5	35.6		29.0	47.0	25.4		1時間未満
ほとんど しない	21.4	28.0	21.3		27.8	31.8	33.3		0.0	0.0	4.5		36.1	33.3	28.8		30.4	25.8	38.0		ほとんど しない
不明	0.0	0.0	0.0		1.1	1.1	0.0		7.7	8.3	0.0		0.0	0.0	1.7		1.4	1.5	0.0		不明
計	100.0	100.0	100.0		100.0	100.0	100.0		100.0	100.0	100.0		100.0	100.0	100.0		100.0	100.0	100.0		計

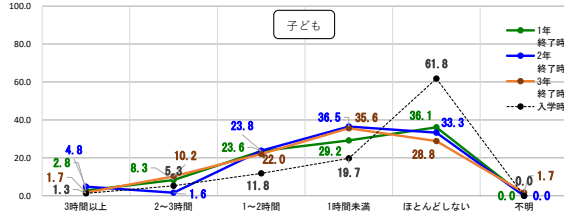
Q35 1日の勉強時間（授業、音楽のレッスンをのぞく）はどれくらいですか。



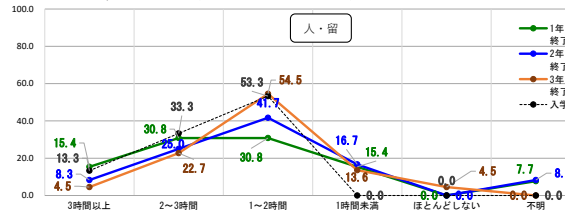
Q35 1日の勉強時間（授業、音楽のレッスンをのぞく）はどれくらいですか。



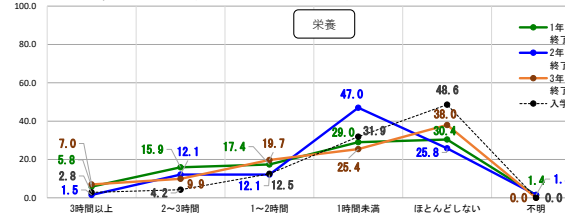
Q35 1日の勉強時間（授業、音楽のレッスンをのぞく）はどれくらいですか。



Q35 1日の勉強時間（授業、音楽のレッスンをのぞく）はどれくらいですか。



Q35 1日の勉強時間（授業、音楽のレッスンをのぞく）はどれくらいですか。



Q1 1日の勉強時間（授業、音楽のレッスンをのぞく）はどれくらいでしたか。

	相対度数(%)					
	音楽	人文	人・留学生	子ども	栄養	
	2021	2021	2021	2021	2021	
	入学時	入学時	入学時	入学時	入学時	
3時間以上	4.8	3.2	13.3	1.3	2.8	3時間以上
2~3時間	8.1	6.4	33.3	5.3	4.2	2~3時間
1~2時間	27.4	21.3	53.3	11.8	12.5	1~2時間
1時間未満	25.8	30.9	0.0	19.7	31.9	1時間未満
ほとんど しない	33.9	38.3	0.0	61.8	48.6	ほとんど しない
不明	0.0	0.0	0.0	0.0	0.0	不明
計	100.0	100.0	100.0	100.0	100.0	計