

3 カリキュラムマップ (履修イメージ)

	1年次 「先生力」の基礎を身につける	2年次 「子ども理解」から専門スタート	3年次 「指導法」を学び実践力をつける	4年次 多様な実践から現場対応力をつける
相愛大学生としてのアイデンティティ	① ・當相敬愛と浄土真宗 I	① ・仏教思想と現代	①	① ・當相敬愛と浄土真宗 II
大学生に必要な教養と学びのスキル	① ・「大学と社会」は1～4回生のどの学年でも履修できる			
	② 「教養」科目群は1～4回生のどの学年でも履修できる (複合領域)・生涯学習概論・人権教育・社会生活と安全・市民性(シティズンシップ)育成論・共生社会論・現代社会とリテラシー・食と健康・生活文化を知る・異文化を知る(海外研修実践)・図書館概論・音楽の楽しみ (人文)・文学概論・心理学概論・歴史学概論・倫理学概論(社会)・日本国憲法・教育原論・経済学概論(自然)・科学史概論・生活の中の数学・生活の中の医学			
	② ・キャリアデザイン・情報処理演習 A or B・健康とスポーツ実技 ・英会話 I 英会話 II・英語 I 英語 II・ドイツ語 I ドイツ語 II ・イタリア語 I イタリア語 II・フランス語 I フランス語 II 中国語 I 中国語 II	② ・インターンシップ ・健康科学・生涯健康とスポーツ実技	②	②
	② 「ステップアップ英語」科目群は1～4回生のいつでも履修できる 「ステップアップ英語」科目群：・ステップアップ英語 A、ステップアップ英語 B、ステップアップ英語 C、ステップアップ英語 D			
保育・教育に必要な基礎的スキル・技術	③ ・ベーシックセミナー・保育生活技術演習 ・子どもと造形表現・子どものためのピアノ奏法(入門) ・子どものためのピアノ奏法(基礎)		③ ・子どものための歌と伴奏	
専門職に必要な理論・技能	④ 乳児保育 I 児童家庭福祉 保育の心理学 保育者論 保育原理 社会福祉	⑤ ・子どもと健康 ・子どもと環境 ・子どもと人間関係 ・子どもと言葉 ・子どもと表現	④ ・障害児保育 ・乳児保育 II ・子育て支援 ・保育の計画と評価 ・子どもの保健 ・子どもの健康と安全	⑤ ・保育内容総合 ・保育内容健康 ・保育内容言葉 ・保育内容環境 ・保育内容総合表現 A
保育士をめざす	⑥ ・教職論 ・教育原理	⑦ ・生活	④ ・社会的養護 I ・社会的養護 II ・子ども家庭支援論 ・子どもの食と栄養 ・子ども家庭支援の心理学	⑤ ・保育内容人間関係 ・保育内容総合表現 B ・子ども理解と相談援助
幼稚園教諭をめざす			⑥ ・学校の制度と経営(幼・小)	⑦ ・家庭 ・国語科指導法 ・社会科指導法 ・算数科指導法 ・理科指導法 ・生活科指導法 ・図画工作指導法 ・体育科指導法 ・生徒・進路指導の理論と方法 ・道徳教育の理論と実践
小学校教諭をめざす			⑦ ・国語(書写を含む) ・社会 ・算数 ・理科 ・家庭 ・音楽 ・図画工作	⑥ ・学校 ・カウンセリング ・特別支援教育(幼・小)
				⑦ ・家庭科指導法 ・音楽科指導法 ・図画工作指導法 ・外国語(英語)指導法 ・特別活動及び総合的な学習の時間の指導法(小) ・小学校英語
発展的保育・教育実践力	⑧		⑧ ・子どもと楽しむ音楽 ・造形実習 ・子ども生活文化論 ・子どもリズム	
学びを実践につなげる力	⑨ (・子ども学基礎演習) ・保育・教育マネジメント A		⑨ ・保育・教育マネジメント B	
学外実習	⑩ ・保育・教育実践学習 ・保育所実習の指導		⑩ ・施設実習の指導・施設実習 ・保育実習 II の指導・保育実習 III (施設) ・教育実習の指導(幼稚園) ・教育実習の指導(小学校) ・保育・教育ボランティア実習 B	
			⑩ ・教育実習(幼稚園) ・教育実習(小学校) ・保育・教育インターンシップ	

\*卒業必修科目

共通教育	當相敬愛と浄土真宗 I
	仏教思想と現代
専門教育	ベーシックセミナー
	子ども学専門演習(卒業ゼミ)

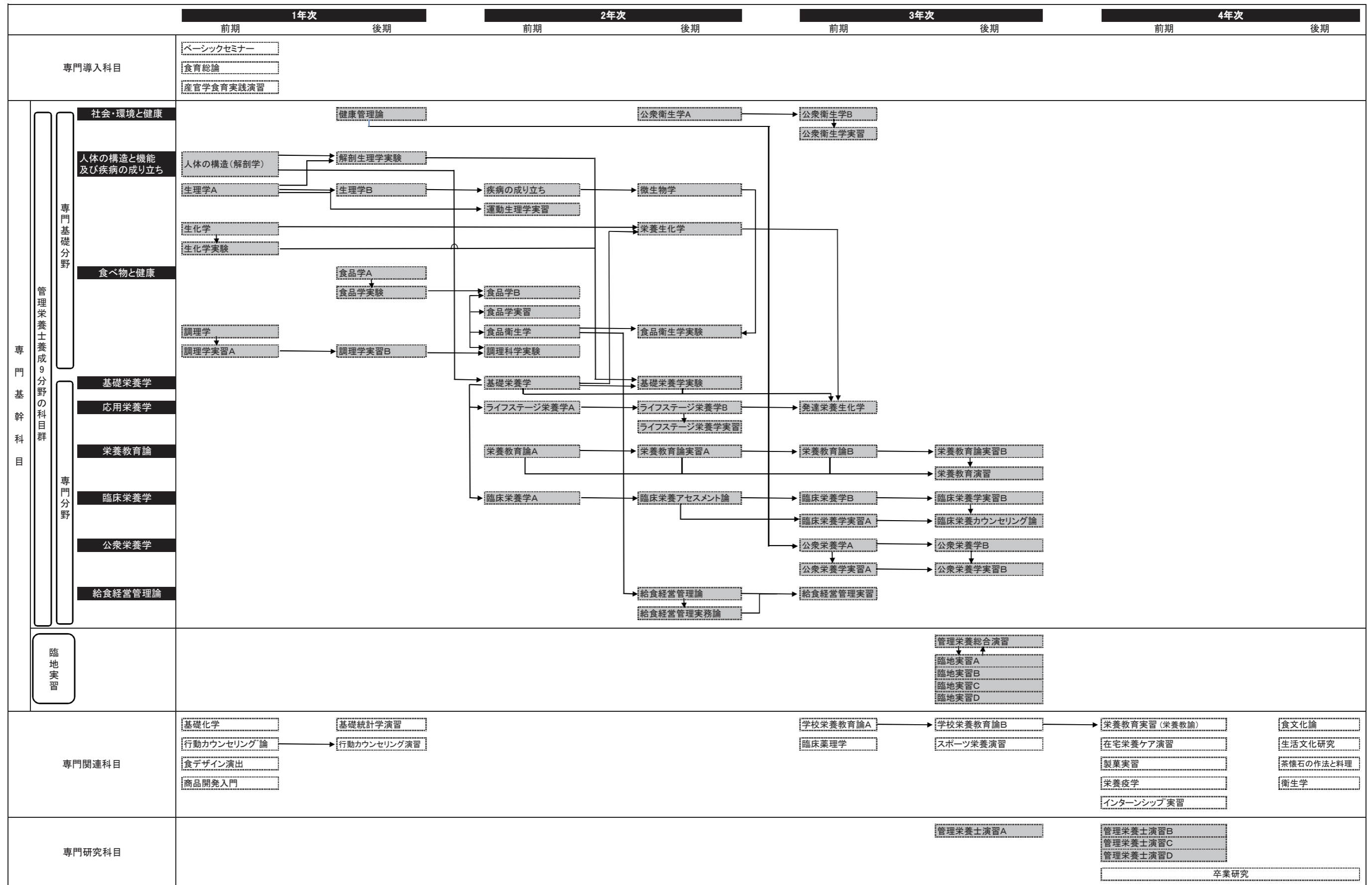
\*履修必修(必ず履修登録をしなければならない科目)

共通教育	キャリアデザイン
専門教育	保育・教育マネジメント A

保育実習は IIかIIIのどちらかを選択

めざす力： 社会で役立つ保育者・教育者としての実践力～非認知的能力の育ちを支援できる先生力

- |                     |                               |
|---------------------|-------------------------------|
| ①相愛大学生としてのアイデンティティ  | ⑥幼児教育と初等教育をつなげる力              |
| ②大学生に必要な教養と学びのスキル   | ⑦初等教育職の専門性                    |
| ③保育・教育に必要な基礎的スキル・技術 | ⑧発展的保育・教育実践力                  |
| ④保育職の専門性(養護・福祉)     | ⑨専門の学びを実践につなげる力：学内プロジェクト型学修   |
| ⑤保育職の専門性(教育)        | ⑩専門の学びを実践につなげる力：学外実習・インターンシップ |



※ このカリキュラムツリーは、各分野の科目間の関係を示し、学びの系統性が理解できるようにしています。

管理栄養士国家試験受験資格に必修の科目

人間発達学部の  
学C